

Sha Maison

積水ハウス品質のお部屋を シャーメゾン ショップ Shop

J R 磐越西線

会津若松駅 徒歩50分

モバイルで見る



2LDK
アパート

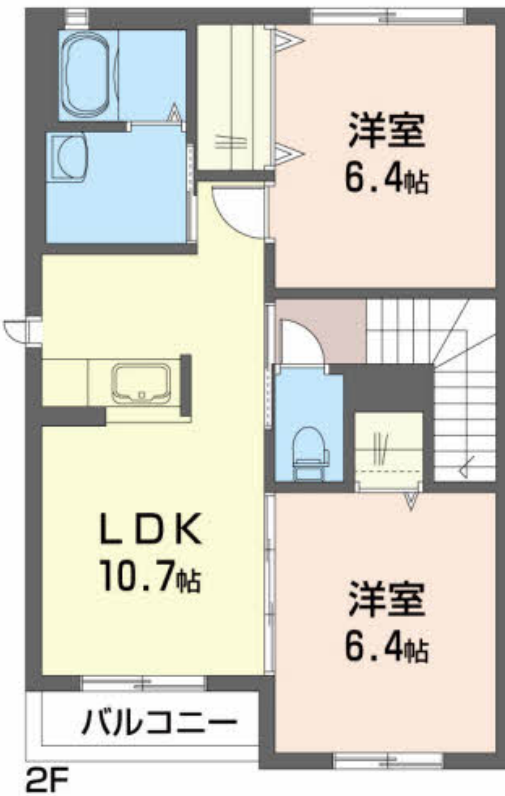
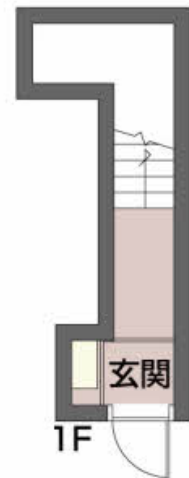
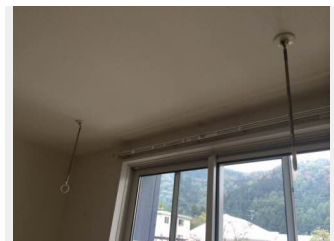
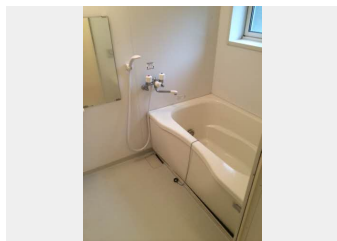
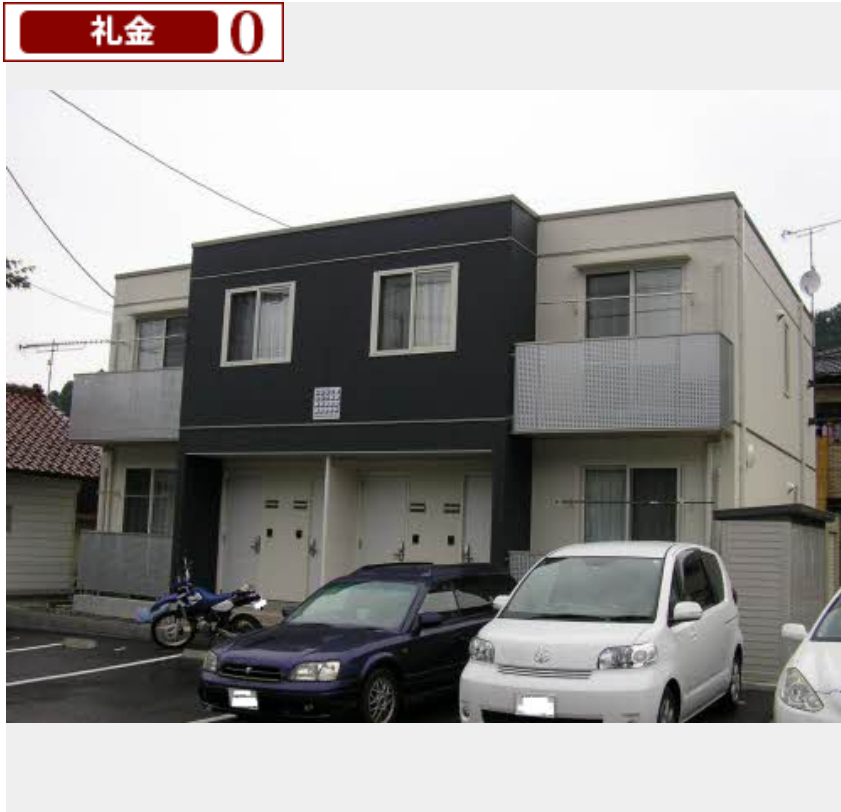
家賃 **60,000 円**

共益費等 4,000 円

敷金 0 ヶ月

礼金 0 ヶ月

礼金 0



この物件の
オススメ
ポイント

／東山温泉まで徒歩3分！！／セブンイレブン会津東山店まで
徒歩10分、ヨークベニマル花春店まで徒歩15分

この物件についている **こだわり設備**

- TVモニター付きインターホン
- 対面キッチン
- 給湯設備
- 追い焚き給湯
- 洗面洗面台
- 温水洗浄便座
- エアコン
- 大型収納

駐車場あり／BS／LGBTQフレンドリー／高齢者対応可／モニタ付ドアホン／洗面洗面化粧台／エアコン／トイレ（洗浄機能付便座）／ストッカー／複層ガラス／玄関鍵（デジタルロック）／火災警報器／給湯器（追焚機能付）／対面キッチン／バス・トイレ（セパレート）

物件名 **メイプルハイム 201号室**
 アクセス **J R 磐越西線 会津若松駅 徒歩50分**
J R 只見線 七日町駅 徒歩50分
 所在地 **福島県会津若松市東山町大字石山字院内270**
 ランドマーク -

間取り **2LDK / LDK 10.7 洋室6.4 洋室6.4 (帖)**
 専有面積 / 向き **54.0㎡ / 南西**
 築年月 / 構造 **2008年2月上旬 / 軽量鉄骨・2階-2階建**
 入居 / 契約期間 **即時 / 2年**
 駐車場 **駐車場無料 / 舗装白線引**

入居諸条件備考

諸費用及び、契約に要する費用は別途打合せ／契約更新時、更新料20,000円を頂戴します。／シャーメゾンライフSUPPORT24（月額880円税込）にご加入いただきます。／上記入居諸条件以外に、退去クリーニング費用（初回契約時）68,200円（税込）が必要です。／火災保険へのご加入が条件となります。※ご入居中は、借家人賠償責任保険・個人賠償責任保険が付帯された火災保険へのご加入が必要となります。積水ハウス不動産グループでは、万一の事故の際、グループが連携して迅速に対応できる「シャーメゾンライフGUARD」（*）へのご加入を推奨しております。*保険契約の取扱代理店は、積水ハウス不動産東北（株）および積水ハウス不動産パートナーズ（株）となります。／積水ハウス不動産パートナーズの保証人不要プラン『らくらくパートナー』（*）に加入が必要です。【新規契約時】事務手数料：33,000円（税込）、【毎月】保証料：月額賃料等の2％／諸費用及び、契約に要する費用は別途打合せ／更新料：20,000円

※消費税は10%として計算しています。※掲載されている図面・写真等は、作成方法や撮影方法・時期などにより実際とは異なる場合があります。※家具や車などは、配置のイメージであり、賃貸物件に付属していません（家具家電付き等の表示があるものを除く）。

ポイントがたまる
住んでいるだけでポイントが貯まり、
住替え時に家賃が最大3ヶ月分無料に!

浅沼産業株式会社 駅前店

TEL:0242-37-0870
FAX: 0242-37-0905

福島県会津若松市中央3丁目8-25
 免許番号：福島県知事（13）第50068号
 所属団体：（公社）福島県宅地建物取引業協会／東北地区不動産公正取引協議会／（一社）賃貸不動産管理業協会（ほか）

取引形態
仲介