

Sha Maison

積水ハウス品質のお部屋を シャーメゾン ショップ Shop

J R山形新幹線

福島駅 徒歩20分

モバイルで見る



1LDK
マンション

家賃 **94,000 円**

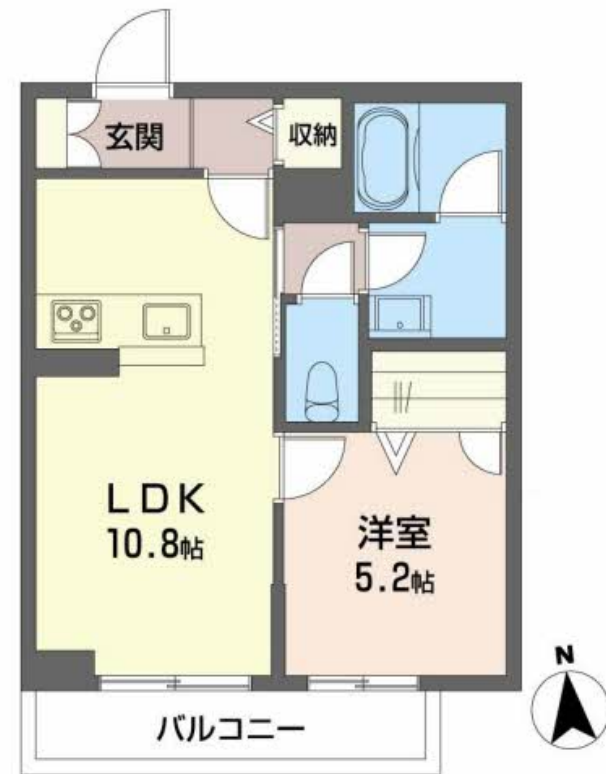
共益費等 **8,000 円**

敷金 **1 ヶ月**

礼金 **1 ヶ月**



【完成予想図】実際の建物と異なる場合がございます。また、絵图中的周辺環境・植栽イメージです。



この物件の
オススメ
ポイント

ZEH（太陽光発電）物件／エレベーター設置／耐震等級3取得／敷地内ゴミ集積場有

この物件についている こだわり設備

- 屋内共用廊下タイプ
- 太陽光発電
- TVモニター付きインターホン
- シャーメゾンガーデンズ
- 住宅性能評価 耐震等級3
- オートロック
- 高遮音床システム
- 耐震等級3
- 防犯カメラ
- 宅配BOX
- インターネット無料(WiFi付)
- 防犯ガラス

駐車場あり／シャーメゾンガーデンズ／高齢者対応可／LGBTQフレンドリー／UHF／共聴アンテナ／光ケーブル対応／インターネット無料（WiFi対応）／エレベーター／オートロック・自動ドア／共用玄関ドア／宅配BOX／階段灯／人感センサー付廊下灯／屋外共用水栓／駐輪場／高遮音床システム「SHAI DD55」／防犯カメラ／消火器／植栽／ホテルライク／耐震等級3／カラーモニター付ドアホン／玄関鍵（①キー②ロック）／チェンジキー／対面キッチン／IHクッキングヒーター／給湯器（追焚機能付）／エコジョーズ／給湯箇所（浴室・台所・洗面所）／バス・トイレ（セパレート）

積水ハウスの賃貸住宅 シャーメゾン

Sha Maison

物件名	プレミアム松木町 303号室
アクセス	J R山形新幹線 福島駅 徒歩20分 J R東北新幹線 福島駅 徒歩20分
所在地	福島県福島市松木町 2 1 番 1、2 1 番 4
ランドマーク	●新浜公園／距離210m

間取り	1LDK／洋室5.2 LDK10.8 (帖)
専有面積 / 向き	40.88㎡ / 南
築年月 / 構造	2024年6月中旬 / 重量鉄骨・3階-3階建
入居 / 契約期間	2024年7月上旬 / 2年
駐車場	駐車場空有り / 舗装白線引 / 月6600円

入居諸条件備考

諸費用及び、契約に要する費用は別途打合せ／契約更新時、更新料20,000円を頂戴します。／シャーメゾンライフサポート24（月額880円税込）にご加入いただきます。／火災保険へのご加入が条件となります。＊ご入居中は、借家人賠償責任保険・個人賠償責任保険が付帯された火災保険へのご加入が必要となります。積水ハウス不動産グループでは、万一の事故の際、グループが連携して迅速に対応できる「シャーメゾンライフGUARD」（*）へのご加入を推奨しております。＊保険契約の取扱代理店は、積水ハウス不動産東北（株）および積水ハウス不動産パートナーズ（株）となります。／積水ハウス不動産パートナーズの保証人不要プラン『らくらくパートナー』に加入が必要です。【新規契約時】事務手数料：33,000円（税込）、【毎月】保証料：月額賃料等の2％／諸費用及び、契約に要する費用は別途打合せ／更新料：20,000円

※消費税は10%として計算しています。※掲載されている図面・写真等は、作成方法や撮影方法・時期などにより実際とは異なる場合があります。＊家具や車などは、配置のイメージであり、賃貸物件に付属していません（家具家電付き等の表示があるものを除く）。

ポイントがたまる
住んでいるだけでポイントが貯まり、
住替え時に家賃が最大3ヶ月分無料に!

有限会社東日本住宅管理
TEL:024-563-7221
FAX: 024-563-7201

福島県福島市八木田字並柳65-1
免許番号：福島県知事（10）第10276号
所属団体：（公社）福島県宅地建物取引業協会／東北地区不動産公正取引協議会／（公社）全国宅地建物取引業保証協会（ほか）

取引形態
仲介