

# Sha Maison

積水ハウス品質のお部屋を シャーメゾン ショップ Shop

J R 東北新幹線

福島駅 徒歩24分

モバイルで見る



## 2LDK アパート

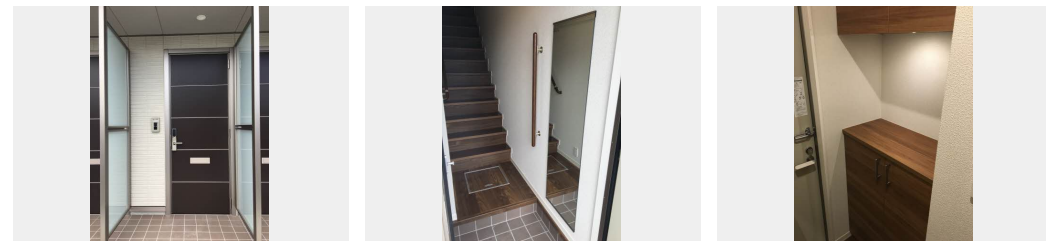
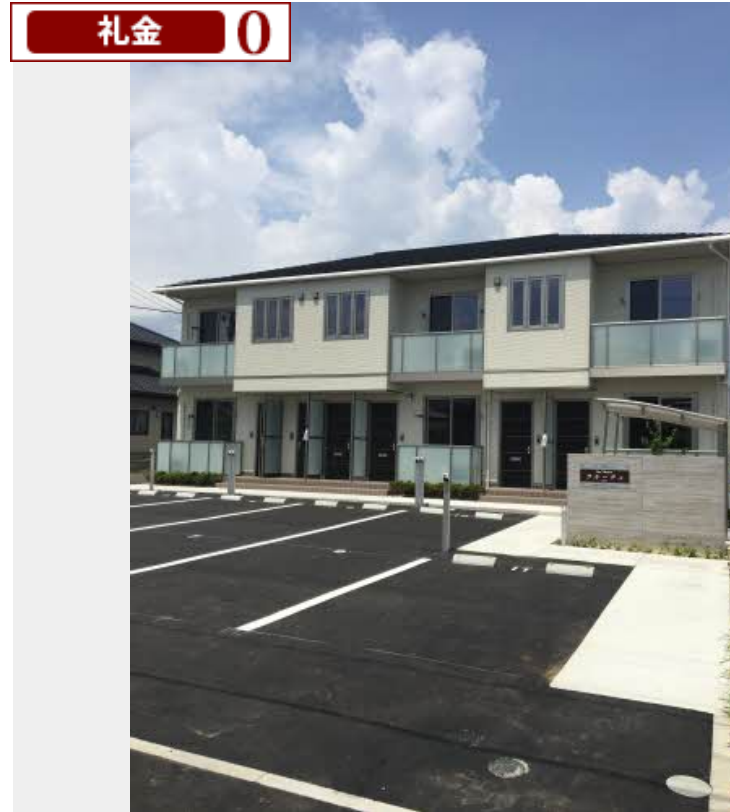
### 家賃 75,000 円

共益費等 5,000 円

敷金 0 ヶ月

礼金 0 ヶ月

礼金 0



積水ハウスの賃貸住宅 シャーメゾン

## Sha Maison

この物件の  
オススメ  
ポイント

無料Wi-Fi付きで入居したその日からつながり面倒な契約は不要！  
宅配ボックス付きなので不在時にも荷物を受け取れます／インターネットが無料で入居後すぐに使えます／防犯カメラが設置

### この物件についている こだわり設備

- 宅配BOX
- インターネット 無料(Wi-Fi付)
- 防犯カメラ
- TVモニター付き インターホン
- しゃ熱断熱 複層ガラス
- オール電化
- 浴室乾燥機
- エアコン
- IHクッキングヒーター
- コンロ
- 給湯設備
- エコキュート

駐車場あり／オール電化／インターネット無料 (Wi-Fi対応)／駐輪場 (屋根付き)／防犯カメラ／宅配BOX／地デジ対応／VHF・UHF／LGBTQフレンドリー／高齢者対応可／エアコン／エコキュート／IHクッキングヒーター／ユニットバス1318／玄関鍵 (デジタルロック)／カラーモニター付ドアホン／給湯箇所 (浴室・台所・洗面所)／シャワー／24H換気システム／浴室乾燥機 (暖房乾燥)／洗髪洗面化粧台／トイレ (暖房洗浄便座)／クーラースリーブ有／Low-E複層ガラス／網戸／バルコニー／キッチン収納／ストッカー／下駄箱／火災警報器／バス・トイレ (セパレート)

物件名 ラルーチェ 201号室  
アクセス J R 東北新幹線 福島駅 徒歩24分  
所在地 福島県福島市八木田字水神 1 1 4 番地の 1  
ランドマーク -

間取り 2LDK / LDK 12.5 洋室 6.2 洋室 5 (帖)  
専有面積 / 向き 57.9㎡ / 南  
築年月 / 構造 2019年7月下旬 / 軽量鉄骨・2階-2階建  
入居 / 契約期間 2026年7月下旬 / 2年  
駐車場 駐車場空有り / 月3300円

入居諸条件備考

シャーメゾンライフSUPPORT24 (月額1,320円税込)にご加入いただけます。／ご入居にかかる諸費用として、町内会費 1年毎 3,600円、退去クリーニング費用 (初回契約時) 93,500円 (税込) が必要です。／火災保険へのご加入が条件となります。＊ご入居中は、借家人賠償責任保険・個人賠償責任保険が付帯された火災保険へのご加入が必要となります。積水ハウス不動産グループでは、万一の事故の際、グループが連携して迅速に対応できる「シャーメゾンライフGUARD」(\*)へのご加入を推奨しております。＊保険契約の取扱代理店は、積水ハウスシャーメゾンPM東北 (株) および積水ハウスシャーメゾンパートナーズ (株) となります。／積水ハウスシャーメゾンパートナーズの保証人不要プラン『らくらくパートナー』に加入が必要です。【新規契約時】事務手数料: 33,000円 (税込)、【毎月】保証料: 月額賃料等の2% / 諸費用及びその他契約費用は別途打合せ / 更新料: 新賃料の1ヶ月分

No.1993830

※消費税は10%として計算しています。※掲載されている図面・写真等は、作成方法や撮影方法・時期などにより実際とは異なる場合があります。＊家具や車などは、配置のイメージであり、賃貸物件に付属していません (家具家電付き等の表示があるものを除く)。

**ポイントがたまる**  
住んでいるだけでポイントが貯まり、  
住替え時に家賃が最大3ヶ月分無料に!

### 有限会社東日本住宅管理

TEL:024-563-7221  
FAX: 024-563-7201

福島県福島市八木田字並柳 6 5 - 1  
免許番号: 福島県知事 (10) 第 10276号  
所属団体: (公社) 福島県宅地建物取引業協会 / 東北地区不動産公正取引協議会 / (公社) 全国宅地建物取引業保証協会 (ほか)

取引形態  
仲介