

# Sha Maison

積水ハウス品質のお部屋を シャーメゾン ショップ Shop

J R 東北本線

福島駅 徒歩20分

モバイルで見る



2LDK  
アパート

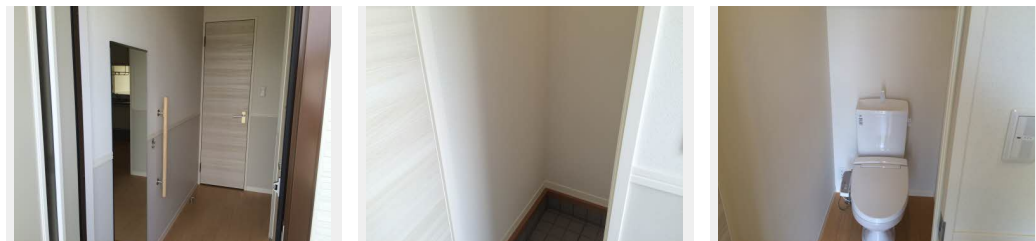
家賃 **73,000 円**

共益費等 4,000 円

敷金 0 ヶ月

礼金 0 ヶ月

礼金 0



積水ハウスの賃貸住宅 シャーメゾン

Sha Maison

この物件の  
オススメ  
ポイント

街並みに調和する緑豊かな敷地計画「シャーメゾンガーデンズ」を採用/ペットとの暮らしご相談可能です/インターネットが無料で入居後すぐに使えます/室内のモニターから、訪問者の顔を確認で...

### この物件についている こだわり設備

- シャーメゾンガーデンズ
- ペット相談可
- インターネット無料(WiFi付)
- TVモニター付きインターホン
- しゃ熱断熱複層ガラス
- オール電化
- 浴室乾燥機
- 追い焚き給湯
- エアコン
- 給湯設備
- 洗髪洗面台
- 温水洗浄便座

駐車場あり/ペット相談可(室内小型犬)/ペット共生設備/オール電化/TVアンテナ/VHF・UHF・BS/地デジ対応/インターネット無料(Wi-Fi対応)/LGBTQフレンドリー/高齢者対応可/シャーメゾンガーデンズ/玄関鍵(デジタルロック)/カラーモニター付ドアホン/給湯器(追焚機能付)/給湯箇所(浴室・台所・洗面所)/シャワー/24H換気システム/浴室乾燥機(暖房乾燥)/洗髪洗面化粧台/トイレ(暖房洗浄便座)/エアコン/クーラースリブ有/Low-E複層ガラス/網戸/バルコニー/キッチン収納/ストッカー/下駄箱/火災警報器/洗濯機置

物件名 ベガ16 201号室  
アクセス J R 東北本線 福島駅 徒歩20分  
所在地 福島県福島市渡利字山ノ下 2 1 - 4  
ランドマーク -

間取り 2LDK / LDK 11.5 洋室 5.9 洋室 6.1 (帖)  
専有面積 / 向き 59.7㎡ / 南  
築年月 / 構造 2016年8月下旬 / 軽量鉄骨・2階-2階建  
入居 / 契約期間 2026年6月中旬 / 2年  
駐車場 駐車場空有り / 舗装白線引 / 月3300円

入居諸条件備考

シャーメゾンライフSUPPORT24(月額1,320円税込)にご加入いただきます。/ご入居にかかる諸費用として、町内会費1年毎3,000円、退去クリーニング費用(初回契約時)93,500円(税込)が必要です。/火災保険へのご加入が条件となります。\*ご入居中は、借家人賠償責任保険・個人賠償責任保険が付帯された火災保険へのご加入が必要となります。積水ハウス不動産グループでは、万一の事故の際、グループが連携して迅速に対応できる「シャーメゾンライフGUARD」(\*)へのご加入を推奨しております。\*保険契約の取扱代理店は、積水ハウスシャーメゾンPM東北(株)および積水ハウスシャーメゾンパートナーズ(株)となります。/積水ハウスシャーメゾンパートナーズの保証人不要プラン『らくらくパートナー』に加入が必要です。【新規契約時】事務手数料:33,000円(税込)、【毎月】保証料:月額賃料等の2%/諸費用及びその他契約費用は別途打合せ/更新料:新賃料の1ヶ月分

No.1992838

\*消費税は10%として計算しています。\*掲載されている図面・写真等は、作成方法や撮影方法・時期などにより実際とは異なる場合があります。\*家具や車などは、配置のイメージであり、賃貸物件に付属していません(家具家電付き等の表示があるものを除く)。

ポイントがたまる  
住んでいるだけでポイントが貯まり、  
住替え時に家賃が最大3ヶ月分無料に!

株式会社福仙通商 本店

TEL:024-521-5415  
FAX: 024-521-5437

福島県福島市万世町1-32  
免許番号: 福島県知事(13)第10188号  
所属団体: (公社)福島県宅地建物取引業協会/東北地区不動産公正取引協議会 / (公社)全国宅地建物取引業保証協会

取引形態  
仲介