

Sha Maison

積水ハウス品質のお部屋を シャーメゾン ショップ Shop

福島交通飯坂線

平野駅 徒歩8分

モバイルで見る



1LDK
アパート

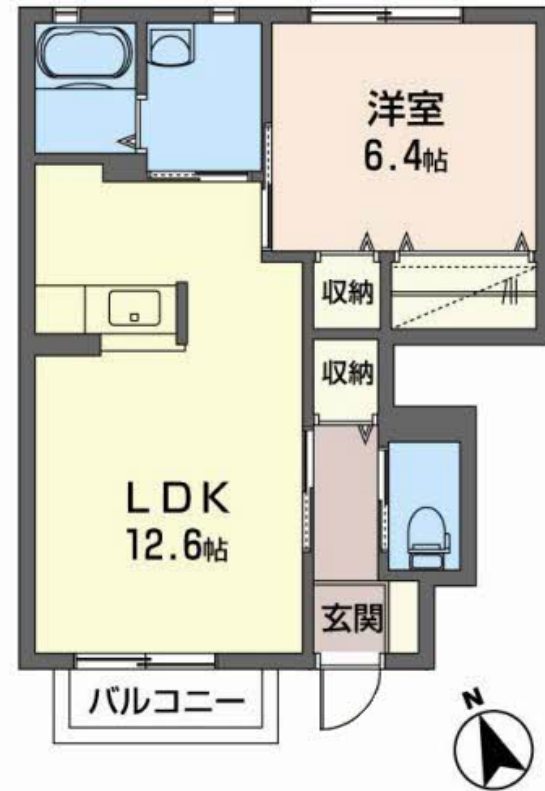
家賃 **49,000 円**

共益費等 **5,000 円**

敷金 **0 ヶ月**

礼金 **0 ヶ月**

礼金 **0**



積水ハウスの賃貸住宅 シャーメゾン

Sha Maison

この物件の
**オススメ
ポイント**

無料Wi-Fi付きで入居したその日からつながり面倒な契約は不要！
インターネットが無料で入居後すぐに使えます／室内のモニターから、訪問者の顔を確認できるインターホンです／各お部屋

この物件についている **こだわり設備**

- インターネット 無料(WiFi付)
- TVモニター付き インターホン
- 浴室乾燥機
- 追い焚き給湯
- エアコン
- 給湯設備
- 洗髪洗面台
- 温水洗浄便座
- フローリング付

駐車場あり／LGBTQフレンドリー／高齢者対応可／VHF・UHF／地デジ対応／駐輪場（屋根付き）／インターネット無料（Wi-Fi対応）／玄関鍵（デジタルロック）／浴室乾燥機／カラーモニター付ドアホン／給湯器（追焚機能付）／給湯箇所（浴室・台所・洗面所）／バス・トイレ（セパレート）／シャワー／24H換気システム／洗髪洗面化粧台／物干し／トイレ（洗浄機能付便座）／エアコン／複層ガラス／フローリング／網戸／洗濯機置場（室内）／ストッカー／火災警報器（煙感知式）／火災警報器（熱感知式）

入居諸条件備考

シャーメゾンライフSUPPORT24（月額1,320円税込）にご加入いただきます。／ご入居にかかる諸費用として、退去クリーニング費用（初回契約時）78,100円（税込）が必要です。／火災保険へのご加入が条件となります。＊ご入居中は、借家人賠償責任保険・個人賠償責任保険が付帯された火災保険へのご加入が必要となります。積水ハウス不動産グループでは、万一の事故の際、グループが連携して迅速に対応できる「シャーメゾンライフGUARD」(*)へのご加入を推奨しております。＊保険契約の取扱代理店は、積水ハウスシャーメゾンPM東北(株)および積水ハウスシャーメゾンパートナーズ(株)となります。／積水ハウスシャーメゾンパートナーズの保証人不要プラン『らくらくパートナー』にご加入が必要です。【新規契約時】事務手数料：33,000円(税込)、【毎月】保証料：月額賃料等の2%／諸費用及びその他契約費用は別途打合せ／更新料：新賃料の1ヶ月分

No.1990421

※消費税は10%として計算しています。※掲載されている図面・写真等は、作成方法や撮影方法・時期などにより実際とは異なる場合があります。＊家具や車などは、配置のイメージであり、賃貸物件に付属していません（家具家電付き等の表示があるものを除く）。

物件名 グリーン ベルジェ 102号室
アクセス 福島交通飯坂線 平野駅 徒歩8分
所在地 福島県福島市飯坂町平野字桜田20-18
ランドマーク -

間取り 1LDK／洋室6.4 LDK12.6(帖)
専有面積 / 向き 47.08㎡ / 南
築年月 / 構造 2009年10月下旬 / 軽量鉄骨・1階-2階建
入居 / 契約期間 2026年5月下旬 / 2年
駐車場 駐車場無料 / 舗装白線引

ポイントがたまる
住んでいるだけでポイントが貯まり、
住替え時に家賃が最大3ヶ月分無料に!

有限会社菅野地所
TEL:024-553-6271
FAX: 024-553-9029

福島県福島市宮代字宝田前7-5
免許番号：福島県知事(12)第10113号
所属団体：(公社)福島県宅地建物取引業協会／東北地区不動産公正取引協議会／福島不動産事業協同組合

取引形態
仲介