

阿武隈急行

卸町駅 距離0.9km

📱 モバイルで見る



2K
アパート

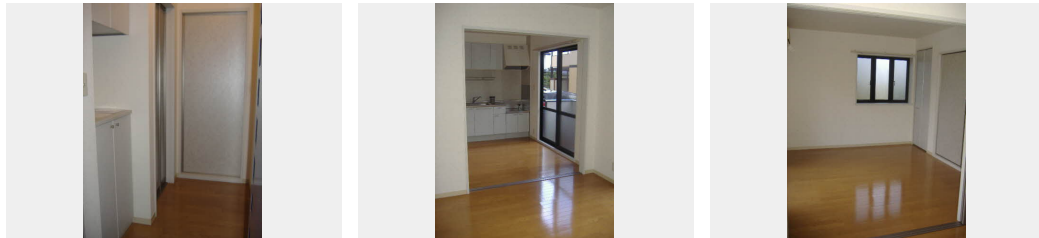
家賃 **49,000 円**

共益費等 4,000 円

敷金 0 ヶ月

礼金 0 ヶ月

礼金 **0**



積水ハウスの賃貸住宅 シャーメゾン

Sha Maison

🏠
この物件の
オススメ
ポイント

ウエルシア福島鎌田店まで徒歩4分！／ザ・ビック鎌田店まで徒歩6分！／リオン・ドール鎌田店まで徒歩8分！／ドン・キホーテ福島店まで車で3分！

この物件についている **こだわり設備**

- インターネット 無料(WiFi付)
- TVモニター付き インターホン
- 給湯設備
- 追い焚き給湯
- 温水洗浄便座
- エアコン

駐車場あり／BS／地デジ対応(アンテナ対応)／LGBTQフレンドリー／高齢者対応可／インターネット無料(Wi-Fi対応)／玄関鍵(デジタルロック)／トイレ(洗浄機能付便座)／モニタードアホン／給湯器(追焚機能付)／下駄箱／洗面化粧台／給湯器(ガス)／シャワー／エアコン／バス・トイレ(セパレート)／バルコニー／洗濯機置場(室内)

物件名	コーポラスカマタⅢ 101号室	間取り	2K／K5.5 洋室6.2 和室6.4 (帖)
アクセス	阿武隈急行 卸町駅 距離0.9km	専有面積 / 向き	42.7㎡ / 東
所在地	福島県福島市鎌田字西9-43	築年月 / 構造	1999年3月上旬 / 軽量鉄骨・1階-2階建
ランドマーク	●福交バス 卸商団地入口徒歩10分	入居 / 契約期間	即時 / 2年
		駐車場	駐車場無料

入居諸条件備考

諸費用及び、契約に要する費用は別途打合せ／契約更新時、更新料20,000円を頂戴します。／シャーメゾンライフSUPPORT24(月額880円税込)にご加入いただきます。／上記入居諸条件以外に、退去クリーニング費用(初回契約時)68,200円(税込)が必要です。／火災保険へのご加入が条件となります。※ご入居中は、借家人賠償責任保険・個人賠償責任保険が付帯された火災保険へのご加入が必要となります。積水ハウス不動産グループでは、万一の事故の際、グループが連携して迅速に対応できる「シャーメゾンライフGUARD」(*)へのご加入を推奨しております。*保険契約の取扱代理店は、積水ハウス不動産東北(株)および積水ハウス不動産パートナーズ(株)となります。／積水ハウス不動産パートナーズの保証人不要プラン『らくらくパートナー』にご加入が必要です。[新規契約時]事務手数料:33,000円(税込)、[毎月]保証料:月額賃料等の2%／諸費用及び、契約に要する費用は別途打合せ／更新料:20,000円

※消費税は10%として計算しています。※掲載されている図面・写真等は、作成方法や撮影方法・時期などにより実際とは異なる場合があります。※家具や車などは、配置のイメージであり、賃貸物件に付属していません(家具家電付き等の表示があるものを除く)。

ポイントがたまる
住んでいるだけでポイントが貯まり、住替え時に家賃が最大3ヶ月分無料に!

有限会社菅野地所
TEL:024-553-6271
FAX: 024-553-9029

福島県福島市宮代字宝田前7-5
免許番号: 福島県知事(12)第10113号
所属団体: (公社)福島県宅地建物取引業協会／東北地区不動産公正取引協議会／福島不動産事業協同組合

取引形態
仲介