

Sha Maison

積水ハウス品質のお部屋を シャーメゾン ショップ Shop

J R東北本線

福島駅 バス16分 渡利中学校入口 バス停 徒歩5分

モバイルで見る



2LDK アパート

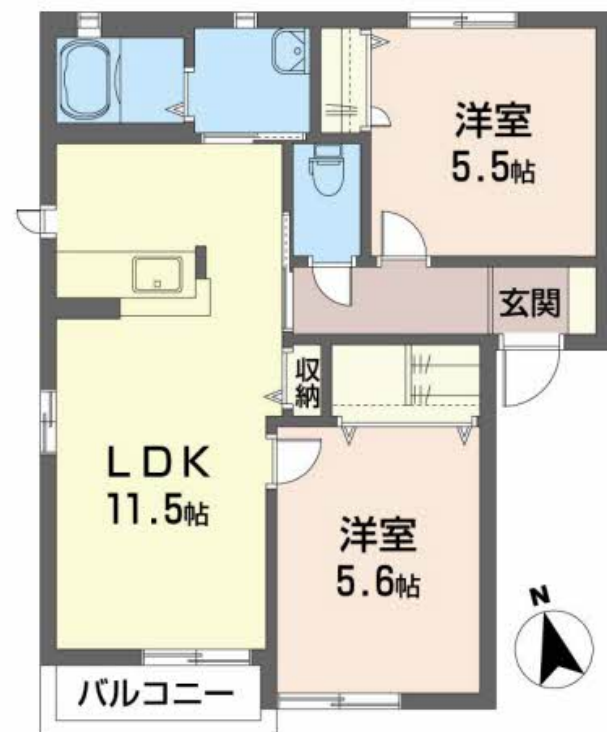
家賃 56,000 円

共益費等 5,000 円

敷金 0 ヶ月

礼金 0 ヶ月

礼金 0



積水ハウスの賃貸住宅 シャーメゾン

Sha Maison

この物件の
オススメ
ポイント

宅配ボックス付きなので不在時にも荷物を受け取れます／インターネットが無料で入居後すぐに使えます／室内のモニターから、訪問者の顔を確認できるインターホンです／各お部屋専用の外部ストッ・・・

この物件についている こだわり設備



駐車場あり／BS／LGBTQフレンドリー／高齢者対応可／地デジ対応／インターネット無料 (Wi-Fi対応)／宅配BOX／消火器／モニター付ドアホン／玄関鍵 (デジタルロック)／バルコニー／洗髪洗面化粧台／火災警報器／バス・トイレ (セパレート)／下駄箱／給湯器 (追焚機能付)／シャワー／エアコン／ストッカー／給湯器 (ガス)／洗濯機置場 (室内)／都市ガス

物件名 コーポ・ユーカーII 101号室

アクセス J R東北本線 福島駅 バス16分、渡利中学校入口 バス停 徒歩5分

所在地 福島県福島市渡利字鳥谷下町40-2

ランドマーク ●福島交通バス 鳥谷 徒歩3分

間取り 2LDK／LDK11.5 洋室5.9 洋室5.5 (帖)

専有面積 / 向き 52.1㎡ / 南

築年月 / 構造 2004年8月上旬 / 軽量鉄骨・1階-2階建

入居 / 契約期間 2026年6月下旬 / 2年

駐車場 駐車場空有り / 舗装白線引 / 月3300円

入居諸条件備考

シャーメゾンライフSUPPORT24 (月額1,320円税込)にご加入いただきます。／ご入居にかかる諸費用として、町内会費 1年毎 3,600円、退去クリーニング費用 (初回契約時) 93,500円 (税込) が必要です。／火災保険へのご加入が条件となります。＊ご入居中は、借家人賠償責任保険・個人賠償責任保険が付帯された火災保険へのご加入が必要となります。積水ハウス不動産グループでは、万一の事故の際、グループが連携して迅速に対応できる「シャーメゾンライフGUARD」(*)へのご加入を推奨しております。＊保険契約の取扱代理店は、積水ハウスシャーメゾンPM東北(株)および積水ハウスシャーメゾンパートナーズ(株)となります。／積水ハウスシャーメゾンパートナーズの保証人不要プラン『らくらくパートナー』に加入が必要です。【新規契約時】事務手数料: 33,000円 (税込)、【毎月】保証料: 月額賃料等の2% / 諸費用及びその他契約費用は別途打合せ / 更新料: 新賃料の1ヶ月分

No.1992418

※消費税は10%として計算しています。※掲載されている図面・写真等は、作成方法や撮影方法・時期などにより実際とは異なる場合があります。＊家具や車などは、配置のイメージであり、賃貸物件に付属していません (家具家電付き等の表示があるものを除く)。

ポイントがたまる
住んでいるだけでポイントが貯まり、
住替え時に家賃が最大3ヶ月分無料!

有限会社東日本住宅管理

TEL:024-563-7221

FAX: 024-563-7201

福島県福島市八木田字並柳65-1

免許番号: 福島県知事 (10) 第10276号

所属団体: (公社) 福島県宅地建物取引業協会 / 東北地区不動産公正取引協議会 / (公社) 全国宅地建物取引業保証協会 (ほか)

取引形態
仲介