



2LDK
アパート

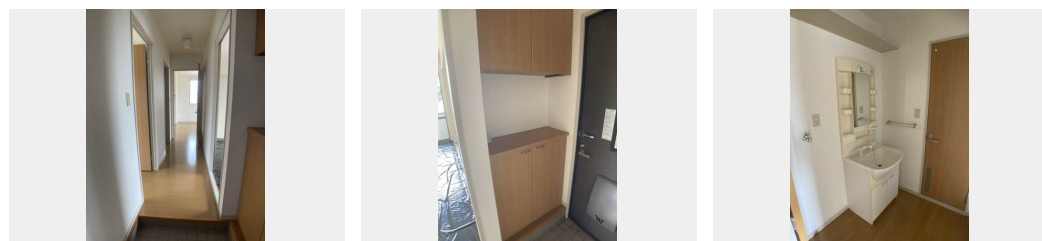
家賃 **58,000 円**

共益費等 **4,000 円**

敷金 **0 ヶ月**

礼金 **0 ヶ月**

礼金 **0**



積水ハウスの賃貸住宅 シャーメゾン

Sha Maison

この物件の
オススメ
ポイント

買い物便利（カワチ福島西店まで徒歩9分）
室内のモニターから、訪問者の顔を確認できるインターホンで
す／各お部屋専用の外部ストッカー（倉庫）がついています

この物件についている **こだわり設備**



駐車場あり／光ケーブル対応／BS／LGBTQフレンドリー／高齢者対応可／地デジ対応（アンテナ対応）／駐輪場／玄関鍵（デジタルロック）／給湯器（追焚機能付）／火災警報器／モニタ付ドアホン／ストッカー／給湯箇所（浴室・台所・洗面所）／バルコニー／洗面化粧台／エアコン／シャワー／下駄箱／洗濯機置場（室内）／バス・トイレ（セパレート）／都市ガス

物件名 エターナルタウン H 102号室

アクセス 福島交通飯坂線 岩代清水駅 徒歩15分

所在地 福島県福島市泉字長滝前 2 0 - 2

ランドマーク ●岩代清水駅／距離1200m

間取り 2LDK／LDK12.4 洋室5 和室6 (帖)

専有面積 / 向き 53.0㎡ / 南西

築年月 / 構造 2002年3月上旬 / 軽量鉄骨・1階-2階建

入居 / 契約期間 2026年8月上旬 / 2年

駐車場 駐車場空有り / 舗装白線引 / ~月3300円

入居諸条件備考

シャーメゾンライフSUPPORT24（月額1,320円税込）にご加入いただきます。／ご入居にかかる諸費用として、町内会費 1年毎 3,000円、退去クリーニング費用（初回契約時）93,500円（税込）が必要です。／火災保険へのご加入が条件となります。＊ご入居中は、借家人賠償責任保険・個人賠償責任保険が付帯された火災保険へのご加入が必要となります。積水ハウス不動産グループでは、万一の事故の際、グループが連携して迅速に対応できる「シャーメゾンライフGUARD」(*)へのご加入を推奨しております。＊保険契約の取扱代理店は、積水ハウスシャーメゾンPM東北(株)および積水ハウスシャーメゾンパートナーズ(株)となります。／積水ハウスシャーメゾンパートナーズの保証人不要プラン『らくらくパートナー』に加入が必要です。【新規契約時】事務手数料：33,000円(税込)、【毎月】保証料：月額賃料等の2%／諸費用及びその他契約費用は別途打合せ／更新料：新賃料の1ヶ月分

No.1107211

※消費税は10%として計算しています。※掲載されている図面・写真等は、作成方法や撮影方法・時期などにより実際とは異なる場合があります。＊家具や車などは、配置のイメージであり、賃貸物件に付属していません（家具家電付き等の表示があるものを除く）。

ポイントがたまる
住んでいるだけでポイントが貯まり、
住替え時に家賃が最大3ヶ月分無料に!

香野建設株式会社

TEL:024-552-1101

FAX: 024-552-1105

福島県福島市瀬上町字四斗時 2 9 - 6

免許番号：福島県知事（12）第10140号

所属団体：（公社）福島県宅地建物取引業協会／東北地区不動産公正取引協

議会

取引形態
仲介