

Sha Maison

積水ハウス品質のお部屋を シャーメゾン ショップ Shop

福島交通飯坂線

岩代清水駅 徒歩1分

モバイルで見る



2DK
アパート

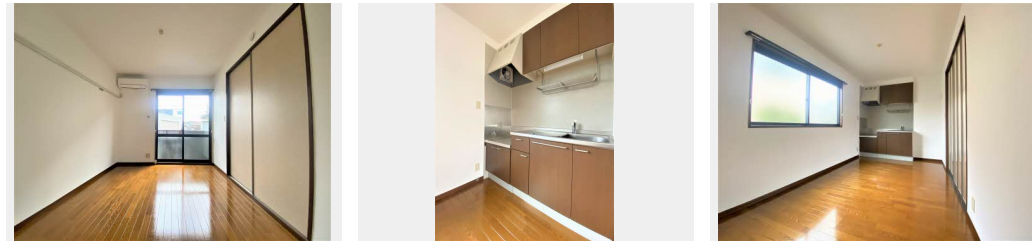
家賃 **42,000 円**

共益費等 **3,000 円**

敷金 **0 ヶ月**

礼金 **0 円**

礼金 **0**



積水ハウスの賃貸住宅 シャーメゾン
Sha Maison

この物件のオススメポイント
2016年11月 外壁塗装工事および駐車場白線引き工事実施済み

この物件についているこだわり設備

- 給湯設備
- 追い焚き給湯
- 洗面洗面台
- 温水洗浄便座
- エアコン
- 大型収納

駐車場あり / BS / 地デジ対応 (アンテナ対応) / LGBTQフレンドリー / 高齢者対応可 / トイレ (洗浄機能付便座) / バス・トイレ (セパレート) / 洗面化粧台 / エアコン / シャワー / 給湯器 (追焚機能付) / 給湯器 (ガス) / 洗髪洗面化粧台 / 複層ガラス / ストッカー / バルコニー / 洗濯機置場 (室内) / 玄関鍵 (デジタルロック)

物件名	ひこばえ 105号室	間取り	2DK / D K 6.6 洋室5.9 和室5.9 (帖)
アクセス	福島交通飯坂線 岩代清水駅 徒歩1分	専有面積 / 向き	42.0㎡ / 南
所在地	福島県福島市泉字白川 1 0 - 3	築年月 / 構造	1998年2月上旬 / 軽量鉄骨・1階-2階建
ランドマーク	-	入居 / 契約期間	即時 / 2年
		駐車場	駐車場空あり / ~月2200円

入居諸条件備考
諸費用及び、契約に要する費用は別途打合せ / 契約更新時、更新料20,000円を頂戴します。 / シャーメゾンライフSUPPORT 24 (月額880円税込) にご加入いただきます。 / 上記入居諸条件以外に、退去クリーニング費用 (初回契約時) 68,200円 (税込) が必要です。 / 火災保険へのご加入が条件となります。 *ご入居中は、借家人賠償責任保険・個人賠償責任保険が付帯された火災保険へのご加入が必要となります。積水ハウス不動産グループでは、万一の事故の際、グループが連携して迅速に対応できる「シャーメゾンライフGUARD」(*) へのご加入を推奨しております。 *保険契約の取扱代理店は、積水ハウス不動産東北 (株) および積水ハウス不動産パートナーズ (株) となります。 / 積水ハウス不動産パートナーズの保証人不要プラン『らくらくパートナー』にご加入が必要です。 [新規契約時] 事務手数料: 33,000円 (税込)、 [毎月] 保証料: 月額賃料等の2% / 諸費用及び、契約に要する費用は別途打合せ / 更新料: 20,000円

※消費税は10%として計算しています。※掲載されている図面・写真等は、作成方法や撮影方法・時期などにより実際とは異なる場合があります。※家具や車などは、配置のイメージであり、賃貸物件に付属していません (家具家電付き等の表示があるものを除く)。

ポイントがたまる
住んでいるだけでポイントが貯まり、住替え時に家賃が最大3ヶ月分無料に!

株式会社福仙通商 本店
TEL:024-521-5415
FAX: 024-521-5437

福島県福島市万世町 1 - 3 2
免許番号: 福島県知事 (13) 第10188号
所属団体: (公社) 福島県宅地建物取引業協会 / 東北地区不動産公正取引協議会 / (公社) 全国宅地建物取引業保証協会

取引形態
仲介