

# Sha Maison

積水ハウス品質のお部屋を シャーメゾン ショップ Shop

西鉄バス

バス 近衛橋 下車 徒歩5分

モバイルで見る



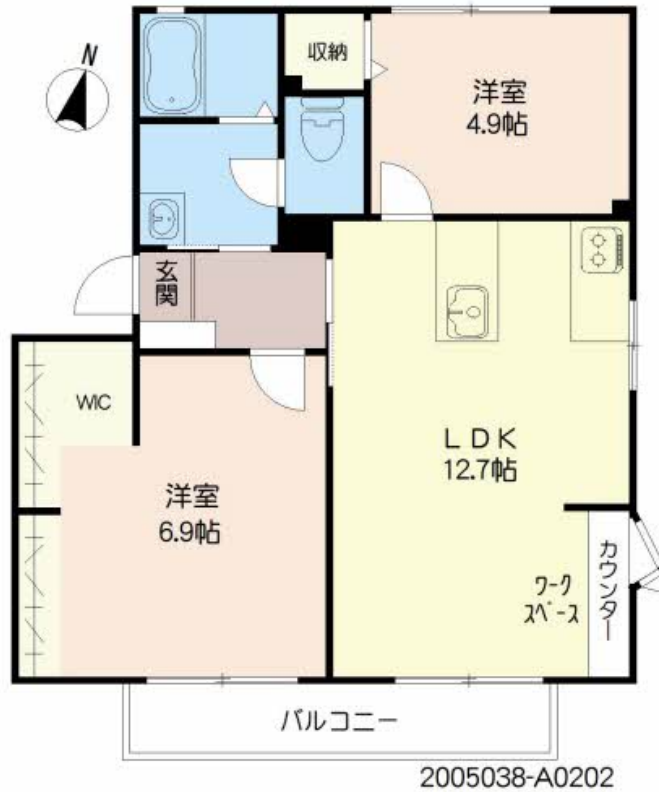
**2LDK**  
アパート

家賃 **75,000 円**

共益費等 0 円

敷金 0 円

礼金 1 ヶ月



この物件の  
オススメ  
ポイント

駐車場 1 台込みの魅力ある賃料！ネット無料やシステムキッチン、リビングエアコン等、設備も充実していますLDKの一角に、ワークスペースを設置しています！！

この物件についている **こだわり設備**

- リノベーション
- インターネット無料(WiFi付)
- TVモニター付きインターホン
- 防犯カメラ
- 洗濯洗面台
- 温水洗浄便座
- エアコン

駐車場あり/インターネット無料(Wi-Fi対応)/防犯カメラ/システムキッチン/バス・トイレ(セパレート)/風呂/洗濯洗面化粧台/モニター付ドアホン/トイレ(暖房洗浄便座)/エアコン/下駄箱/駐車場有り/リノベーション

物件名 エスポワールホリⅡ \*\* A0202号室

アクセス バス、近衛橋 バス停 徒歩5分  
J R日豊本線 苅田駅 徒歩24分

所在地 福岡県京都郡苅田町富久町 2 丁目

ランドマーク ●マルショクサンリブ苅田/距離1000m

間取り 2LDK/LDK12.7 洋室6.9 洋室4.9 (帖)

専有面積 / 向き 54.81㎡/南

築年月 / 構造 1995年4月下旬/軽量鉄骨・2階-2階建

入居 / 契約期間 即時/2年

駐車場 駐車場無料/舗装白線引

入居諸条件備考

諸費用及び、契約に要する費用は別途打合せ/契約更新時、更新料30,000円を頂戴します。/クリーニング代60,500円/シャーメゾンライフSUPPORT24 (月額880円税込) に加入して頂きます。/火災保険へのご加入が条件となります。\*ご入居中は、借家人賠償責任保険・個人賠償責任保険が付帯された火災保険へのご加入が必要となります。積水ハウス不動産グループでは、万一の事故の際、グループが連携して迅速に対応できる「シャーメゾンライフGUARD」(\*)へのご加入を推奨しております。\*保険契約の取扱代理店は、積水ハウス不動産九州(株)および積水ハウス不動産パートナーズ(株)となります。/積水ハウス不動産パートナーズの保証人不要プラン『らくらくパートナー』に加入が必要です。[新規契約時]事務手数料: 33,000円(税込)、[毎月]保証料: 月額賃料等の2%/リノベーション2024年03月 II型キッチン(省スペースでも作業スペースがとれる家事動線がよいセパレートタイプ)を採用しています。また間仕切りを撤去し、開放的なLDKにしています。インターネット無料も導入しており、リビングではワークスペースも設けています。WICも新設し、収納量も確保しています。/諸費用及び、契約に要する費用は別途打合せ/更新料: 30,000円

※消費税は10%として計算しています。※掲載されている図面・写真等は、作成方法や撮影方法・時期などにより実際とは異なる場合があります。※家具や車などは、配置のイメージであり、賃貸物件に付属しておりません(家具家電付き等の表示があるものを除く)。

**ポイントがたまる**  
住んでいるだけでポイントが貯まり、  
住替え時に家賃が最大3ヶ月分無料に!

**らくらくパートナー**  
気分も手間もお財布も、らくらく。  
保証人不要のらくらくパートナー

東不動産株式会社  
TEL:093-434-5458  
FAX: 093-434-5436

福岡県京都郡苅田町磯浜町 1 丁目 17-12  
免許番号: 福岡県知事(03)第017262号  
所属団体: (公社)福岡県宅地建物取引業協会 / (一社)九州不動産公正取引協議会

取引形態  
仲介