

# Sha Maison

積水ハウス品質のお部屋を シャーメゾン ショップ Shop

西鉄バス

バス 尾倉住宅前 下車 徒歩9分

モバイルで見る



**3DK**  
アパート

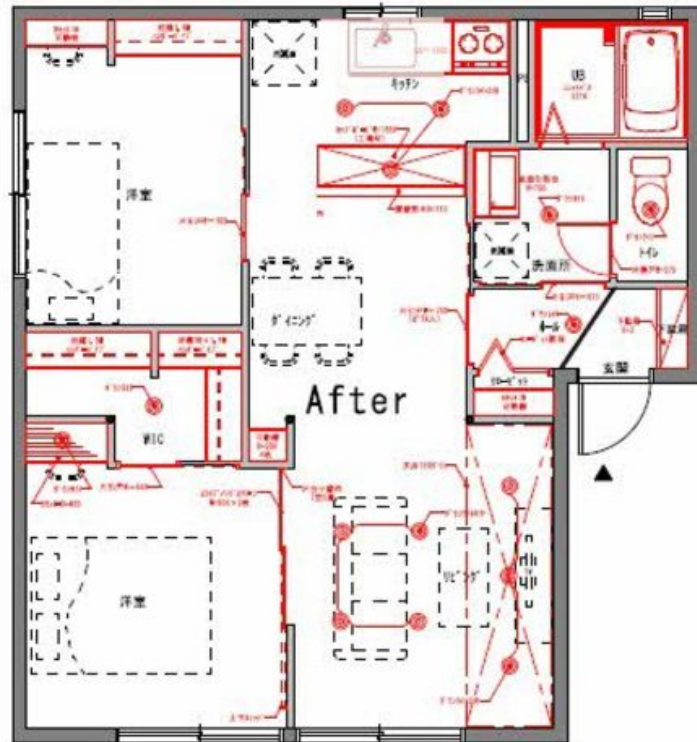
家賃 **71,000 円**

共益費等 **3,500 円**

敷金 **0 ヶ月**

礼金 **1 ヶ月**

駐車場 **無料**



この物件の  
オススメ  
ポイント

☆インターネットWi-Fi無料使い放題☆敷地内駐車場付きです！最上階角部屋なので明るい光がたくさん差し込むお部屋です☆さらに全室LED照明付き！浴室には1台で暖房・衣類乾燥・換気が・・・

この物件についている **こだわり設備**

- リノベーション
- インターネット無料(WiFi付)
- TVモニター付きインターホン
- 給湯設備
- 追い焚き給湯
- 浴室乾燥機
- 洗髪洗面台
- 室内物干
- 温水洗浄便座
- エアコン
- 駐車場無料

駐車場あり/インターネット無料(Wi-Fi対応)/ゴミ集積場(敷地内)/駐輪場(屋根付き)/LGBTQフレンドリー/高齢者対応可/トイレ/風呂/エアコン/BS/駐車場有り/浴室乾燥機(暖房乾燥)/バルコニー/下駄箱/照明器具/室内物干し/給湯器(追焚機能付)/バス・トイレ(セパレート)/トイレ(暖房洗浄便座)/カラーモニター付ドアホン/洗髪洗面化粧台/洗濯機置場(室内)/リノベーション

物件名 メゾン・ド・レスポアール \* A0201号室

アクセス バス、尾倉住宅前 バス停 徒歩9分

所在地 福岡県京都郡苅田町大字尾倉

ランドマーク -

間取り 3DK/D K7.1 和室6.1 洋室6.4 洋室6.4 (帖)

専有面積 / 向き 54.81㎡ / 南

築年月 / 構造 1998年2月下旬 / 軽量鉄骨・2階-2階建

入居 / 契約期間 2024年6月下旬 / 2年

駐車場 駐車場無料 / 舗装白線引

入居諸条件備考

諸費用及び、契約に要する費用は別途打合せ/契約更新時、更新料30,000円を頂戴します。/クリーニング代60,500円/シャーメゾンライフSUPPORT24(月額880円税込)に加入して頂きます。/火災保険へのご加入が条件となります。\*ご入居中は、借家人賠償責任保険・個人賠償責任保険が付帯された火災保険へのご加入が必要となります。積水ハウス不動産グループでは、万一の事故の際、グループが連携して迅速に対応できる「シャーメゾンライフGUARD」(\*)へのご加入を推奨しております。\*保険契約の取扱代理店は、積水ハウス不動産九州(株)および積水ハウス不動産パートナーズ(株)となります。/積水ハウス不動産パートナーズの保証人不要プラン『らくらくパートナー』に加入が必要です。[新規契約時]事務手数料:33,000円(税込)、[毎月]保証料:月額賃料等の2%/リノベーション2024年06月 間仕切を撤去し、開放的なLDKにしています。インターネット無料も導入しており、ワークスペースも設けています。WiCも新設し、収納量も確保しています。2024年6月末完成予定のフルリノベーションのお部屋です。/諸費用及び、契約に要する費用は別途打合せ/更新料:30,000円

※消費税は10%として計算しています。※掲載されている図面・写真等は、作成方法や撮影方法・時期などにより実際とは異なる場合があります。※家具や車などは、配置のイメージであり、賃貸物件に付属しておりません(家具家電付き等の表示があるものを除く)。

**ポイントがたまる**  
住んでいるだけでポイントが貯まり、住替え時に家賃が最大3ヶ月分無料に!

**らくらくパートナー**  
気分も手間もお財布も、らくらく。保証人不要のらくらくパートナー

東不動産株式会社  
TEL:093-434-5458  
FAX: 093-434-5436

福岡県京都郡苅田町磯浜町1丁目17-12  
免許番号: 福岡県知事(03)第017262号  
所属団体: (公社)福岡県宅地建物取引業協会 / (一社)九州不動産公正取引協議会

取引形態  
仲介