

# Sha Maison

積水ハウス品質のお部屋を シャーメゾン ショップ Shop

西鉄甘木線

本郷駅 徒歩13分

モバイルで見る



**2LDK**  
アパート

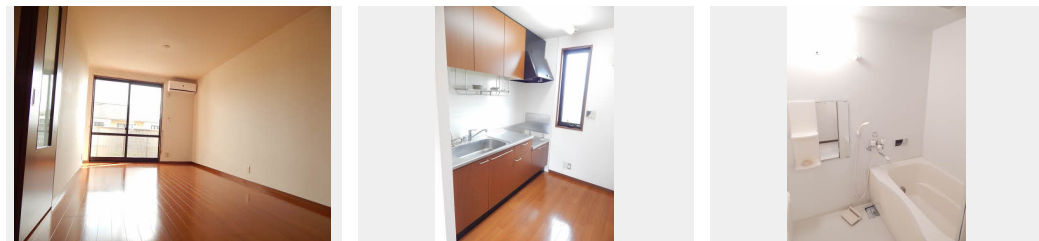
家賃 **52,000 円**

共益費等 3,500 円

敷金 0 円

礼金 0 ヶ月

駐車場 無料 礼金 0



積水ハウスの賃貸住宅 シャーメゾン  
**Sha Maison**

この物件の  
オススメ  
ポイント

この物件についている **こだわり設備**

- TVモニター付きインターホン
- 給湯設備
- 追い焚き給湯
- 洗髪洗面台
- 温水洗浄便座
- エアコン
- WIC・納戸
- 大型収納
- 駐車場無料
- 駐車場2台可

駐車場あり/駐輪場(屋根付き)/24H換気システム/BS/LGBTQフレンドリー/高齢者対応可/風呂/洗髪洗面化粧台/モニタ付ドアホン/トイレ(暖房洗浄便座)/雨戸(シャッタータイプ)/給湯器(追焚機能付)/ウォークインクローゼット/ピクチャーレール/バルコニー/駐車場2台可/バス・トイレ(セパレート)/エアコン/洗濯機置場(室内)

物件名 シャーメゾン本郷 B棟 \* B0202号室

間取り 2LDK/LDK15.1 洋室5.5 洋室6.4 (帖)

アクセス 西鉄甘木線 本郷駅 徒歩13分

専有面積/向き 68.93㎡/南

所在地 福岡県三井郡大刀洗町大字本郷

築年月/構造 2006年3月中旬/軽量鉄骨・2階-2階建

入居/契約期間 即時/2年

ランドマーク ●ミニストップ大刀洗店/距離880m

駐車場 駐車場2台無料/舗装白線引

入居諸条件備考

諸費用及び、契約に要する費用は別途打合せ/契約更新時、更新料10,000円を頂戴します。/クリーニング代49,500円/シャーメゾンライフSUPPORT24(月額880円税込)に加入して頂きます。/上記賃料等以外に、町内会費 毎月 500円をお支払い頂きます。/火災保険へのご加入が条件となります。\*ご入居中は、借家人賠償責任保険・個人賠償責任保険が付帯された火災保険へのご加入が必要となります。積水ハウス不動産グループでは、万一の事故の際、グループが連携して迅速に対応できる「シャーメゾンライフGUARD」(\*)へのご加入を推奨しております。\*保険契約の取扱代理店は、積水ハウス不動産九州(株)および積水ハウス不動産パートナーズ(株)となります。/積水ハウス不動産パートナーズの保証人不要プラン『らくらくパートナー』に加入が必要です。[新規契約時]事務手数料:33,000円(税込)、[毎月]保証料:月額賃料等の2%/諸費用及び、契約に要する費用は別途打合せ/更新料:10,000円

※消費税は10%として計算しています。※掲載されている図面・写真等は、作成方法や撮影方法・時期などにより実際とは異なる場合があります。※家具や車などは、配置のイメージであり、賃貸物件に付属していません(家具家電付き等の表示があるものを除く)。

**ポイントがたまる**  
住んでいるだけでポイントが貯まり、  
住替え時に家賃が最大3ヶ月分無料に!

**らくらくパートナー**  
気分も手間もお財布も、らくらく。  
保証人不要のらくらくパートナー

株式会社駅前不動産  
TEL:0942-72-7557  
FAX: 0942-72-7672

西鉄小郡店

福岡県小郡市祇園1丁目14-4  
免許番号: 国土交通大臣免許 (04) 第007725号  
所属団体: (公社)福岡県宅地建物取引業協会 / (一社)九州不動産公正取引協議会

取引形態  
仲介