



2LDK
アパート

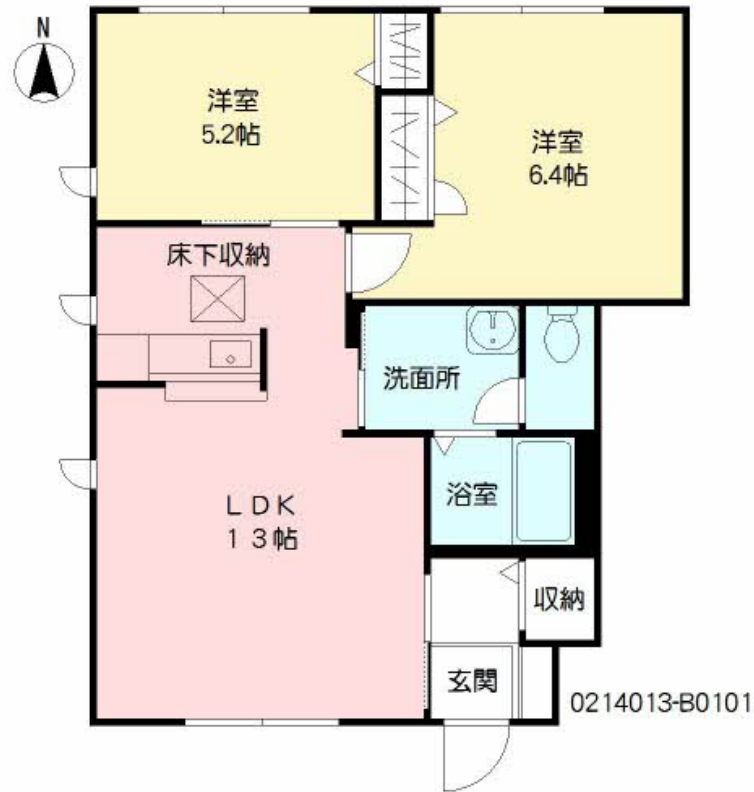
家賃 **56,000 円**

共益費等 **3,800 円**

敷金 **0 ヶ月**

礼金 **0 ヶ月**

駐車場 **無料** 礼金 **0**



この物件の
オススメ
ポイント

駐車場2台、無料Wi-Fi、共用宅配BOX、エアコン付☆
宅配ボックス付きなので不在時にも荷物を受け取れます/インターネットが無料で入居後すぐに使えます/インターネットを利用した、...

この物件についている **こだわり設備**

- 宅配BOX
- インターネット 無料(WiFi付)
- 動画視聴 サービス
- TVモニター付き インターホン
- 専用庭
- 無料 駐車場無料
- 追い焚き給湯
- エアコン
- 対面キッチン
- 室内物干
- 給湯設備
- 洗濯洗面台

駐車場あり/駐車場(屋根付き)/24H換気システム/BS/LGBTQフレンドリー/高齢者対応可/インターネット無料(Wi-Fi対応)/動画視聴サービス/宅配BOX/地デジ対応(アンテナ対応)/トイレ(暖房洗浄便座)/給湯器(追焚機能付)/バス・トイレ(セパレート)/洗濯洗面化粧台/対面キッチン/専用庭/下駄箱/カラーモニター付ドアホン/洗濯機置場(室内)/室内物干し/エアコン/玄関鍵(①キー②ロック)/コンロ無し/雨戸(シャッタータイプ)/床下収納庫(1階のみ)

積水ハウスの賃貸住宅 シャーメゾン

Sha Maison

物件名 シャーメゾン本郷 B棟 ** B0101号室

間取り 2LDK/LDK13 洋室6.4 洋室5.2 (帖)

アクセス 西鉄甘木線 本郷駅 徒歩13分

専有面積/向き 54.48㎡/南

所在地 福岡県三井郡大刀洗町大字本郷

築年月/構造 2006年3月中旬/軽量鉄骨・1階-2階建

入居/契約期間 2026年6月中旬/2年

ランドマーク ●ミニストップ大刀洗店/距離880m

駐車場 駐車場2台無料/舗装白線引

入居諸条件備考

シャーメゾンライフSUPPORT24(月額1,320円税込)にご加入いただけます。/ご入居にかかる諸費用として、鍵交換費用(初回契約時)19,800円(税込)、クリーニング特約料84,700円(税込)、町内会費毎月500円が必要です。/火災保険へのご加入が条件となります。*ご入居中は、借家人賠償責任保険・個人賠償責任保険が付帯された火災保険へのご加入が必要となります。積水ハウス不動産グループでは、万一の事故の際、グループが連携して迅速に対応できる「シャーメゾンライフGUARD」(*)へのご加入を推奨しております。*保険契約の取扱代理店は、積水ハウスシャーメゾンPM九州(株)および積水ハウスシャーメゾンパートナーズ(株)となります。/積水ハウスシャーメゾンパートナーズの保証人不要プラン『らくらくパートナー』にご加入が必要です。[新規契約時]事務手数料:33,000円(税込)、[毎月]保証料:月額賃料等の2%/諸費用及びその他契約費用は別途打合せ/更新料:新賃料の1ヶ月分

No.0214013

※消費税は10%として計算しています。※掲載されている図面・写真等は、作成方法や撮影方法・時期などにより実際とは異なる場合があります。※家具や車などは、配置のイメージであり、賃貸物件に付属していません(家具家電付き等の表示があるものを除く)。

ポイントがたまる
住んでいるだけでポイントが貯まり、住替え時に家賃が最大3ヶ月分無料に!

らくらくパートナー
気分も手間もお財布も、らくらく。保証人不要のらくらくパートナー

株式会社駅前不動産
TEL:0942-72-7557
FAX: 0942-72-7672

西鉄小郡店
福岡県小郡市祇園1丁目14-4
免許番号:国土交通大臣免許(04)第007725号
所属団体:(公社)福岡県宅地建物取引業協会/(一社)九州不動産公正取引協議会

取引形態
仲介