

# Sha Maison

積水ハウス品質のお部屋を シャーメゾン ショップ Shop

西鉄バス

バス 篠隈新道 下車 徒歩4分

モバイルで見る



**3K**  
アパート

家賃 **49,500 円**

共益費等 3,500 円

敷金 0 ヶ月

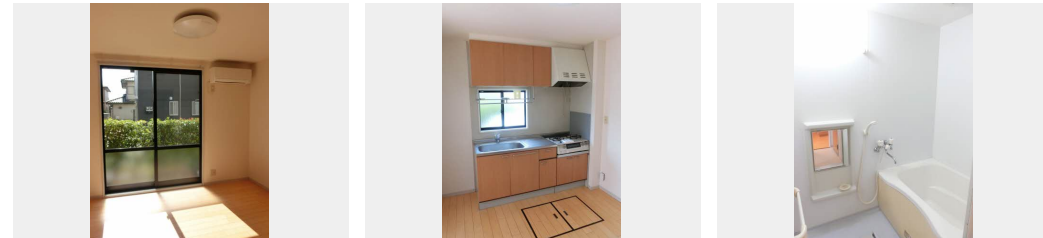
礼金 0 ヶ月



駐車場 無料 礼金 0



0093013-A0102



積水ハウスの賃貸住宅 シャーメゾン

Sha Maison

この物件の  
オススメ  
ポイント

この物件についている こだわり設備

- 宅配BOX
- インターネット 無料(WiFi付)
- 動画視聴 サービス
- TVモニター付き インターホン
- 防犯カメラ
- コンロ
- 給湯設備
- 洗髪洗面台
- 室内物干
- 温水洗浄便座
- エアコン
- 専用庭

駐車場あり / BS / 駐輪場 (屋根付き) / LGBTQフレンドリー / 高齢者対応可 / 宅配BOX / インターネット無料 (WiFi対応) / 動画視聴サービス / 防犯カメラ / 給湯器 / 玄関鍵 (オプナス) / 給湯箇所 (浴室・台所・洗面所) / キッチンあり / 風呂 / 洗髪洗面化粧台 / カラーモニター付ドアホン / トイレ (暖房洗浄便座) / 床下収納庫 (1階のみ) / 下駄箱 / ピクチャーレール / 専用庭 / エアコン / 駐車場有り / バス・トイレ (セパレート) / 洗濯機置場 (室内) / 2口コンロ / 照明器具 / 室内物干し

物件名 フォーレスM・F \* A0102号室  
アクセス バス、篠隈新道 バス停 徒歩4分  
所在地 福岡県朝倉郡筑前町篠隈  
ランドマーク ●Aコープ夜須店 / 距離300m

間取り 3K / K5.7 洋室6.4 洋室4.6 洋室5.9 (帖)  
専有面積 / 向き 50.78㎡ / 南  
築年月 / 構造 2000年8月上旬 / 軽量鉄骨・1階-2階建  
入居 / 契約期間 即時 / 2年  
駐車場 駐車場無料 / 舗装白線引

入居諸条件備考

諸費用及び、契約に要する費用は別途打合せ / 契約更新時、更新料10,000円を頂戴します。 / クリーニング代 49,500円 / シャーメゾンライフSUPPORT24 (月額880円税込) に加入して頂きます。 / 上記賃料等以外に、町内会費 毎月 500円をお支払い頂きます。 / 火災保険へのご加入が条件となります。 \*ご入居中は、借家人賠償責任保険・個人賠償責任保険が付帯された火災保険へのご加入が必要となります。積水ハウス不動産グループでは、万一の事故の際、グループが連携して迅速に対応できる「シャーメゾンライフGUARD」(\*)へのご加入を推奨しております。 \*保険契約の取扱代理店は、積水ハウス不動産九州(株)および積水ハウス不動産パートナーズ(株)となります。 / 積水ハウス不動産パートナーズの保証人不要プラン『らくらくパートナー』に加入が必要です。 [新規契約時] 事務手数料: 33,000円(税込)、 [毎月] 保証料: 月額賃料等の2% / 諸費用及び、契約に要する費用は別途打合せ / 更新料: 10,000円

※消費税は10%として計算しています。 ※掲載されている図面・写真等は、作成方法や撮影方法・時期などにより実際とは異なる場合があります。 ※家具や車などは、配置のイメージであり、賃貸物件に付属していません (家具家電付き等の表示があるものを除く)。

ポイントがたまる  
住んでいるだけでポイントが貯まり、  
住替え時に家賃が最大3ヶ月分無料に!

らくらくパートナー  
気分も手間もお財布も、らくらく。  
保証人不要のらくらくパートナー

株式会社駅前不動産  
朝倉店  
TEL:0946-21-7733  
FAX: 0946-21-7577

福岡県朝倉市甘木1959-1  
免許番号: 国土交通大臣 (4) 第7725号  
所属団体: (公社) 福岡県宅地建物取引業協会 / (一社) 九州不動産公正取引協議会

取引形態  
仲介