

Sha Maison

積水ハウス品質のお部屋を シャーメゾン ショップ Shop

西鉄貝塚線

西鉄新宮駅 徒歩10分

モバイルで見る



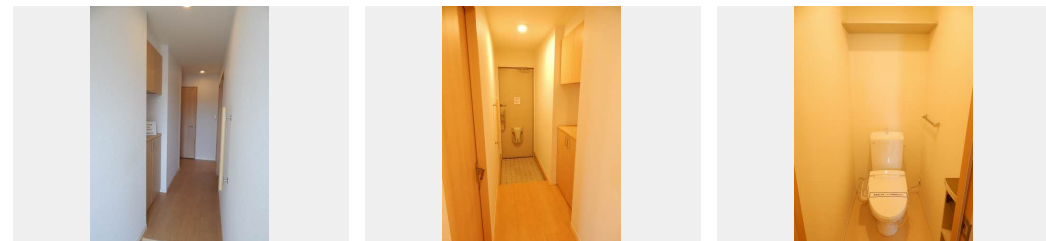
2LDK
アパート

家賃 **72,000 円**

共益費等 **3,800 円**

敷金 **0 円**

礼金 **2 ヶ月**



積水ハウスの賃貸住宅 シャーメゾン

Sha Maison

この物件の
オススメ
ポイント

インターネット無料☆ペット飼育可（小型犬2匹まで）
上階からの音を大幅に抑える高遮音床システム「シャイド」を採用/ペットとの暮らしご相談可能です/宅配ボックス付きなので不在時にも荷・・・

この物件についている **こだわり設備**

- 高遮音床システム
- ペット相談可
- 宅配BOX
- インターネット無料(WiFi付)
- TVモニター付きインターホン
- 専用庭
- しゃ熱断熱複層ガラス
- 浴室乾燥機
- エアコン
- 対面キッチン
- 3口コンロ
- コンロ

駐車場あり/ペット相談可(室内小型犬)/マルチメディア配管有/BS/高遮音床システム「SHAIDD55」/ゴミ集積場(敷地内)/駐輪場(屋根付き)/24H換気システム/インターネット無料(Wi-Fi対応)/LGBTQフレンドリー/高齢者対応可/宅配BOX/玄関鍵(①キー②ロック)/トイレ/システムキッチン/対面キッチン/給湯箇所(浴室・台所・洗面所)/風呂/3口コンロ/浴室乾燥機(暖房乾燥)/洗髪洗面化粧台/モニタ付ドアホン/トイレ(暖房洗浄便座)/エアコン/Low-E複層ガラス/専用庭/床下収納庫(1階のみ)/ピクチャーレール/バス・ト

物件名 シャーメゾン 湊 B棟 * B0103号室

アクセス 西鉄貝塚線 西鉄新宮駅 徒歩10分

所在地 福岡県糟屋郡新宮町大字湊

ランドマーク ●新宮小学校/距離1400m

間取り 2LDK/LDK11.9 洋室6 洋室5.7(帖)

専有面積/向き 54.6㎡/南西

築年月/構造 2014年7月下旬/軽量鉄骨・1階-2階建

入居/契約期間 2026年6月上旬/2年

駐車場 駐車場空有り/舗装白線引/月4400円

入居諸条件備考

シャーメゾンライフSUPPORT24(月額1,320円税込)にご加入いただけます。/ご入居にかかる諸費用として、鍵交換費用(初回契約時)19,800円(税込)、クリーニング特約料84,700円(税込)が必要です。/火災保険へのご加入が条件となります。*ご入居中は、借家人賠償責任保険・個人賠償責任保険が付帯された火災保険へのご加入が必要となります。積水ハウス不動産グループでは、万一の事故の際、グループが連携して迅速に対応できる「シャーメゾンライフGUARD」(*)へのご加入を推奨しております。*保険契約の取扱代理店は、積水ハウスシャーメゾンPM九州(株)および積水ハウスシャーメゾンパートナーズ(株)となります。/積水ハウスシャーメゾンパートナーズの保証人不要プラン『らくらくパートナー』に加入が必要です。【新規契約時】事務手数料:33,000円(税込)、[毎月]保証料:月額賃料等の2%/諸費用及びその他契約費用は別途打合せ/ペット飼育時礼金+1ヶ月/更新料:新賃料の1ヶ月分

No.2001696

*消費税は10%として計算しています。*掲載されている図面・写真等は、作成方法や撮影方法・時期などにより実際とは異なる場合があります。*家具や車などは、配置のイメージであり、賃貸物件に付属していません(家具家電付き等の表示があるものを除く)。

ポイントがたまる
住んでいるだけでポイントが貯まり、住替え時に家賃が最大3ヶ月分無料に!

らくらくパートナー
気分も手間もお財布も、らくらく。保証人不要のらくらくパートナー

株式会社ルーム リコの賃貸福工大前駅店

TEL:092-605-6066
FAX: 092-605-6067

福岡県福岡市東区和白丘1丁目22番22号1F
免許番号: 福岡県知事免許 (05)第014254号
所属団体: (公社)福岡県宅地建物取引業協会 / (一社)九州不動産公正取引協議会

取引形態
仲介