

Sha Maison

積水ハウス品質のお部屋を シャーメゾン ショップ Shop

J R 鹿児島本線

福工大前駅 徒歩18分

モバイルで見る



2DK
アパート

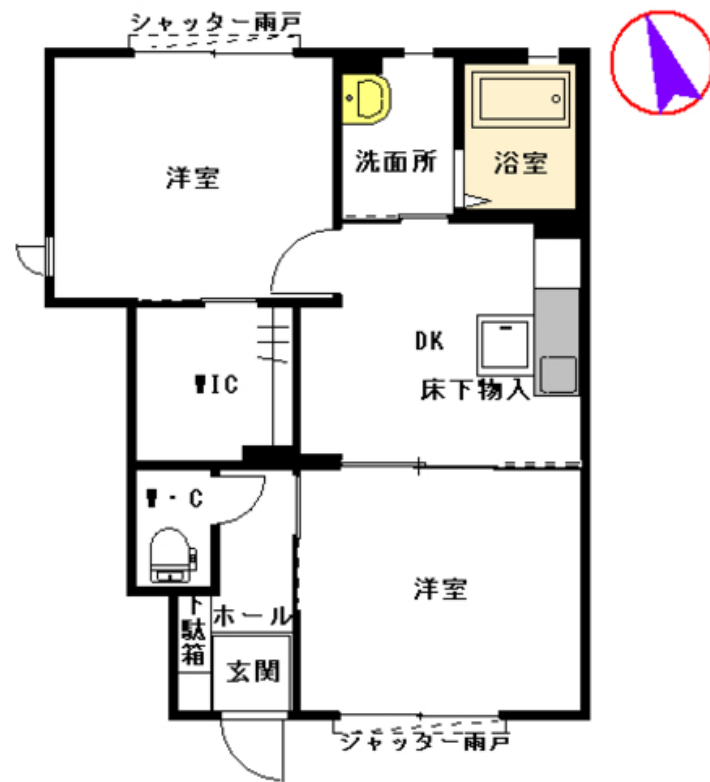
家賃 **65,000 円**

共益費等 **3,500 円**

敷金 **0 円**

礼金 **1 ヶ月**

駐車場 **無料**



この物件の
オススメ
ポイント

生活の時間帯がずれてしまう家族でもいつでもあったか追焚き給湯☆スライディングスクリーンでおしゃれなシャーメゾンライフを☆シャーメゾンは高い耐震性で安全な暮らしをお届けします☆

この物件についている **こだわり設備**

- TVモニター付きインターホン
- 給湯設備
- 追い焚き給湯
- 室内物干
- 温水洗浄便座
- エアコン
- WIC・納戸
- 大型収納
- P 無料** 駐車場無料

駐車場あり / L G B T Qフレンドリー / 高齢者対応可 / トイレ / 風呂 / 洗面化粧台 / 給湯器 (追焚き機能付) / モニタ付ドアホン / ウォークインクローゼット / 室内物干し / キッチンあり / エアコン / 駐車場有り / トイレ (暖房洗浄便座) / バス・トイレ (セパレート) / 洗濯機置場 (室内)

物件名	シエル・クレール * A0101号室	間取り	2DK / D K 6 洋室6 洋室6 (帖)
アクセス	J R 鹿児島本線 福工大前駅 徒歩18分 バス、三代 バス停 徒歩10分	専有面積 / 向き	46.68㎡ / 南西
所在地	福岡県糟屋郡新宮町大字原上	築年月 / 構造	2008年4月下旬 / 軽量鉄骨・1階-2階建
ランドマーク	-	入居 / 契約期間	2024年6月上旬 / 2年
		駐車場	駐車場無料 / 舗装白線引

入居諸条件備考

シャーメゾンライフSUPPORT 24 (月額880円税込) にご加入いただきます。 / ご入居にかかる諸費用として、クリーニング特約料 55,000円 (税込)、町内会費 毎月 250円が必要。 / 火災保険へのご加入が条件となります。 *ご入居中は、借家人賠償責任保険・個人賠償責任保険が付帯された火災保険へのご加入が必要となります。積水ハウス不動産グループでは、万一の事故の際、グループが連携して迅速に対応できる「シャーメゾンライフGUARD」(*) へのご加入を推奨しております。 *保険契約の取扱代理店は、積水ハウス不動産九州 (株) および積水ハウス不動産パートナーズ (株) となります。 / 積水ハウス不動産パートナーズの保証人不要プラン『らくらくパートナー』にご加入が必要です。 [新規契約時] 事務手数料: 33,000円 (税込)、[毎月] 保証料: 月額賃料等の2% / 諸費用及び、契約に要する費用は別途打合せ / 更新料: 20,000円

※消費税は10%として計算しています。 ※掲載されている図面・写真等は、作成方法や撮影方法・時期などにより実際とは異なる場合があります。 ※家具や車などは、配置のイメージであり、賃貸物件に付属していません (家具家電付き等の表示があるものを除く)。

ポイントがたまる
住んでいるだけでポイントが貯まり、住替え時に家賃が最大3ヶ月分無料に!

らくらくパートナー
気分も手間もお財布も、らくらく。保証人不要のらくらくパートナー

株式会社不動産情報管理センター
TEL:092-605-7100
FAX: 092-605-7101

福岡県福岡市東区和白丘1丁目23-4
免許番号: 福岡県知事 (1) 第19873号
所属団体: (公社) 福岡県宅地建物取引業協会 / (一社) 九州不動産公正取引協議会

取引形態
仲介