

Sha Maison

積水ハウス品質のお部屋を シャーメゾン ショップ Shop

J R 鹿児島本線

新宮中央駅 徒歩15分

モバイルで見る



3LDK
アパート

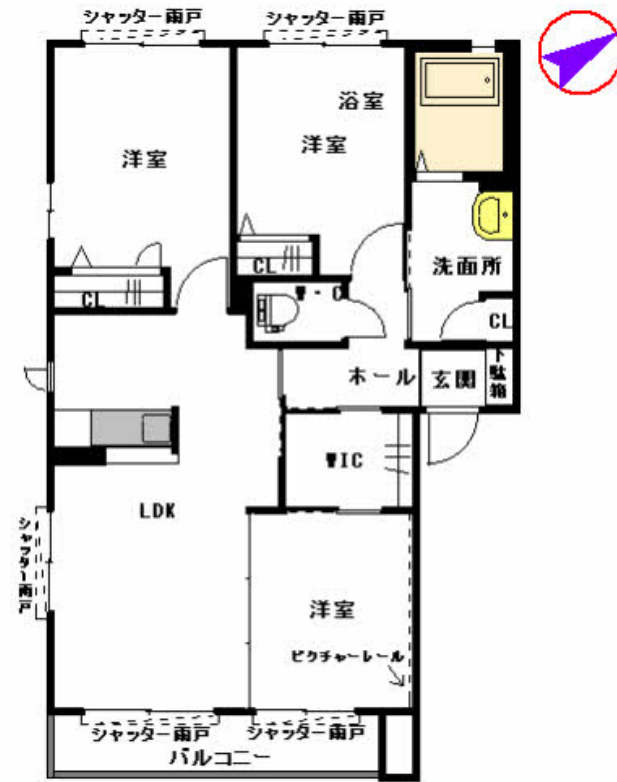
家賃 **84,000 円**

共益費等 3,500 円

敷金 0 ヶ月

礼金 2 ヶ月

駐車場 無料



この物件の
オススメ
ポイント

積水ハウスのシャーメゾン物件です！

この物件についている **こだわり設備**



駐車場あり/ゴミ集積場(敷地内)/駐輪場(屋根付き)/24H換気システム/BS/インターネット無料(Wi-Fi対応)/LGBTQフレンドリー/高齢者対応可/トイレ/給湯器/システムキッチン/風呂/洗面化粧台/インターホン/駐車場2台可/バス・トイレ(セパレート)/洗濯機置場(室内)

積水ハウスの賃貸住宅 シャーメゾン
Sha Maison

物件名 エクレール綾 ** A0201号室

アクセス J R 鹿児島本線 新宮中央駅 徒歩15分

所在地 福岡県糟屋郡新宮町新宮東3丁目

ランドマーク -

間取り 3LDK/LDK 11.8 洋室4.6 洋室6.1 洋室5.3 (帖)

専有面積 / 向き 64.1㎡ / 南

築年月 / 構造 2008年9月上旬 / 軽量鉄骨・2階-2階建

入居 / 契約期間 即時 / 2年

駐車場 駐車場2台無料 / 舗装白線引

入居諸条件備考

諸費用及び、契約に要する費用は別途打合せ/契約更新時、更新料30,000円を頂戴します。/クリーニング代77,000円/シャーメゾンライフSUPPORT24(月額880円税込)に加入して頂きます。/火災保険へのご加入が条件となります。*ご入居中は、借家人賠償責任保険・個人賠償責任保険が付帯された火災保険へのご加入が必要となります。積水ハウス不動産グループでは、万一の事故の際、グループが連携して迅速に対応できる「シャーメゾンライフGUARD」(*)へのご加入を推奨しております。*保険契約の取扱代理店は、積水ハウス不動産九州(株)および積水ハウス不動産パートナーズ(株)となります。/積水ハウス不動産パートナーズの保証人不要プラン『らくらくパートナー』に加入が必要です。[新規契約時]事務手数料:33,000円(税込)、[毎月]保証料:月額賃料等の2%/諸費用及び、契約に要する費用は別途打合せ/更新料:30,000円

※消費税は10%として計算しています。※掲載されている図面・写真等は、作成方法や撮影方法・時期などにより実際とは異なる場合があります。※家具や車などは、配置のイメージであり、賃貸物件に付属していません(家具家電付き等の表示があるものを除く)。

ポイントがたまる
住んでいるだけでポイントが貯まり、住替え時に家賃が最大3ヶ月分無料に!

らくらくパートナー
気分も手間もお財布も、らくらく。保証人不要のらくらくパートナー

株式会社ルーム **リロの賃貸福工大前駅店**
TEL:092-605-6066
FAX: 092-605-6067

福岡県福岡市東区和白丘1丁目22番22号1F
免許番号: 福岡県知事免許 (05) 第014254号
所属団体: (公社) 福岡県宅地建物取引業協会 / (一社) 九州不動産公正取引協議会

取引形態
仲介