

# Sha Maison

積水ハウス品質のお部屋を シャーメゾン ショップ Shop

J R 香椎線

須恵中央駅 バス1分 徒歩1分

モバイルで見る



## 2LDK アパート

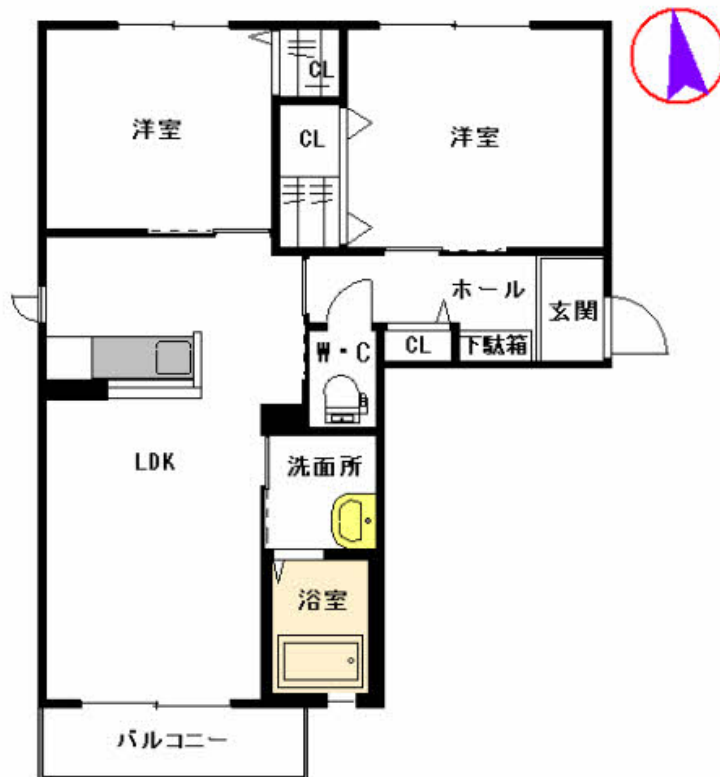
# 家賃 72,000 円

共益費等 3,500 円

敷金 0 円

礼金 2 ヶ月

駐車場 無料



この物件の  
オススメ  
ポイント

須恵中央駅まで徒歩9分。通勤・通学に好アクセスです。/ペットと仲良く暮らせるお部屋です!!

### この物件についている こだわり設備

- TVモニター付きインターホン
- 防犯カメラ
- ペット相談可
- 対面キッチン
- 給湯設備
- 追い焚き給湯
- 洗髪洗面台
- 温水洗浄便座
- 専用庭
- 駐車場無料
- 駐車場2台可

駐車場あり / B S / 地デジ対応 (アンテナ対応) / ペット相談可 (室内小型犬) / 駐輪場 (屋根付き) / 防犯カメラ / L G B T Q フレンドリー / 高齢者対応可 / 玄関鍵 (①キー②ロック) / モニタ付ドアホン / 対面キッチン / 給湯器 (追焚機能付) / 風呂 / 洗髪洗面化粧台 / トイレ (暖房洗浄便座) / 雨戸 (シャッタータイプ) / 専用庭 / 床下収納庫 (1階のみ) / 駐車場2台可 / バス・トイレ (セパレート) / 洗濯機置場 (室内)

物件名	Natural 天神の木 * B棟 B0103号室	間取り	2LDK / LDK 12 洋室6.4 洋室5.2 (帖)
アクセス	J R 香椎線 須恵中央駅 バス1分、上須江口 バス停 徒歩1分	専有面積 / 向き	54.76㎡ / 南
所在地	福岡県糟屋郡須恵町大字上須恵	築年月 / 構造	2010年3月下旬 / 軽量鉄骨・1階-2階建
ランドマーク	●須恵町役場 / 距離640m	入居 / 契約期間	2024年5月下旬 / 2年
		駐車場	駐車場2台無料 / 舗装白線引

入居諸条件備考

諸費用及び、契約に要する費用は別途打合せ / 契約更新時、更新料20,000円を頂戴します。 / クリーニング代66,000円 / シャーメゾンライフSUPPORT 24 (月額880円税込) に加入して頂きます。 / 上記賃料等以外に、町内会費 毎月 1,000円をお支払い頂きます。 / 火災保険へのご加入が条件となります。 \* ご入居中は、借家人賠償責任保険・個人賠償責任保険が付帯された火災保険へのご加入が必要となります。積水ハウス不動産グループでは、万一の事故の際、グループが連携して迅速に対応できる「シャーメゾンライフGUARD」(\*) へのご加入を推奨しております。 \* 保険契約の取扱代理店は、積水ハウス不動産九州(株) および積水ハウス不動産パートナーズ(株)となります。 / 積水ハウス不動産パートナーズの保証人不要プラン『らくらくパートナー』に加入が必要です。 [新規契約時] 事務手数料: 33,000円(税込)、 [毎月] 保証料: 月額賃料等の2% / 諸費用及び、契約に要する費用は別途打合せ / 更新料: 20,000円

※消費税は10%として計算しています。※掲載されている図面・写真等は、作成方法や撮影方法・時期などにより実際とは異なる場合があります。※家具や車などは、配置のイメージであり、賃貸物件に付属しておりません(家具家電付き等の表示があるものを除く)。

**ポイントがたまる**  
住んでいるだけでポイントが貯まり、住替え時に家賃が最大3ヶ月分無料に!

**らくらくパートナー**  
気分も手間もお財布も、らくらく。保証人不要のらくらくパートナー

株式会社ルーム リロの賃貸志免バイパス店  
TEL:092-957-8200  
FAX: 092-957-8222

福岡県糟屋郡志免町南里1丁目2番27号  
免許番号: 福岡県知事免許 (05) 第014254号  
所属団体: (公社) 福岡県宅地建物取引業協会 / (一社) 九州不動産公正取引協議会

取引形態  
仲介