

Sha Maison

積水ハウス品質のお部屋を シャーメゾン ショップ Shop

J R 香椎線

須恵中央駅 バス1分 上須恵口 バス停 徒歩2分

モバイルで見る



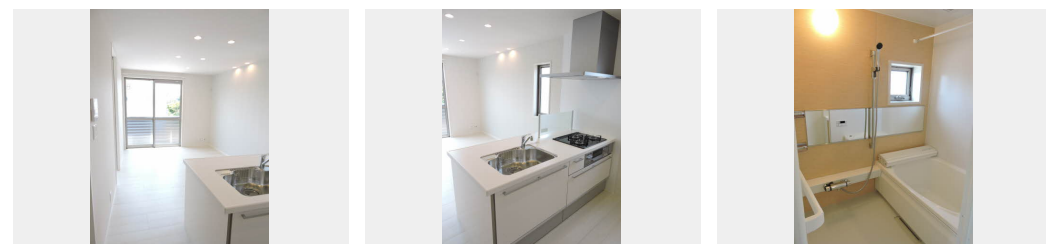
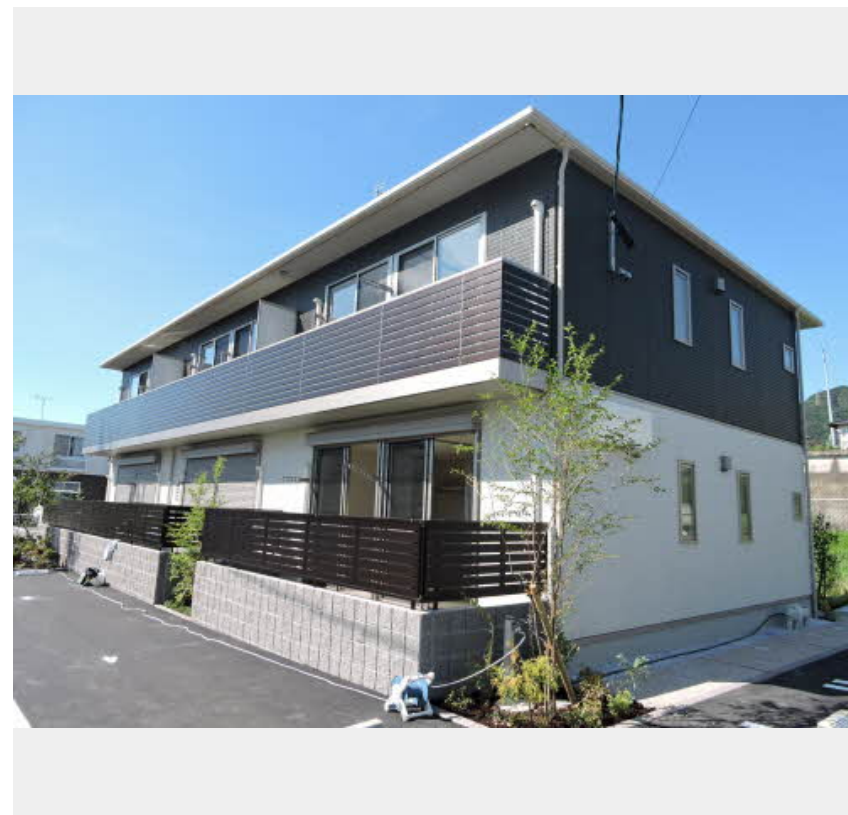
2LDK
アパート

家賃 **72,000 円**

共益費等 4,000 円

敷金 0 円

礼金 2 ヶ月



積水ハウスの賃貸住宅 シャーメゾン

Sha Maison

この物件の
オススメ
ポイント

インターネット無料☆

上階からの音を大幅に抑える高遮音床システム「シャイド」を採用/街並みに調和する緑豊かな敷地計画「シャーメゾンガーデンズ」を採用/ペットとの暮らしご相談可能です・・・

この物件についている **こだわり設備**

- 高遮音床システム
- インターネット無料(WiFi付)
- 追い焚き給湯
- シャーメゾンガーデンズ
- 防犯カメラ
- エアコン
- ペット相談可
- TVEモニター付きインターホン
- 対面キッチン
- 宅配BOX
- しゃ熱断熱複層ガラス
- 3口コンロ

駐車場あり/マルチメディア配管有/24H換気システム/BS/地デジ対応(アンテナ対応)/インターネット無料(Wi-Fi対応)/ペット相談可(犬・猫可)/高遮音床システム「SHAI DD55」/屋外共用水栓/駐輪場(屋根付き)/防犯カメラ/宅配BOX/シャーメゾンガーデンズ/LGBTQフレンドリー/高齢者対応可/玄関鍵(①キー②ロック)/トイレ/給湯器(追焚機能付)/システムキッチン/対面キッチン/給湯箇所(浴室・台所・洗面所)/風呂/3口コンロ/洗髪洗面化粧台/モニタ付ドアホン/トイレ(暖房洗浄便座)/エアコン/サッシ/Low-E複層

物件名 セントリビエ英* A0201号室

アクセス J R 香椎線 須恵中央駅 バス1分、上須恵口 バス停 徒歩2分

所在地 福岡県糟屋郡須恵町大字須恵

ランドマーク ●須恵町役場/距離800m

間取り 2LDK/LDK11.1 洋室5.7 洋室4.6 (帖)

専有面積 / 向き 56.4㎡/南西

築年月 / 構造 2018年7月下旬/軽量鉄骨・2階-2階建

入居 / 契約期間 2026年7月中旬/2年

駐車場 駐車場空有り/舗装白線引/月4400円

入居諸条件備考

シャーメゾンライフSUPPORT24(月額1,320円税込)にご加入いただきます。/ご入居にかかる諸費用として、鍵交換費用(初回契約時)19,800円(税込)、クリーニング特約料100,100円(税込)、町内会費毎月1,300円が必要です。/火災保険へのご加入が条件となります。*ご入居中は、借家人賠償責任保険・個人賠償責任保険が付帯された火災保険へのご加入が必要となります。積水ハウス不動産グループでは、万一の事故の際、グループが連携して迅速に対応できる「シャーメゾンライフGUARD」(*)へのご加入を推奨しております。*保険契約の取扱代理店は、積水ハウスシャーメゾンPM九州(株)および積水ハウスシャーメゾンパートナーズ(株)となります。/積水ハウスシャーメゾンパートナーズの保証人不要プラン『らくらくパートナー』に加入が必要です。[新規契約時]事務手数料:33,000円(税込)、[毎月]保証料:月額賃料等の2%/諸費用及びその他契約費用は別途打合せ/ペット飼育時礼金+1ヶ月/更新料:新賃料の1ヶ月分

No.2003025

※消費税は10%として計算しています。※掲載されている図面・写真等は、作成方法や撮影方法・時期などにより実際とは異なる場合があります。※家具や車などは、配置のイメージであり、賃貸物件に付属していません(家具家電付き等の表示があるものを除く)。

ポイントがたまる
住んでいるだけでポイントが貯まり、住替え時に家賃が最大3ヶ月分無料に!

らくらくパートナー
気分も手間もお財布も、らくらく。保証人不要のらくらくパートナー

株式会社ルーム リロの賃貸志免バイパス店

TEL:092-957-8200
FAX: 092-957-8222

福岡県糟屋郡志免町南里1丁目2番27号
免許番号: 福岡県知事免許 (05) 第014254号
所属団体: (公社)福岡県宅地建物取引業協会 / (一社)九州不動産公正取引協議会

取引形態
仲介