

Sha Maison

積水ハウス品質のお部屋を シャーメゾン ショップ Shop

J R 香椎線

須恵中央駅 徒歩10分

モバイルで見る



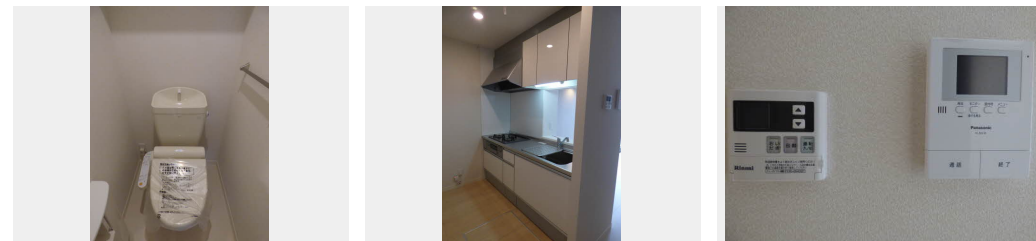
3LDK アパート

家賃 74,000 円

共益費等 3,500 円

敷金 0 円

礼金 2 ヶ月



積水ハウスの賃貸住宅 シャーメゾン

Sha Maison

この物件の オススメ ポイント

シャーメゾンが支持される3つの理由！戸建レベルの品質♪断熱性・遮音性が配慮されている♪高い耐震性♪小型犬飼育二匹まで飼育OKです！愛犬と暮らせるアパートです！！積水ハウスのシャーメ...

この物件についている こだわり設備

- しゃ熱断熱 複層ガラス
- インターネット 無料(WiFi付)
- 動画視聴 サービス
- TVモニター付き インターホン
- ペット相談可
- 対面 キッチン
- 対面キッチン
- コンロ
- 3口コンロ
- 給湯設備
- 追い焚き給湯
- 浴室乾燥機
- 洗髪洗面台

駐車場あり/マルチメディア配管有/24H換気システム/BS/ペット相談可(室内小型犬)/駐輪場(屋根付き)/LGBTQフレンドリー/高齢者対応可/インターネット無料(Wi-Fi対応)/動画視聴サービス/玄関鍵(①キー②ロック)/ミニキッチン/給湯器/給湯器(追焚機能付)/給湯箇所(浴室・台所・洗面所)/3口コンロ/対面キッチン/システムキッチン/風呂/浴室乾燥機(暖房乾燥)/洗髪洗面化粧台/カラーモニター付ドアホン/トイレ(暖房洗浄便座)/エアコン/下駄箱/室内物干し/しゃ熱断熱複層ガラス/バルコニー/駐車場有り/バス・トイレ(セパレート)

物件名 クレール岩崎 * A棟 A0202号室

アクセス J R 香椎線 須恵中央駅 徒歩10分

所在地 福岡県糟屋郡須恵町大字須恵

ランドマーク ●須恵町役場/距離880m

間取り 3LDK/LDK12.1 洋室6.5 洋室6.2 洋室6.4 (帖)

専有面積 / 向き 76.76㎡ / 南西

築年月 / 構造 2015年4月下旬 / 軽量鉄骨・2階-2階建

入居 / 契約期間 2024年5月下旬 / 2年

駐車場 駐車場空有り / 舗装白線引 / 月3300円

入居諸条件備考

諸費用及び、契約に要する費用は別途打合せ/契約更新時、更新料30,000円を頂戴します。/クリーニング代88,000円/シャーメゾンライフSUPPORT24(月額880円税込)に加入して頂きます。/上記賃料等以外に、町内会費 毎月1,360円をお支払い頂きます。/火災保険へのご加入が条件となります。*ご入居中は、借家人賠償責任保険・個人賠償責任保険が付帯された火災保険へのご加入が必要となります。積水ハウス不動産グループでは、万一の事故の際、グループが連携して迅速に対応できる「シャーメゾンライフGUARD」(*)へのご加入を推奨しております。*保険契約の取扱代理店は、積水ハウス不動産九州(株)および積水ハウス不動産パートナーズ(株)となります。/積水ハウス不動産パートナーズの保証人不要プラン『らくらくパートナー』に加入が必要です。[新規契約時]事務手数料:33,000円(税込)、[毎月]保証料:月額賃料等の2%/諸費用及び、契約に要する費用は別途打合せ/更新料:30,000円

※消費税は10%として計算しています。※掲載されている図面・写真等は、作成方法や撮影方法・時期などにより実際とは異なる場合があります。※家具や車などは、配置のイメージであり、賃貸物件に付属していません(家具家電付き等の表示があるものを除く)。

ポイントがたまる
住んでいるだけでポイントが貯まり、住替え時に家賃が最大3ヶ月分無料に!

らくらくパートナー
気分も手間もお財布も、らくらく。保証人不要のらくらくパートナー

株式会社ルーム リロの賃貸志免バイパス店

TEL:092-957-8200
FAX: 092-957-8222

福岡県糟屋郡志免町南里1丁目2番27号
免許番号: 福岡県知事免許 (05) 第014254号
所属団体: (公社)福岡県宅地建物取引業協会 / (一社)九州不動産公正取引協議会

取引形態
仲介