

Sha Maison

積水ハウス品質のお部屋を シャーメゾン ショップ Shop

西鉄バス

バス 赤坂 下車 徒歩5分

モバイルで見る



2LDK
アパート

家賃 **63,000 円**

共益費等 4,000 円

敷金 0 ヶ月

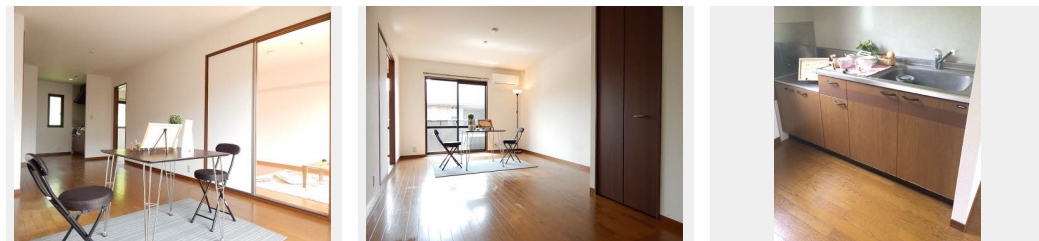
礼金 2 ヶ月

駐車場 無料



積水ハウスの賃貸住宅 シャーメゾン

Sha Maison



この物件の
オススメ
ポイント

インターネット無料、動画視聴サービス付きです♪♪
宅配ボックス付きなので不在時にも荷物を受け取れます／インターネットが無料で入居後すぐに使えます／インターネットを利用した、動画視聴・・・

この物件についている **こだわり設備**

- 宅配BOX
- インターネット無料(WiFi付)
- 動画視聴サービス
- 防犯カメラ
- TVモニター付きインターホン
- 無料 駐車場無料
- 追い焚き給湯
- エアコン
- 給湯設備
- 温水洗浄便座

駐車場あり／BS／ゴミ集積場(敷地内)／駐輪場(屋根付き)／LGBTQフレンドリー／インターネット無料(Wi-Fi対応)／防犯カメラ／高齢者対応可／動画視聴サービス／宅配BOX／トイレ／給湯器／風呂／洗面化粧台／インターホン／モニター付ドアホン／トイレ(暖房洗浄便座)／エアコン／給湯器(追焚機能付)／バス・トイレ(セパレート)／洗濯機置場(室内)

物件名 セピアコート赤坂 A棟 * A0202号室

アクセス バス、赤坂 バス停 徒歩5分

所在地 福岡県糟屋郡須恵町大字須恵

ランドマーク -

間取り 2LDK / LDK11 洋室6 洋室6 (帖)

専有面積 / 向き 57.87㎡ / 南東

築年月 / 構造 1999年9月下旬 / 軽量鉄骨・2階-2階建

入居 / 契約期間 2026年6月中旬 / 2年

駐車場 駐車場無料 / 舗装白線引

入居諸条件備考

シャーメゾンライフSUPPORT24(月額1,320円税込)にご加入いただきます。／ご入居にかかる諸費用として、鍵交換費用(初回契約時)19,800円(税込)、クリーニング特約料100,100円(税込)、町内会費毎月1,000円が必要です。／火災保険へのご加入が条件となります。＊ご入居中は、借家人賠償責任保険・個人賠償責任保険が付帯された火災保険へのご加入が必要となります。積水ハウス不動産グループでは、万一の事故の際、グループが連携して迅速に対応できる「シャーメゾンライフGUARD」(*)へのご加入を推奨しております。＊保険契約の取扱代理店は、積水ハウスシャーメゾンPM九州(株)および積水ハウスシャーメゾンパートナーズ(株)となります。／積水ハウスシャーメゾンパートナーズの保証人不要プラン『らくらくパートナー』に加入が必要です。[新規契約時]事務手数料:33,000円(税込)、[毎月]保証料:月額賃料等の2%／諸費用及びその他契約費用は別途打合せ／更新料:新賃料の1ヶ月分

No.0467010

※消費税は10%として計算しています。※掲載されている図面・写真等は、作成方法や撮影方法・時期などにより実際とは異なる場合があります。＊家具や車などは、配置のイメージであり、賃貸物件に付属していません(家具家電付き等の表示があるものを除く)。

ポイントがたまる
住んでいるだけでポイントが貯まり、住替え時に家賃が最大3ヶ月分無料に!

らくらくパートナー
気分も手間もお財布も、らくらく。保証人不要のらくらくパートナー

株式会社トーマスリビング 粕屋店
TEL:092-957-1805
FAX: 092-957-1806

福岡県糟屋郡粕屋町長者原東2丁目3-26-102
免許番号: 国土交通大臣(3)第8479号
所属団体: (公社)全日本不動産協会 / (一社)九州不動産公正取引協議会

取引形態
仲介