

# Sha Maison

積水ハウス品質のお部屋を シャーメゾン ショップ Shop

J R 香椎線

酒殿駅 徒歩6分

モバイルで見る



## 2LDK アパート

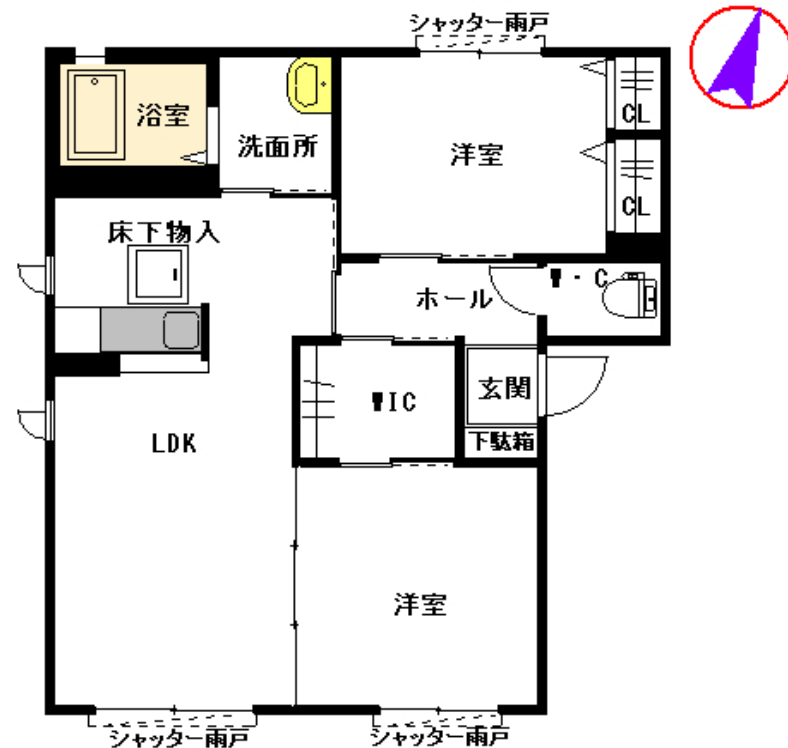
### 家賃 68,000 円

共益費等 4,000 円

敷金 0 ヶ月

礼金 2 ヶ月

駐車場 無料



この物件の  
オススメ  
ポイント

駐車場 2 台付き (縦列駐車)

インターネットが無料で入居後すぐに使えます / インターネットを利用した、動画視聴サービスをご利用いただけます。 / 防犯カメラが設置されている物件です

この物件についている **こだわり設備**



インターネット  
無料(WiFi付)



動画視聴  
サービス



防犯カメラ



無料 駐車場無料



給湯設備

駐車場あり / インターネット無料 (WiFi対応) / LGBTQフレンドリー / 動画視聴サービス / 防犯カメラ / 高齢者対応可 / トイレ / 給湯器 / 風呂 / 洗面化粧台 / インターホン / バス・トイレ (セパレート) / 洗濯機置場 (室内)

物件名 メゾン20 A棟 \* A0101号室

アクセス J R 香椎線 酒殿駅 徒歩6分  
バス、萱場 バス停 徒歩7分

所在地 福岡県糟屋郡須恵町大字植木

ランドマーク ●イオンモール福岡 / 距離1200m

間取り 2LDK / LDK 12.2 洋室0 洋室0 (帖)

専有面積 / 向き 54.05㎡ / 南

築年月 / 構造 2009年1月下旬 / 軽量鉄骨・1階-2階建

入居 / 契約期間 2026年7月下旬 / 2年

駐車場 駐車場2台無料 / 舗装白線引

入居諸条件備考

シャーメゾンライフSUPPORT24 (月額1,320円税込) にご加入いただきます。 / ご入居にかかる諸費用として、鍵交換費用 (初回契約時) 19,800円 (税込)、クリーニング特約料 84,700円 (税込)、町内会費 毎月1,300円が必要です。 / 火災保険への加入が条件となります。 \*ご入居中は、借家人賠償責任保険・個人賠償責任保険が付帯された火災保険への加入が必要となります。 積水ハウス不動産グループでは、万一の事故の際、グループが連携して迅速に対応できる「シャーメゾンライフGUARD」(\*) へのご加入を推奨しております。 \*保険契約の取扱代理店は、積水ハウスシャーメゾンPM九州 (株) および積水ハウスシャーメゾンパートナーズ (株) となります。 / 積水ハウスシャーメゾンパートナーズの保証人不要プラン『らくらくパートナー』に加入が必要です。 [新規契約時] 事務手数料: 33,000円 (税込)、 [毎月] 保証料: 月額賃料等の2% / 諸費用及びその他契約費用は別途打合せ / 更新料: 新賃料の1ヶ月分

No.1234020

※消費税は10%として計算しています。 ※掲載されている図面・写真等は、作成方法や撮影方法・時期などにより実際とは異なる場合があります。 ※家具や車などは、配置のイメージであり、賃貸物件に付属していません (家具家電付き等の表示があるものを除く)。

**ポイントがたまる**  
住んでいるだけでポイントが貯まり、  
住替え時に家賃が最大3ヶ月分無料に!

**らくらくパートナー**  
気分も手間もお財布も、らくらく。  
保証人不要のらくらくパートナー

入江不動産株式会社  
TEL:092-933-0001  
FAX: 092-932-3862

宇美店

福岡県糟屋郡宇美町光正寺2丁目3番1号  
免許番号: 福岡県知事免許 (10) 第009256号  
所属団体: (公社) 福岡県宅地建物取引業協会 / (一社) 九州不動産公正取引協議会

取引形態  
仲介