

Sha Maison

積水ハウス品質のお部屋を シャーメゾン ショップ Shop

西鉄バス

バス 東志免 下車 徒歩4分

モバイルで見る



2LDK
アパート

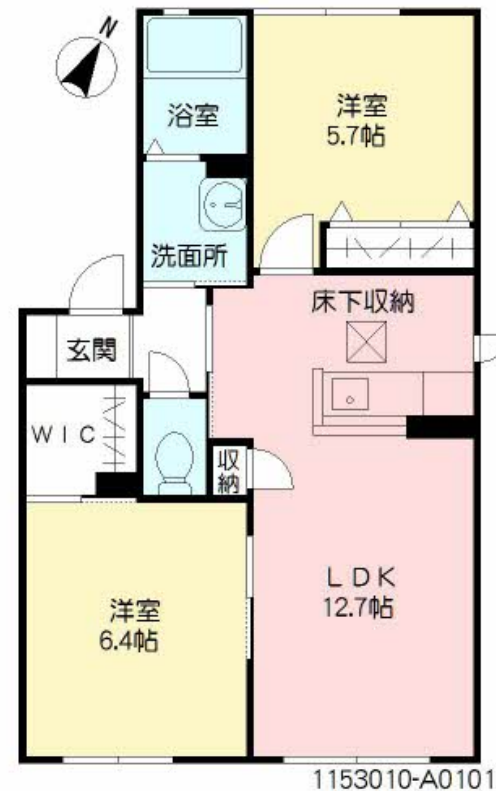
家賃 **72,000 円**

共益費等 4,000 円

敷金 0 ヶ月

礼金 2 ヶ月

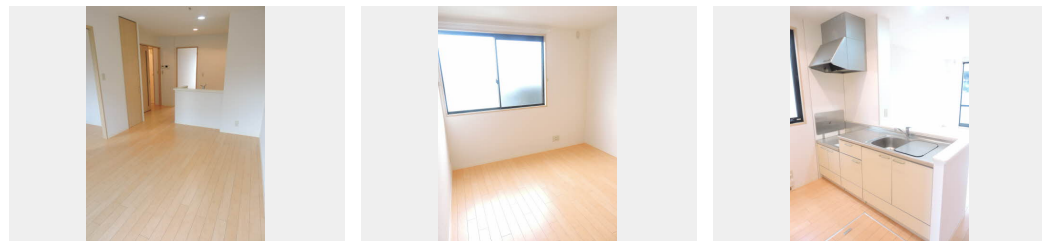
駐車場 無料



1153010-A0101

積水ハウスの賃貸住宅 シャーメゾン

Sha Maison



この物件の
おすすめ
ポイント

駐車場 1台付き (無料)、無料Wi-Fi付☆
ペットとの暮らしご相談可能です/インターネットが無料で入居後すぐに使えます/室内のモニターから、訪問者の顔を確認できるインターホンです/...

この物件についている **こだわり設備**

- ペット相談可
- インターネット 無料(WiFi付)
- TVモニター付き インターホン
- WIC・納戸
- 無料 駐車場無料
- 対面 キッチン
- 対面キッチン
- 給湯設備
- 温水洗浄便座

駐車場あり/24H換気システム/BS/ペット相談可(室内小型犬)/LGBTQフレンドリー/インターネット無料(Wi-Fi対応)/高齢者対応可/トイレ/給湯器/風呂/洗面化粧台/バス・トイレ(セパレート)/洗濯機置場(室内)/対面キッチン/モニター付ドアホン/トイレ(暖房洗浄便座)/ウォークインクローゼット

物件名 メゾンK・TⅡ * A0101号室

アクセス バス、東志免 バス停 徒歩4分

所在地 福岡県糟屋郡志免町志免東3丁目

ランドマーク ●イオンモール ルクル/距離2000m

間取り 2LDK/LDK12.7 洋室6.4 洋室5.7 (帖)

専有面積/向き 54.78㎡/南東

築年月/構造 2007年8月下旬/軽量鉄骨・1階-2階建

入居/契約期間 2026年7月中旬/2年

駐車場 駐車場無料/舗装白線引

入居諸条件備考

シャーメゾンライフSUPPORT24(月額1,320円税込)にご加入いただきます。/ご入居にかかる諸費用として、鍵交換費用(初回契約時)19,800円(税込)、クリーニング特約料84,700円(税込)が必要です。/火災保険へのご加入が条件となります。*ご入居中は、借家人賠償責任保険・個人賠償責任保険が付帯された火災保険へのご加入が必要となります。積水ハウス不動産グループでは、万一の事故の際、グループが連携して迅速に対応できる「シャーメゾンライフGUARD」(*)へのご加入を推奨しております。*保険契約の取扱代理店は、積水ハウスシャーメゾンPM九州(株)および積水ハウスシャーメゾンパートナーズ(株)となります。/積水ハウスシャーメゾンパートナーズの保証人不要プラン『らくらくパートナー』に加入が必要です。【新規契約時】事務手数料:33,000円(税込)、[毎月]保証料:月額賃料等の2%/諸費用及びその他契約費用は別途打合せ/ペット飼育時礼金+1ヶ月/更新料:新賃料の1ヶ月分

No.1153010

※消費税は10%として計算しています。※掲載されている図面・写真等は、作成方法や撮影方法・時期などにより実際とは異なる場合があります。※家具や車などは、配置のイメージであり、賃貸物件に付属していません(家具家電付き等の表示があるものを除く)。

ポイントがたまる
住んでいるだけでポイントが貯まり、住替え時に家賃が最大3ヶ月分無料に!

らくらくパートナー
気分も手間もお財布も、らくらく。保証人不要のらくらくパートナー

株式会社ルーム リロの賃貸志免バイパス店

TEL:092-957-8200
FAX: 092-957-8222

福岡県糟屋郡志免町南里1丁目2番27号
免許番号: 福岡県知事免許 (05) 第014254号
所属団体: (公社)福岡県宅地建物取引業協会 / (一社)九州不動産公正取引協議会

取引形態
仲介