

Sha Maison

積水ハウス品質のお部屋を シャーメゾン ショップ Shop

西鉄バス

バス 赤井手 下車 徒歩2分

モバイルで見る



2LDK
アパート

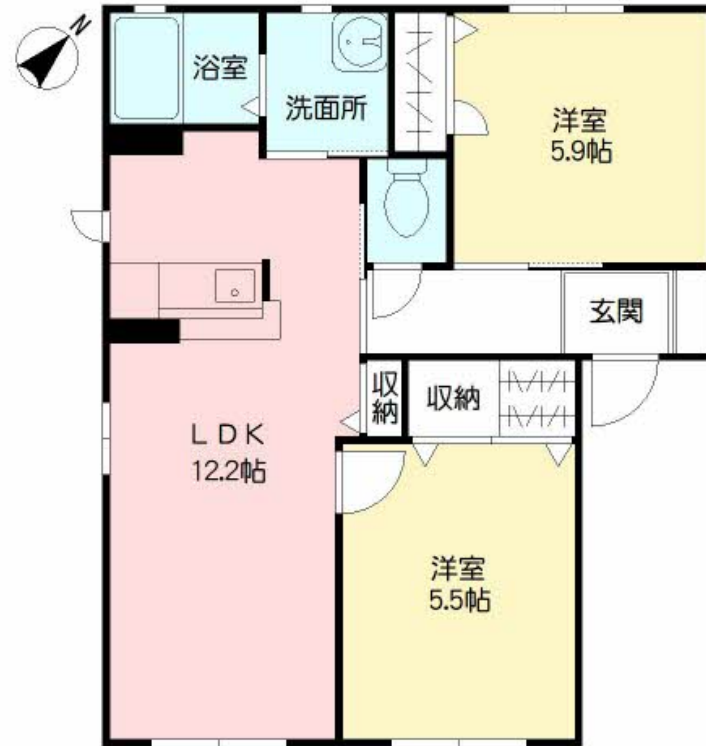
家賃 **64,000 円**

共益費等 **3,500 円**

敷金 **0 円**

礼金 **0 ヶ月**

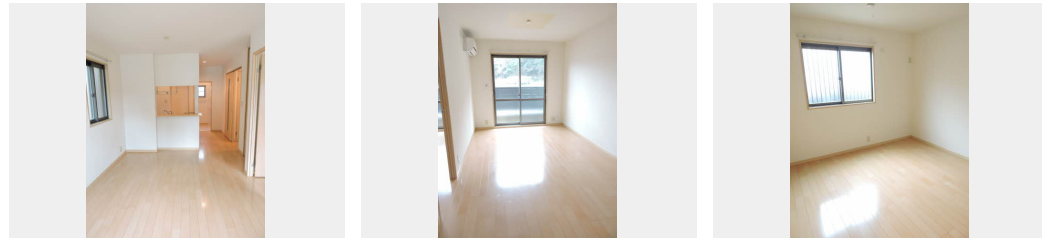
駐車場 **無料** 礼金 **0**



0781010-D0101

積水ハウスの賃貸住宅 シャーメゾン

Sha Maison



この物件の
**オススメ
ポイント**

積水ハウスのシャーメゾンが支持される3つの理由！戸建レベルの品質♪断熱性・遮音性が配慮されている♪高い耐震性♪安心・快適な暮らしを追求する積水ハウスの技術で、入居者に選ばれ続ける賃貸・・・

この物件についている **こだわり設備**

- インターネット 無料(WiFi付)
- TVモニター付き インターホン
- 給湯設備
- 室内物干
- 温水洗浄便座
- エアコン
- 無料 駐車場無料

駐車場あり/ゴミ集積場(敷地内)/駐輪場(屋根付き)/BS/インターネット無料(Wi-Fi対応)/LGBTQフレンドリー/高齢者対応可/トイレ/給湯器/システムキッチン/風呂/洗面化粧台/駐車場有り/エアコン/室内物干し/トイレ(暖房洗浄便座)/バス・トイレ(セパレート)/洗濯機置場(室内)/モニタ付ドアホン

物件名 フォーレストTOMY ** D棟 D0101号室

アクセス バス、赤井手 バス停 徒歩2分

所在地 福岡県糟屋郡宇美町大字井野

ランドマーク -

間取り 2LDK/LDK12.2 洋室5.9 洋室5.5 (帖)

専有面積 / 向き 53.56㎡ / 南東

築年月 / 構造 2003年8月下旬 / 軽量鉄骨・1階-2階建

入居 / 契約期間 即時 / 2年

駐車場 駐車場無料 / 舗装白線引

入居諸条件備考

諸費用及び、契約に要する費用は別途打合せ/契約更新時、更新料20,000円を頂戴します。/クリーニング代55,000円/シャーメゾンライフSUPPORT24(月額880円税込)に加入して頂きます。/上記賃料等以外に、町内会費 毎月700円をお支払い頂きます。/火災保険へのご加入が条件となります。*ご入居中は、借家人賠償責任保険・個人賠償責任保険が付帯された火災保険へのご加入が必要となります。積水ハウス不動産グループでは、万一の事故の際、グループが連携して迅速に対応できる「シャーメゾンライフGUARD」(*)へのご加入を推奨しております。*保険契約の取扱代理店は、積水ハウス不動産九州(株)および積水ハウス不動産パートナーズ(株)となります。/積水ハウス不動産パートナーズの保証人不要プラン『らくらくパートナー』に加入が必要です。[新規契約時]事務手数料:33,000円(税込)、[毎月]保証料:月額賃料等の2%/諸費用及び、契約に要する費用は別途打合せ/更新料:20,000円

※消費税は10%として計算しています。※掲載されている図面・写真等は、作成方法や撮影方法・時期などにより実際とは異なる場合があります。※家具や車などは、配置のイメージであり、賃貸物件に付属していません(家具家電付き等の表示があるものを除く)。

ポイントがたまる
住んでいるだけでポイントが貯まり、住替え時に家賃が最大3ヶ月分無料に!

らくらくパートナー
気分も手間もお財布も、らくらく。保証人不要のらくらくパートナー

入江不動産株式会社
TEL:092-933-0001
FAX: 092-932-3862

本店

福岡県糟屋郡宇美町光正寺2丁目3番1号
免許番号: 福岡県知事免許 (10) 第009256号
所属団体: (公社) 福岡県宅地建物取引業協会 / (一社) 九州不動産公正取引協議会

取引形態
仲介