

Sha Maison

積水ハウス品質のお部屋を シャーメゾン ショップ Shop

西鉄バス

バス 井野本村 下車 徒歩6分

モバイルで見る



2DK アパート

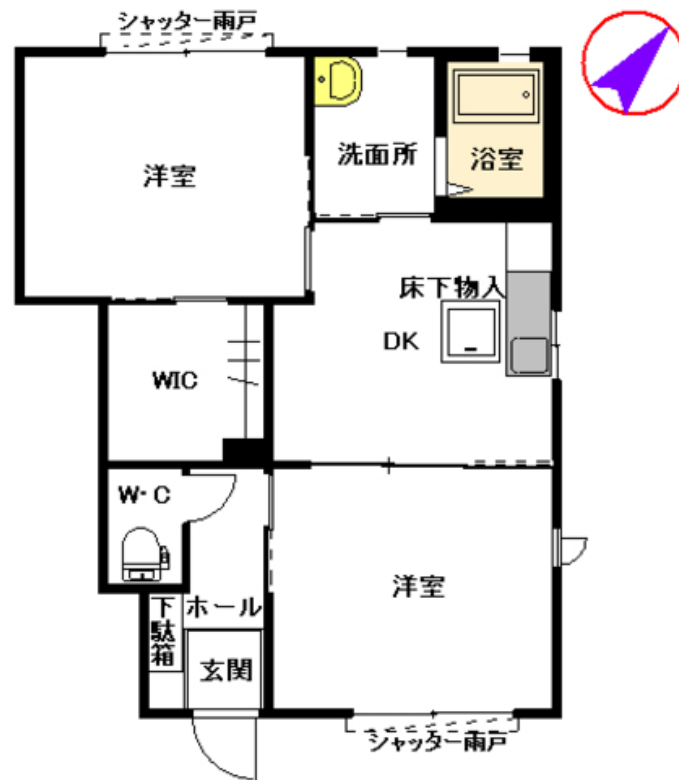
家賃 64,000 円

共益費等 3,500 円

敷金 0 円

礼金 2 ヶ月

駐車場 無料



この物件の
オススメ
ポイント

病院まで400m、セブンイレブン宇美光正寺店まで450m、粕屋南郵便局まで550m！生活環境が整っています☆入居後すぐにインターネットがお使いいただけます！しかもWi-Fi付きです・・・

この物件についている こだわり設備

- 宅配BOX
- インターネット 無料(WiFi付)
- 動画視聴 サービス
- TVモニター付き インターホン
- 給湯設備
- 追い焚き給湯
- 洗髪洗面台
- 温水洗浄便座
- 専用庭
- WIC・納戸
- 大型収納
- 無料 駐車場無料

駐車場あり / 24H換気システム / 駐輪場 (屋根付き) / BS / インターネット無料 (Wi-Fi対応) / 宅配BOX / LGBTQフレンドリー / 動画視聴サービス / 高齢者対応可 / トイレ / 給湯器 (追焚機能付) / 風呂 / 洗髪洗面化粧台 / モニタ付ドアホン / トイレ (暖房洗浄便座) / 雨戸 (シャッタータイプ) / ウォークインクローゼット / ピクチャーレール / 専用庭 / 浴室TV / 駐車場2台可 / バス・トイレ (セパレート) / 洗濯機置場 (室内)

物件名 シャーメゾン Silfy * C棟 C0102号室

間取り 2DK / DK6 洋室6.2 洋室6.5 (帖)

アクセス バス、井野本村 バス停 徒歩6分

専有面積 / 向き 46.88㎡ / 南

所在地 福岡県糟屋郡宇美町大字井野

築年月 / 構造 2007年3月下旬 / 軽量鉄骨・1階-2階建

入居 / 契約期間 2024年5月下旬 / 2年

ランドマーク -

駐車場 駐車場2台無料

入居諸条件備考

諸費用及び、契約に要する費用は別途打合せ / 契約更新時、更新料20,000円を頂戴します。 / クリーニング代 55,000円 / シャーメゾンライフSUPPORT 2.4 (月額880円税込) に加入して頂きます。 / 上記賃料等以外に、町内会費 毎月 800円をお支払い頂きます。 / 火災保険へのご加入が条件となります。 *ご入居中は、借家人賠償責任保険・個人賠償責任保険が付帯された火災保険へのご加入が必要となります。積水ハウス不動産グループでは、万一の事故の際、グループが連携して迅速に対応できる「シャーメゾンライフGUARD」(*)へのご加入を推奨しております。 *保険契約の取扱代理店は、積水ハウス不動産九州(株)および積水ハウス不動産パートナーズ(株)となります。 / 積水ハウス不動産パートナーズの保証人不要プラン『らくらくパートナー』に加入が必要です。 [新規契約時] 事務手数料: 33,000円(税込)、 [毎月] 保証料: 月額賃料等の2% / 諸費用及び、契約に要する費用は別途打合せ / 更新料: 20,000円

※消費税は10%として計算しています。※掲載されている図面・写真等は、作成方法や撮影方法・時期などにより実際とは異なる場合があります。※家具や車などは、配置のイメージであり、賃貸物件に付属していません(家具家電付き等の表示があるものを除く)。

ポイントがたまる
住んでいるだけでポイントが貯まり、住替え時に家賃が最大3ヶ月分無料に!

らくらくパートナー
気分も手間もお財布も、らくらく。保証人不要のらくらくパートナー

入江不動産株式会社
TEL:092-933-0001
FAX: 092-932-3862

本店
福岡県糟屋郡宇美町光正寺2丁目3番1号
免許番号: 福岡県知事免許 (10) 第009256号
所属団体: (公社) 福岡県宅地建物取引業協会 / (一社) 九州不動産公正取引協議会

取引形態
仲介