

Sha Maison

積水ハウス品質のお部屋を シャーメゾン ショップ Shop

西鉄バス

バス 下宇美 下車 徒歩4分

モバイルで見る



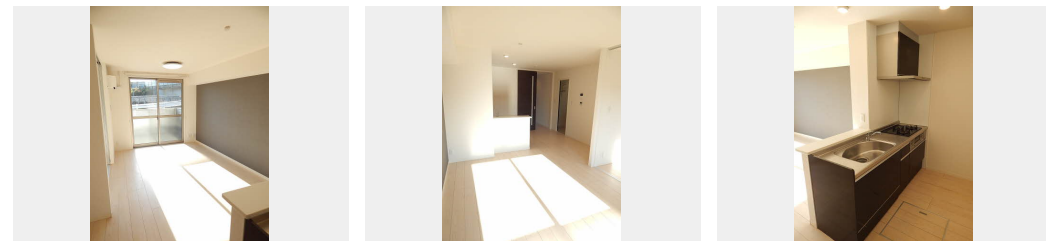
2LDK
アパート

家賃 **76,000 円**

共益費等 **4,000 円**

敷金 **0 ヶ月**

礼金 **2 ヶ月**



積水ハウスの賃貸住宅 シャーメゾン

Sha Maison

この物件の
オススメ
ポイント

無料Wi-Fi、動画視聴サービス付☆

上階からの音を大幅に抑える高遮音床システム「シャイド」を採用／「犬」との暮らしご相談可能です／インターネットが無料で入居後すぐに使えます／イン・・・

この物件についている こだわり設備

- 高遮音床システム
- 防犯カメラ
- しゃ熱断熱複層ガラス
- 犬相談可
- TVモニター付きインターホン
- 浴室乾燥機
- インターネット無料(WiFi付)
- 専用庭
- 追い焚き給湯
- 動画視聴サービス
- WIC・納戸
- エアコン

駐車場あり／BS／ペット相談可(室内小型犬)／駐輪場(屋根付き)／24H換気システム／高遮音床システム「SHAI DD55」／マルチメディア配管有／ゴミ集積場(敷地内)／LGBTQフレンドリー／インターネット無料(Wi-Fi対応)／動画視聴サービス／防犯カメラ／高齢者対応可／玄関鍵(①キー②ロック)／給湯器(追焚機能付)／対面キッチン／給湯箇所(浴室・台所・洗面所)／ユニットバス1418／浴室乾燥機(暖房乾燥)／洗髪洗面化粧台／トイレ(暖房洗浄便座)／雨戸(シャッタータイプ)／ウォークインクローゼット／床下収納庫(1階のみ)／カラーモニタ付ドア

物件名 プロヌーブさくら A棟 * A0101号室

アクセス バス、下宇美 バス停 徒歩4分

所在地 福岡県糟屋郡宇美町明神坂2丁目

ランドマーク ●宇美八幡宮／距離700m

間取り 2LDK／LDK14 洋室5.5 洋室6.4 (帖)

専有面積 / 向き 60.83㎡ / 南西

築年月 / 構造 2017年1月中旬 / 軽量鉄骨・1階-2階建

入居 / 契約期間 2026年8月下旬 / 2年

駐車場 駐車場空有り / 舗装白線引 / 月4400円

入居諸条件備考

シャーメゾンライフSUPPORT24(月額1,320円税込)にご加入いただけます。／ご入居にかかる諸費用として、鍵交換費用(初回契約時)19,800円(税込)、クリーニング特約料100,100円(税込)、町内会費毎月1,000円が必要です。／火災保険へのご加入が条件となります。※ご入居中は、借家人賠償責任保険・個人賠償責任保険が付帯された火災保険へのご加入が必要となります。積水ハウス不動産グループでは、万一の事故の際、グループが連携して迅速に対応できる「シャーメゾンライフGUARD」(*)へのご加入を推奨しております。*保険契約の取扱代理店は、積水ハウスシャーメゾンPM九州(株)および積水ハウスシャーメゾンパートナーズ(株)となります。／積水ハウスシャーメゾンパートナーズの保証人不要プラン『らくらくパートナー』に加入が必要です。[新規契約時]事務手数料:33,000円(税込)、[毎月]保証料:月額賃料等の2%／諸費用及びその他契約費用は別途打合せ／更新料:新賃料の1ヶ月分

No.2002512

※消費税は10%として計算しています。※掲載されている図面・写真等は、作成方法や撮影方法・時期などにより実際とは異なる場合があります。※家具や車などは、配置のイメージであり、賃貸物件に付属していません(家具家電付き等の表示があるものを除く)。

ポイントがたまる
住んでいるだけでポイントが貯まり、住替え時に家賃が最大3ヶ月分無料に!

らくらくパートナー
気分も手間もお財布も、らくらく。保証人不要のらくらくパートナー

入江不動産株式会社
TEL:092-933-0001
FAX: 092-932-3862

宇美店
福岡県糟屋郡宇美町光正寺2丁目3番1号
免許番号: 福岡県知事免許 (10) 第009256号
所属団体: (公社)福岡県宅地建物取引業協会 / (一社)九州不動産公正取引協議会

取引形態
仲介