

Sha Maison

積水ハウス品質のお部屋を シャーメゾン ショップ Shop

J R 筑肥線

筑前前原駅 徒歩17分

2LDK
アパート

家賃 **79,000 円**

共益費等 **3,500 円**

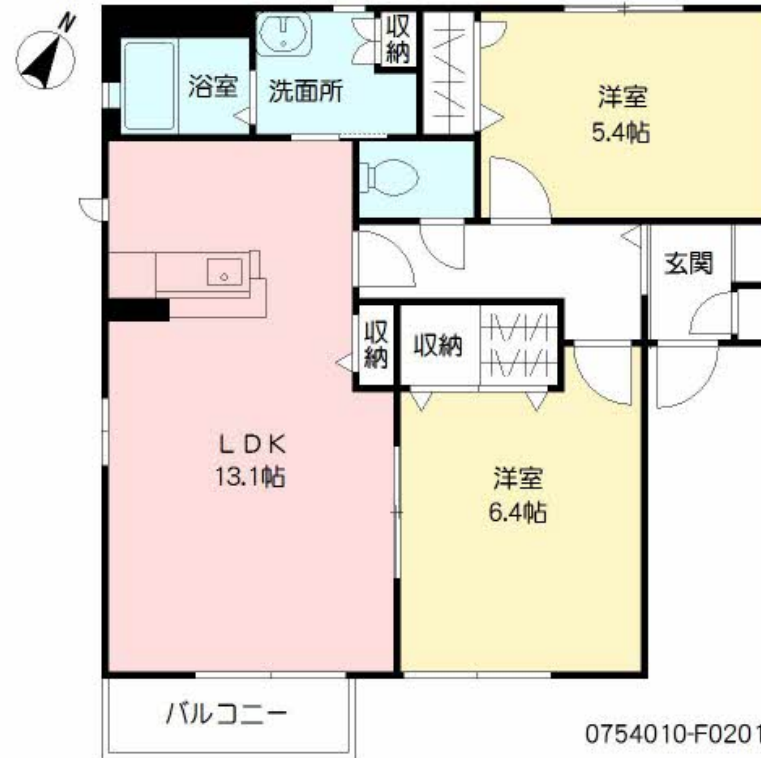
敷金 **0 円**

礼金 **1.5 ヶ月**

モバイルで見る



駐車場 無料



この物件の
オススメ
ポイント

糸島市浦志2丁目にある賃貸物件です。
ペットとの暮らしご相談可能です / 「猫」との暮らしご相談可能です / インターネットが無料で入居後すぐに使えます / 防犯カメラが設置されている物件です...

この物件についている **こだわり設備**

- ペット相談可
- インターネット 無料(WiFi付)
- 防犯カメラ
- TVモニター付き インターホン
- 駐車場無料
- 給湯設備
- 温水洗浄便座



積水ハウスの賃貸住宅 シャーメゾン

Sha Maison

駐車場あり / インターネット無料 (Wi-Fi対応) / 駐輪場 (屋根付き) / 屋外共用水栓 / ペット相談可 (犬・猫可) / CATV / 防犯カメラ / LGBTQフレンドリー / 高齢者対応可 / トイレ / 給湯器 / 風呂 / 洗面化粧台 / ペット相談可 (室内小型犬) / モニタ付ドアホン / トイレ (暖房洗浄便座) / バス・トイレ (セパレート) / 洗濯機置場 (室内)

物件名 アンシャンテ前原 F棟 * F0201号室

間取り 2LDK / LDK 13.1 洋室6.4 洋室5.4 (帖)

アクセス J R 筑肥線 筑前前原駅 徒歩17分

専有面積 / 向き 58.84㎡ / 南

所在地 福岡県糸島市浦志2丁目

築年月 / 構造 2003年4月上旬 / 軽量鉄骨・2階-2階建

ランドマーク ●福岡県糸島総合庁舎 / 距離160m

入居 / 契約期間 2026年8月上旬 / 2年

駐車場 駐車場無料 / 舗装白線引

入居諸条件備考

内覧・契約については、貸主の指定する仲介業者を介して行いますので、所定の仲介手数料が必要となります。
/ シャーメゾンライフSUPPORT 24 (月額1,320円税込) にご加入いただきます。 / ご入居にかかる諸費用として、鍵交換費用 (初回契約時) 19,800円 (税込)、クリーニング特約料 90,860円 (税込)、町内会費 毎月1,000円が必要。 / 火災保険への加入が条件となります。 *ご入居中は、借家人賠償責任保険・個人賠償責任保険が付帯された火災保険への加入が必要となります。積水ハウス不動産グループでは、万一の事故の際、グループが連携して迅速に対応できる「シャーメゾンライフGUARD」(*) への加入を推奨しております。 *保険契約の取扱代理店は、積水ハウスシャーメゾンPM九州 (株) および積水ハウスシャーメゾンパートナーズ (株) となります。 / 積水ハウスシャーメゾンパートナーズの保証人不要プラン『らくらくパートナー』に加入が必要です。 [新規契約時] 事務手数料: 33,000円 (税込)、 [毎月] 保証料: 月額賃料等の2% / 諸費用及びその他契約費用は別途打合せ / 更新料: 新賃料の1ヶ月分

No.0754010

※消費税は10%として計算しています。※掲載されている図面・写真等は、作成方法や撮影方法・時期などにより実際とは異なる場合があります。※家具や車などは、配置のイメージであり、賃貸物件に付属していません (家具家電付き等の表示があるものを除く)。

ポイントがたまる
住んでいるだけでポイントが貯まり、
住替え時に家賃が最大3ヶ月分無料に!

らくらくパートナー
気分も手間もお財布も、らくらく。
保証人不要のらくらくパートナー

積水ハウスシャーメゾンPM九州株式会社 福岡西賃貸営業所

TEL:092-441-6321
FAX: 092-441-8411

福岡県福岡市博多区博多駅前3丁目26番29号 (九勤博多ビル6階)
免許番号: 国土交通大臣 (12) 第2880号

取引形態
貸主