

# Sha Maison

積水ハウス品質のお部屋を シャーメゾン ショップ Shop

J R 筑肥線

美咲が丘駅 徒歩15分

モバイルで見る



## 2LDK アパート

### 家賃 68,000 円

共益費等 3,500 円

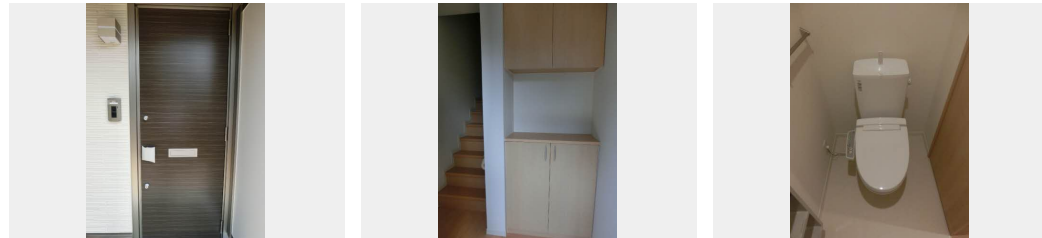
敷金 0 円

礼金 1.5 ヶ月

駐車場 無料



2001822-A0202



積水ハウスの賃貸住宅 シャーメゾン

## Sha Maison

この物件の  
オススメ  
ポイント

上階からの音を大幅に抑える高遮音床システム「シャイド」を採用/街並みに調和する緑豊かな敷地計画「シャーメゾンガーデンズ」を採用/インターネットが無料で入居後すぐに使えます/インター・・・

### この物件についている こだわり設備

- 高遮音床システム
- 防犯カメラ
- 駐車場無料
- シャーメゾンガーデンズ
- TVモニター付きインターホン
- 追い焚き給湯
- インターネット無料(WiFi付)
- WIC・納戸
- エアコン
- 動画視聴サービス
- しゃ熱断熱複層ガラス
- 対面キッチン

駐車場あり/マルチメディア配管有/24H換気システム/BS/地デジ対応(アンテナ対応)/光マシオンタイプ(VDSL)/高遮音床システム「SHAI DD55」/駐輪場(屋根付き)/シャーメゾンガーデンズ/LGBTQフレンドリー/インターネット無料(Wi-Fi対応)/動画視聴サービス/防犯カメラ/高齢者対応可/玄関鍵(①キー②ロック)/トイレ/給湯器(追焚機能付)/システムキッチン/対面キッチン/給湯箇所(浴室・台所・洗面所)/風呂/3口コンロ/洗髪洗面化粧台/モニター付ドアホン/トイレ(暖房洗浄便座)/エアコン/Low-E複層ガラス/雨戸(シャッタータイ

入居諸条件備考

内覧・契約については、貸主の指定する仲介業者を介して行いますので、所定の仲介手数料が必要となります。/シャーメゾンライフSUPPORT24(月額1,320円税込)にご加入いただきます。/ご入居にかかる諸費用として、鍵交換費用(初回契約時)19,800円(税込)、クリーニング特約料104,720円(税込)、町内会費 毎月700円が必要です。/火災保険へのご加入が条件となります。\*ご入居中は、借家人賠償責任保険・個人賠償責任保険が付帯された火災保険へのご加入が必要となります。積水ハウス不動産グループでは、万一の事故の際、グループが連携して迅速に対応できる「シャーメゾンライフGUARD」(\*)へのご加入を推奨しております。\*保険契約の取扱代理店は、積水ハウスシャーメゾンPM九州(株)および積水ハウスシャーメゾンパートナーズ(株)となります。/積水ハウスシャーメゾンパートナーズの保証人不要プラン『らくらくパートナー』に加入が必要です。【新規契約時】事務手数料:33,000円(税込)、【毎月】保証料:月額賃料等の2%/諸費用及びその他契約費用は別途打合せ/更新料:新賃料の1ヶ月分

物件名 アヴェニール美咲が丘 A棟 \*\* A0202号室

間取り 2LDK/LDK12.4 洋室6.4 洋室7.4(帖)

アクセス J R 筑肥線 美咲が丘駅 徒歩15分

専有面積 / 向き 68.2㎡/南東

所在地 福岡県糸島市荻浦3丁目

築年月 / 構造 2014年9月下旬/軽量鉄骨・2階-2階建

ランドマーク ●スーパー(マルキョウ)/距離80m

入居 / 契約期間 2026年8月下旬/2年

駐車場 駐車場無料/舗装白線引

※消費税は10%として計算しています。※掲載されている図面・写真等は、作成方法や撮影方法・時期などにより実際とは異なる場合があります。※家具や車などは、配置のイメージであり、賃貸物件に付属していません(家具家電付き等の表示があるものを除く)。

No.2001822

**ポイントがたまる**  
住んでいるだけでポイントが貯まり、  
住替え時に家賃が最大3ヶ月分無料に!

**らくらくパートナー**  
気分も手間もお財布も、らくらく。  
保証人不要のらくらくパートナー

積水ハウスシャーメゾンPM九州株式会社 福岡西賃貸営業所

TEL:092-441-6321  
FAX: 092-441-8411

福岡県福岡市博多区博多駅前3丁目26番29号(九勤博多ビル6階)  
免許番号:国土交通大臣(12)第2880号

取引形態  
貸主