

# Sha Maison

積水ハウス品質のお部屋を シャーメゾン ショップ Shop

J R九州バス

バス 福丸 下車 徒歩13分

モバイルで見る



**2LDK**  
アパート

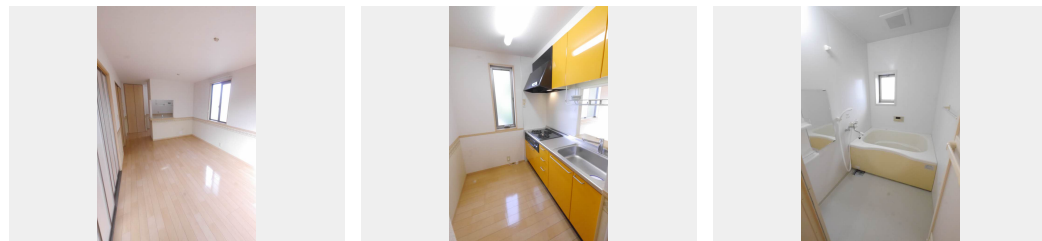
家賃 **54,000 円**

共益費等 3,500 円

敷金 0 円

礼金 1 ヶ月

駐車場 無料



積水ハウスの賃貸住宅 シャーメゾン

Sha Maison

この物件の  
オススメ  
ポイント

積水ハウスの賃貸住宅「シャーメゾン」です☆  
インターネットが無料で入居後すぐに使えます／防犯カメラが設置されている物件です／室内のモニターから、訪問者の顔を確認できるインターホンです

この物件についている こだわり設備

- インターネット 無料(WiFi付)
- 防犯カメラ
- TVモニター付き インターホン
- 無料 駐車場無料
- 追い焚き給湯
- エアコン
- 対面キッチン
- 対面キッチン
- 3口コンロ
- 室内物干
- コンロ
- 給湯設備
- 洗髪洗面台

駐車場あり／駐輪場（屋根付き）／24H換気システム／BS／LGBTQフレンドリー／高齢者対応可／インターネット無料（Wi-Fi対応）／防犯カメラ／給湯器（追焚機能付）／システムキッチン／対面キッチン／3口コンロ／洗髪洗面化粧台／カラーモニター付ドアホン／トイレ（暖房洗浄便座）／キッチン収納／室内物干し／バルコニー／バス・トイレ（セパレート）／洗濯機置場（室内）／エアコン

入居諸条件備考

内覧・契約については、貸主の指定する仲介業者を介して行いますので、所定の仲介手数料が必要となります。／シャーメゾンライフSUPPORT24（月額1,320円税込）にご加入いただきます。／ご入居にかかる諸費用として、鍵交換費用（初回契約時）19,800円（税込）、クリーニング特約料 72,600円（税込）が必要です。／火災保険へのご加入が条件となります。＊ご入居中は、借家人賠償責任保険・個人賠償責任保険が付帯された火災保険へのご加入が必要となります。積水ハウス不動産グループでは、万一の事故の際、グループが連携して迅速に対応できる「シャーメゾンライフGUARD」（\*）へのご加入を推奨しております。＊保険契約の取扱代理店は、積水ハウスシャーメゾンPM九州（株）および積水ハウスシャーメゾンパートナーズ（株）となります。／積水ハウスシャーメゾンパートナーズの保証人不要プラン『らくらくパートナー』に加入が必要です。【新規契約時】事務手数料：33,000円（税込）、【毎月】保証料：月額賃料等の2％／諸費用及びその他契約費用は別途加算／井戸使用料（月額1,500円）がかかります／更新料：新賃料の1ヶ月分

物件名 ファンテージ21 \*\* C棟 C0201号室

間取り 2LDK／LDK11.7 洋室6.4 洋室5.6（帖）

アクセス バス、福丸 バス停 徒歩13分

専有面積 / 向き 57.81㎡ / 南東

所在地 福岡県宮若市原田

築年月 / 構造 2006年9月中旬 / 軽量鉄骨・2階-2階建

入居 / 契約期間 2026年6月下旬 / 2年

ランドマーク ●若宮郵便局 / 距離650m

駐車場 駐車場2台無料 / 舗装白線引

※消費税は10%として計算しています。※掲載されている図面・写真等は、作成方法や撮影方法・時期などにより実際とは異なる場合があります。※家具や車などは、配置のイメージであり、賃貸物件に付属していません（家具家電付き等の表示があるものを除く）。

No.0303012

**ポイントがたまる**  
住んでいるだけでポイントが貯まり、住替え時に家賃が最大3ヶ月分無料に!

**らくらくパートナー**  
気分も手間もお財布も、らくらく。保証人不要のらくらくパートナー

積水ハウスシャーメゾンPM九州株式会社 九州北賃貸営業所  
TEL:093-513-3225 福岡県北九州市小倉北区鍛冶町1丁目10-10 大同生命北九州ビル1階  
FAX: 093-521-3005 免許番号：国土交通大臣（12）第2880号

取引形態  
貸主