

# Sha Maison

積水ハウス品質のお部屋を シャーメゾン ショップ Shop

西鉄太宰府線

太宰府駅 徒歩2分

モバイルで見る



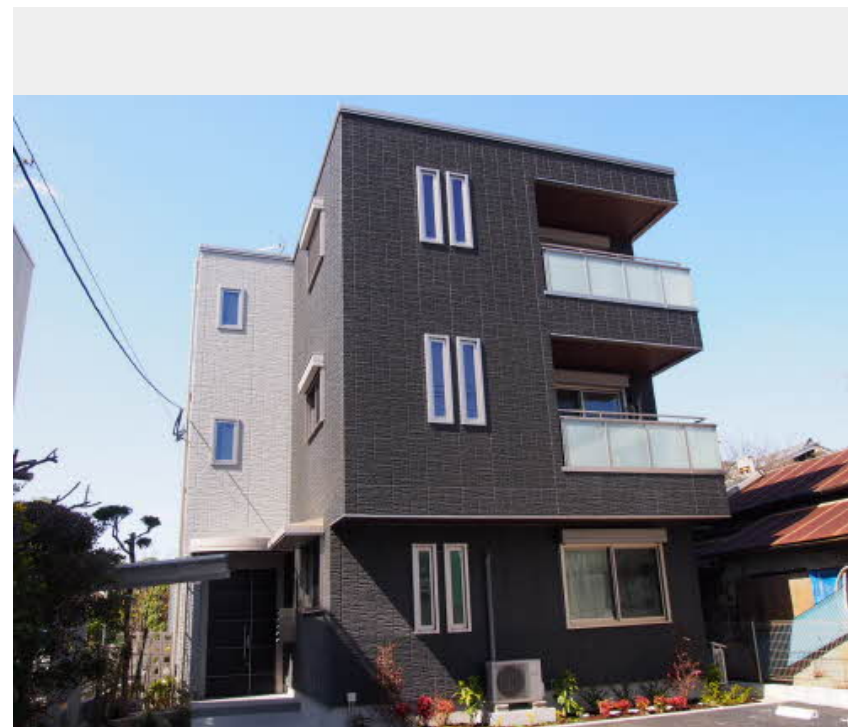
**1LDK**  
マンション

家賃 **66,000 円**

共益費等 4,000 円

敷金 0 円

礼金 1.5 ヶ月



積水ハウスの賃貸住宅 シャーメゾン

Sha Maison

この物件の  
オススメ  
ポイント

設備充実★★39㎡と広さのある1LDKです★★  
宅配ボックス付きなので不在時にも荷物を受け取れます/インターネットが無料で入居後すぐに使えます/インターネットを利用した、動画視聴サ...

## この物件についている こだわり設備

- 宅配BOX
- インターネット 無料(WiFi付)
- 動画視聴 サービス
- オートロック
- TVモニター付き インターホン
- しゃ熱断熱 複層ガラス
- 追い焚き給湯
- エアコン
- 対面キッチン
- 3口コンロ
- 室内物干
- コンロ

駐車場あり/BS/オートロック/駐輪場(屋根付き)/ゴミ集積場(敷地内)/インターネット無料(Wi-Fi対応)/宅配BOX/LGBTQフレンドリー/高齢者対応可/動画視聴サービス/給湯器(追焚機能付)/対面キッチン/風呂/3口コンロ/洗髪洗面化粧台/トイレ(暖房洗浄便座)/エアコン/Low-E複層ガラス/カラーモニタ付ドアホン/雨戸(シャッタータイプ)/バルコニー/下駄箱/ピクチャーレール/室内物干し/TVアンテナ/バス・トイレ(セパレート)/洗濯機置場(室内)

物件名 シャルヴィーブル A0302号室

間取り 1LDK/LDK10 洋室5.5(帖)

アクセス 西鉄太宰府線 太宰府駅 徒歩2分  
バス、太宰府 バス停 徒歩2分

専有面積 / 向き 39.5㎡/南西

所在地 福岡県太宰府市宰府 1丁目

築年月 / 構造 2014年2月下旬/重量鉄骨・3階-3階建

入居 / 契約期間 2026年8月下旬/2年

ランドマーク ●福岡銀行太宰府支店/距離80m

駐車場 駐車場空有り/舗装白線引/月5500円

入居諸条件備考

シャーメゾンライフSUPPORT24(月額1,320円税込)にご加入いただけます。/ご入居にかかる諸費用として、クリーニング特約料 69,300円(税込)、町内会費 毎月 700円が必要です。/火災保険へのご加入が条件となります。\*ご入居中は、借家人賠償責任保険・個人賠償責任保険が付帯された火災保険へのご加入が必要となります。積水ハウス不動産グループでは、万一の事故の際、グループが連携して迅速に対応できる「シャーメゾンライフGUARD」(\*)へのご加入を推奨しております。\*保険契約の取扱代理店は、積水ハウスシャーメゾンPM九州(株)および積水ハウスシャーメゾンパートナーズ(株)となります。/積水ハウスシャーメゾンパートナーズの保証人不要プラン『らくらくパートナー』に加入が必要です。【新規契約時】事務手数料:33,000円(税込)、[毎月]保証料:月額賃料等の2%/諸費用及びその他契約費用は別途打合せ/更新料:新賃料の1ヶ月分

No.2001516

※消費税は10%として計算しています。※掲載されている図面・写真等は、作成方法や撮影方法・時期などにより実際とは異なる場合があります。※家具や車などは、配置のイメージであり、賃貸物件に付属していません(家具家電付き等の表示があるものを除く)。

**ポイントがたまる**  
住んでいるだけでポイントが貯まり、住替え時に家賃が最大3ヶ月分無料に!

**らくらくパートナー**  
気分も手間もお財布も、らくらく。保証人不要のらくらくパートナー

イーグルハウス株式会社 二日市店

TEL:092-918-1276  
FAX: 092-918-1259

福岡県筑紫野市二日市中央4丁目11-1二日市ビル1-B号  
免許番号: 国土交通大臣(3)第8701号  
所属団体: (公社)福岡県宅地建物取引業協会 / (一社)九州不動産公正取引協議会

取引形態  
仲介