

# Sha Maison

積水ハウス品質のお部屋を シャーメゾン ショップ Shop

J R 鹿児島本線

都府楼南駅 徒歩18分

モバイルで見る



**2LDK**  
アパート

家賃 **65,000 円**

共益費等 3,800 円

敷金 0 円

礼金 1 ヶ月

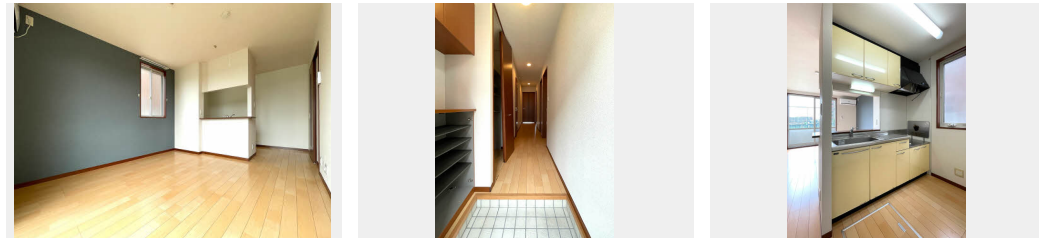
駐車場 無料



1027010-E0102

積水ハウスの賃貸住宅 シャーメゾン

Sha Maison



この物件の  
オススメ  
ポイント

設備充実のシャーメゾン★1階角部屋です★★★  
室内のモニターから、訪問者の顔を確認できるインターホンで  
す/プライベートな空間として利用できる専用庭がついていま  
す/日用品や季節物もす...

この物件についている こだわり設備

- TVモニター付きインターホン
- 専用庭
- WIC
- WIC・納戸
- P 無料
- 駐車場無料
- 追い焚き給湯
- エアコン
- 対面キッチン
- 対面キッチン
- 給湯設備
- 洗髪洗面台
- 温水洗浄便座

駐車場あり/マルチメディア配管有/24H換気システム/BS/駐輪場(屋根付き)/LGBTQフレンドリー/高齢者対応可/トイレ/給湯器(追焚機能付)/対面キッチン/風呂/洗髪洗面化粧台/モニター付ドアホン/トイレ(暖房洗浄便座)/雨戸(シャッタータイプ)/専用庭/ウォークインクローゼット/浴室TV/バス・トイレ(セパレート)/エアコン/洗濯機置場(室内)

物件名	ビューコートM E棟 E0102号室	間取り	2LDK/LDK10.1 洋室7.4 洋室5.4 (帖)
アクセス	J R 鹿児島本線 都府楼南駅 徒歩18分 西鉄天神大牟田線 都府楼前駅 徒歩22分	専有面積 / 向き	56.38㎡ / 南東
所在地	福岡県太宰府市向佐野 2 丁目	築年月 / 構造	2006年2月下旬 / 軽量鉄骨・1階-2階建
ランドマーク	● J A 筑紫向佐野支店 / 距離160m	入居 / 契約期間	2026年6月中旬 / 2年
		駐車場	駐車場無料 / 舗装白線引

入居諸条件備考

シャーメゾンライフSUPPORT24 (月額1,320円税込)にご加入いただけます。/ご入居にかかる諸費用として、鍵交換費用(初回契約時)19,800円(税込)、クリーニング特約料100,100円(税込)、町内会費毎月700円が必要です。/火災保険へのご加入が条件となります。\*ご入居中は、借家人賠償責任保険・個人賠償責任保険が付帯された火災保険へのご加入が必要となります。積水ハウス不動産グループでは、万一の事故の際、グループが連携して迅速に対応できる「シャーメゾンライフGUARD」(\*)へのご加入を推奨しております。  
\*保険契約の取扱代理店は、積水ハウスシャーメゾンPM九州(株)および積水ハウスシャーメゾンパートナーズ(株)となります。/積水ハウスシャーメゾンパートナーズの保証人不要プラン『らくらくパートナー』にご加入が必要です。[新規契約時]事務手数料:33,000円(税込)、[毎月]保証料:月額賃料等の2%/諸費用及びその他契約費用は別途打合せ/更新料:新賃料の1ヶ月分

※消費税は10%として計算しています。※掲載されている図面・写真等は、作成方法や撮影方法・時期などにより実際とは異なる場合があります。※家具や車などは、配置のイメージであり、賃貸物件に付属していません(家具家電付き等の表示があるものを除く)。

No.1027010

**ポイントがたまる**  
住んでいるだけでポイントが貯まり、住替え時に家賃が最大3ヶ月分無料に!

**らくらくパートナー**  
気分も手間もお財布も、らくらく。保証人不要のらくらくパートナー

**株式会社トーマスリビング 二日市店**  
TEL:092-918-1237  
FAX: 092-918-1238

福岡県筑紫野市二日市中央6丁目1-2  
免許番号:国土交通大臣免許(03)第008479号  
所属団体:(公社)全日本不動産協会 / (一社)九州不動産公正取引協議会

取引形態  
仲介