

Sha Maison

積水ハウス品質のお部屋を シャーメゾン ショップ Shop

西鉄バス

バス ひかりが丘入口 下車 徒歩3分

モバイルで見る



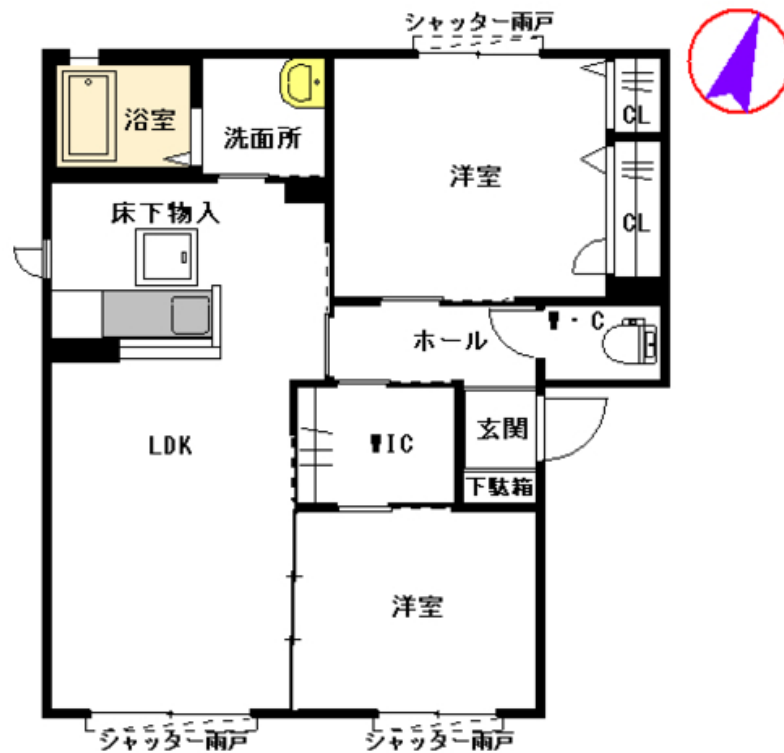
2LDK アパート

家賃 60,000 円

共益費等 3,500 円

敷金 0 ヶ月

礼金 1 ヶ月



この物件の
オススメ
ポイント

駐車場も2台（無料）ついており、ファミリーにオススメ物件
です★積水ハウス施工物件です☆

この物件についている こだわり設備

- インターネット 無料(WiFi付)
- TVモニター付き インターホン
- 対面キッチン
- 給湯設備
- 追い焚き給湯
- 温水洗浄便座
- P 2台可
- 駐車場2台可

駐車場あり/ゴミ集積場(敷地内)/駐輪場(屋根付き)/24H換気システム/BS/インターネット無料(Wi-Fi対応)/LGBTQフレンドリー/高齢者対応可/トイレ/風呂/洗面化粧台/駐車場2台可/バス・トイレ(セパレート)/洗濯機置場(室内)/対面キッチン/モニター付ドアホン/給湯器(追焚機能付)/トイレ(暖房洗浄便座)

物件名	LIBRA C・D棟 * C棟 C0101号室	間取り	2LDK/LDK12.6 洋室4.7 洋室6.2 (帖)
アクセス	バス、ひかりが丘入口 バス停 徒歩3分	専有面積 / 向き	54.81㎡ / 南
所在地	福岡県宗像市河東	築年月 / 構造	2008年1月下旬 / 軽量鉄骨・1階-2階建
ランドマーク	-	入居 / 契約期間	2024年5月下旬 / 2年
		駐車場	駐車場空有り / 舗装白線引

入居諸条件備考

諸費用及び、契約に要する費用は別途打合せ/契約更新時、更新料20,000円を頂戴します。/クリーニング代66,000円/シャーメゾンライフSUPPORT24(月額880円税込)に加入して頂きます。/火災保険へのご加入が条件となります。*ご入居中は、借家人賠償責任保険・個人賠償責任保険が付帯された火災保険へのご加入が必要となります。積水ハウス不動産グループでは、万一の事故の際、グループが連携して迅速に対応できる「シャーメゾンライフGUARD」(*)へのご加入を推奨しております。*保険契約の取扱代理店は、積水ハウス不動産九州(株)および積水ハウス不動産パートナーズ(株)となります。/積水ハウス不動産パートナーズの保証人不要プラン『らくらくパートナー』に加入が必要です。[新規契約時]事務手数料:33,000円(税込)、[毎月]保証料:月額賃料等の2%/諸費用及び、契約に要する費用は別途打合せ/更新料:20,000円

※消費税は10%として計算しています。※掲載されている図面・写真等は、作成方法や撮影方法・時期などにより実際とは異なる場合があります。※家具や車などは、配置のイメージであり、賃貸物件に付属していません(家具家電付き等の表示があるものを除く)。

ポイントがたまる
住んでいるだけでポイントが貯まり、
住替え時に家賃が最大3ヶ月分無料!

らくらくパートナー
気分も手間もお財布も、らくらく。
保証人不要のらくらくパートナー

株式会社ルーム リロの賃貸赤間店
TEL:0940-32-6350
FAX: 0940-32-6366

福岡県宗像市栄町3-1
免許番号: 福岡県知事(5)第14254号
所属団体: (公社)福岡県宅地建物取引業協会 / (一社)九州不動産公正取引協議会

取引形態
仲介