

# Sha Maison

積水ハウス品質のお部屋を シャーメゾン ショップ Shop

J R 鹿児島本線

東郷駅 徒歩10分

モバイルで見る



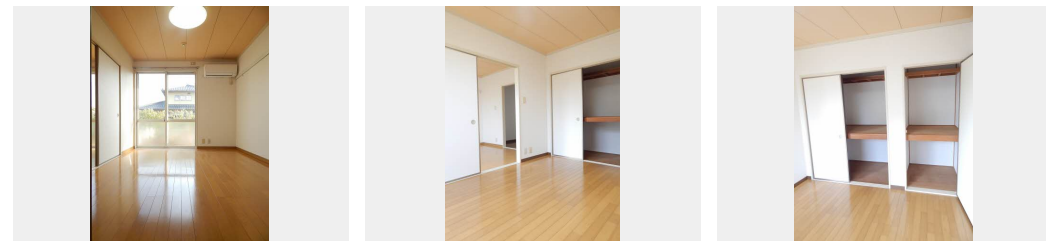
**2DK**  
アパート

家賃 **54,000 円**

共益費等 **3,500 円**

敷金 **0 円**

礼金 **1 ヶ月**



0153020-B0102

積水ハウスの賃貸住宅 シャーメゾン

Sha Maison

この物件の  
おすすめ  
ポイント

住んでみてその良さが分かる積水ハウス施工のシャーメゾン物件☆

## この物件についている こだわり設備



駐車場あり / L G B T Qフレンドリー / 高齢者対応可 / 給湯器 / 風呂 / 洗面化粧台 / エアコン / トイレ (暖房洗浄便座) / カラーモニター付ドアホン / 室内物干し / 駐車場有り / バス・トイレ (セパレート) / 洗濯機置場 (室内)

物件名 セフィーラ中村 B棟 \*\* B0102号室

アクセス J R 鹿児島本線 東郷駅 徒歩10分

所在地 福岡県宗像市日の里 2丁目

ランドマーク -

間取り 2DK / D K 8.8 洋室5.9 洋室5.9 (帖)

専有面積 / 向き 44.0㎡ / 南

築年月 / 構造 1994年4月中旬 / 軽量鉄骨・1階-2階建

入居 / 契約期間 2024年7月上旬 / 2年

駐車場 駐車場空有り / 舗装白線引 / 月3300円

入居諸条件備考

諸費用及び、契約に要する費用は別途打合せ / 契約更新時、更新料20,000円を頂戴します。 / クリーニング代55,000円 / シャーメゾンライフSUPPORT 2.4 (月額880円税込) に加入して頂きます。 / 火災保険へのご加入が条件となります。 \*ご入居中は、借家人賠償責任保険・個人賠償責任保険が付帯された火災保険へのご加入が必要となります。積水ハウス不動産グループでは、万一の事故の際、グループが連携して迅速に対応できる「シャーメゾンライフGUARD」(\*)へのご加入を推奨しております。 \*保険契約の取扱代理店は、積水ハウス不動産九州(株)および積水ハウス不動産パートナーズ(株)となります。 / 積水ハウス不動産パートナーズの保証人不要プラン『らくらくパートナー』に加入が必要です。 [新規契約時] 事務手数料: 33,000円 (税込)、 [毎月] 保証料: 月額賃料等の2% / 諸費用及び、契約に要する費用は別途打合せ / 更新料: 20,000円

※消費税は10%として計算しています。 ※掲載されている図面・写真等は、作成方法や撮影方法・時期などにより実際とは異なる場合があります。 ※家具や車などは、配置のイメージであり、賃貸物件に付属していません (家具家電付き等の表示があるものを除く)。

**ポイントがたまる**  
住んでいるだけでポイントが貯まり、  
住替え時に家賃が最大3ヶ月分無料!

**らくらくパートナー**  
気分も手間もお財布も、らくらく。  
保証人不要のらくらくパートナー

株式会社ルーム リ口の賃貸福祉店

TEL:0940-43-9300  
FAX: 0940-43-9301

福岡県福津市日苅野 1丁目 5-5  
免許番号: 福岡県知事 (5) 第 14254号  
所属団体: (公社) 福岡県宅地建物取引業協会 / (一社) 九州不動産公正取引協議会

取引形態  
仲介