

Sha Maison

積水ハウス品質のお部屋を シャーメゾン ショップ Shop

J R 博多南線

博多南駅 徒歩10分

モバイルで見る



2LDK
アパート

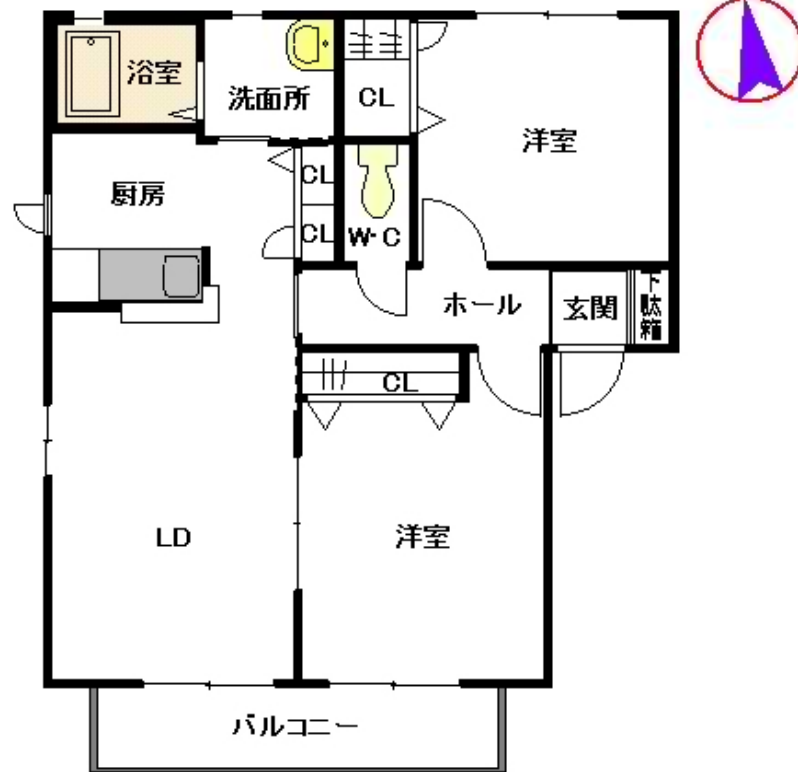
家賃 **70,000 円**

共益費等 **3,800 円**

敷金 **0 円**

礼金 **1 ヶ月**

駐車場 **無料**



この物件の
**オススメ
ポイント**

積水ハウスの賃貸物件、シャーメゾン☆ネット無料です。
インターネットが無料で入居後すぐに使えます/防犯カメラが
設置されている物件です

この物件についている **こだわり設備**

- インターネット 無料(WiFi付)
- 防犯カメラ
- P 無料 駐車場無料
- エアコン
- 給湯設備
- 温水洗浄便座

駐車場あり/ゴミ集積場(敷地内)/駐輪場(屋根付き)/BS/LGBTQフレンドリー/高齢者対応可/インターネット無料(Wi-Fi対応)/防犯カメラ/トイレ/給湯器/システムキッチン/風呂/洗面化粧台/インターホン/エアコン/バス・トイレ(セパレート)/洗濯機置場(室内)/トイレ(暖房洗浄便座)



積水ハウスの賃貸住宅 シャーメゾン

Sha Maison

物件名 フローラルコート D棟 ** D0201号室

間取り 2LDK/LDK12.1 洋室6.7 洋室5.5 (帖)

アクセス J R 博多南線 博多南駅 徒歩10分

専有面積 / 向き 54.0㎡ / 南

所在地 福岡県春日市白水ヶ丘4丁目

築年月 / 構造 2003年1月下旬 / 軽量鉄骨・2階-2階建

入居 / 契約期間 2026年8月下旬 / 2年

ランドマーク ●ダイソー春日白水ヶ丘店まで/距離100m

駐車場 駐車場無料/舗装白線引

入居諸条件備考

シャーメゾンライフSUPPORT24(月額1,320円税込)にご加入いただきます。/ご入居にかかる諸費用として、鍵交換費用(初回契約時)19,800円(税込)、クリーニング特約料84,700円(税込)、町内会費毎月600円が必要です。/火災保険へのご加入が条件となります。*ご入居中は、借家人賠償責任保険・個人賠償責任保険が付帯された火災保険へのご加入が必要となります。積水ハウス不動産グループでは、万一の事故の際、グループが連携して迅速に対応できる「シャーメゾンライフGUARD」(*)へのご加入を推奨しております。*保険契約の取扱代理店は、積水ハウスシャーメゾンPM九州(株)および積水ハウスシャーメゾンパートナーズ(株)となります。/積水ハウスシャーメゾンパートナーズの保証人不要プラン『らくらくパートナー』にご加入が必要です。[新規契約時]事務手数料:33,000円(税込)、[毎月]保証料:月額賃料等の2%/諸費用及びその他契約費用は別途打合せ/更新料:新賃料の1ヶ月分

No.0733020

※消費税は10%として計算しています。※掲載されている図面・写真等は、作成方法や撮影方法・時期などにより実際とは異なる場合があります。※家具や車などは、配置のイメージであり、賃貸物件に付属していません(家具家電付き等の表示があるものを除く)。

ポイントがたまる
住んでいるだけでポイントが貯まり、
住替え時に家賃が最大3ヶ月分無料に!

らくらくパートナー
気分も手間もお財布も、らくらく。
保証人不要のらくらくパートナー

株式会社筑紫不動産リードハウス

TEL:092-591-7888
FAX: 092-591-7886

福岡県福岡市博多区銀天町1丁目2-5
免許番号: 福岡県知事免許 (12) 第007437号
所属団体: (公社) 福岡県宅地建物取引業協会 / (一社) 九州不動産公正取引協議会

取引形態
仲介