

# Sha Maison

積水ハウス品質のお部屋を シャーメゾン ショップ Shop

西鉄天神大牟田線

桜並木駅 バス17分 昇町いきいきプラザ前 バス停 徒歩4分

モバイルで見る



## 2LDK アパート

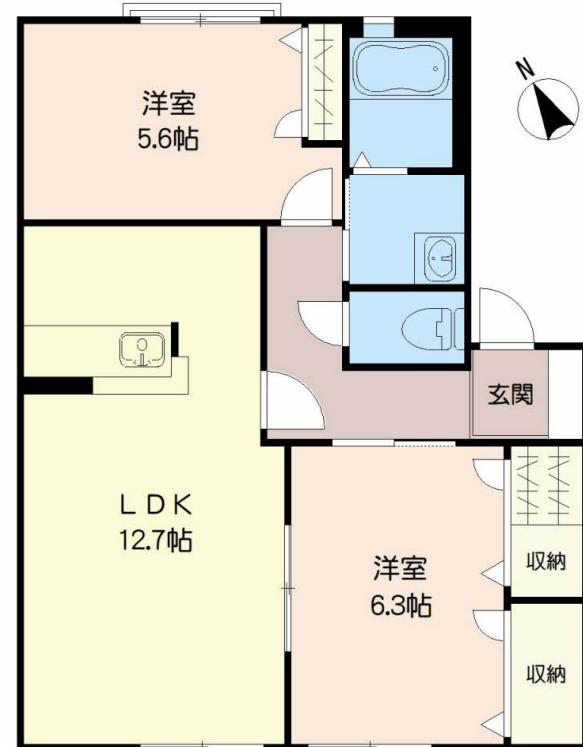
### 家賃 68,000 円

共益費等 3,800 円

敷金 0 ヶ月

礼金 1 ヶ月

駐車場 無料



0671010-D0102

積水ハウスの賃貸住宅 シャーメゾン

## Sha Maison

この物件の  
オススメ  
ポイント

ネット無料、駐車場 1 台無料のシャーメゾンです☆≡☆≡  
インターネットが無料で入居後すぐに使えます

この物件についている **こだわり設備**



インターネット  
無料(WiFi付)



無料 駐車場無料



対面  
キッチン 対面キッチン



洗髪洗面台

駐車場あり/インターネット無料 (Wi-Fi対応) /LGBTQフレンドリー/高齢者対応可/トイレ/風呂/インターホン/対面キッチン/洗髪洗面化粧台/床下収納庫 (1階のみ) /バス・トイレ (セパレート) /洗濯機置場 (室内)

物件名 ペイド・エスポワール D棟 \*\* D0102号室

間取り 2LDK/LDK12.7 洋室5.6 洋室6.3 (帖)

アクセス 西鉄天神大牟田線 桜並木駅 バス17分、昇町いきいきプラザ前 バス停 徒歩4分

専有面積 / 向き 57.81㎡ / 南西

所在地 福岡県春日市下白水北2丁目

築年月 / 構造 2002年7月下旬 / 軽量鉄骨・1階-2階建

入居 / 契約期間 2026年7月下旬 / 2年

ランドマーク -

駐車場 駐車場無料 / 舗装白線引

入居諸条件備考

シャーメゾンライフSUPPORT24 (月額1,320円税込) にご加入いただきます。/ご入居にかかる諸費用として、鍵交換費用 (初回契約時) 19,800円 (税込)、クリーニング特約料 100,100円 (税込)、町内会費 毎月 600円が必要。/火災保険へのご加入が必要となります。\*ご入居中は、借家人賠償責任保険・個人賠償責任保険が付帯された火災保険へのご加入が必要となります。積水ハウス不動産グループでは、万一の事故の際、グループが連携して迅速に対応できる「シャーメゾンライフGUARD」(\*) へのご加入を推奨しております。\*保険契約の取扱代理店は、積水ハウスシャーメゾンPM九州 (株) および積水ハウスシャーメゾンパートナーズ (株) となります。/積水ハウスシャーメゾンパートナーズの保証人不要プラン『らくらくパートナー』にご加入が必要です。 [新規契約時] 事務手数料: 33,000円 (税込)、 [毎月] 保証料: 月額賃料等の2% / 諸費用及びその他契約費用は別途打合せ / 更新料: 新賃料の1ヶ月分

No.0671010

※消費税は10%として計算しています。※掲載されている図面・写真等は、作成方法や撮影方法・時期などにより実際とは異なる場合があります。※家具や車などは、配置のイメージであり、賃貸物件に付属していません (家具家電付き等の表示があるものを除く)。

**ポイントがたまる**  
住んでいるだけでポイントが貯まり、  
住替え時に家賃が最大3ヶ月分無料に!

**らくらくパートナー**  
気分も手間もお財布も、らくらく。  
保証人不要のらくらくパートナー

### 株式会社ルーム リ口の賃貸 JR春日駅前店

TEL:092-588-5388  
FAX: 092-588-5377

福岡県春日市千歳町1丁目34-2  
免許番号: 福岡県知事 (5) 第14254号  
所属団体: (公社) 福岡県宅地建物取引業協会 / (一社) 九州不動産公正取引協議会

取引形態  
仲介