

# Sha Maison

積水ハウス品質のお部屋を シャーメゾン ショップ Shop

西鉄天神大牟田線

井尻駅 徒歩19分

モバイルで見る



## 1LDK アパート

### 家賃 76,000 円

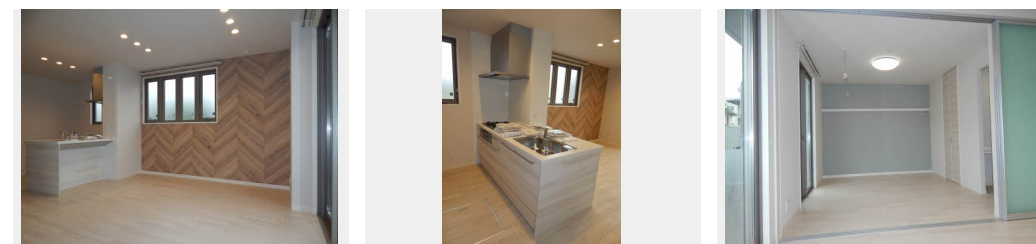
共益費等 4,500 円

敷金 0 円

礼金 2 ヶ月



2004358-A0101



積水ハウスの賃貸住宅 シャーメゾン

## Sha Maison

この物件の  
オススメ  
ポイント

【インターネットWiFi無料、防犯カメラ、宅配BOX、オートロック、高遮音床システム設置】/春日市須玖南3丁目にある賃貸物件「仮称プロムブ須玖南」です。2022年7月末完成予定で・・・

### この物件についている こだわり設備

- 屋内共用廊下タイプ
- シャーマゾン ガーデンス
- 高遮音床システム
- 宅配BOX
- しゃ熱断熱複層ガラス
- インターネット無料(WiFi付)
- TVEモニター付きインターホン
- オートロック
- 防犯カメラ
- ペット相談可
- 対面キッチン
- 対面キッチン
- コンロ

マルチメディア配管有/24H換気システム/BS/地デジ対応(アンテナ対応)/ペット相談可(犬・猫可)/オートロック/共用玄関ドア/宅配BOX/屋外共用水栓/駐輪場(屋根付き)/防犯カメラ/ホテルライク/シャーマゾンガーデンス/高遮音床システム「SHAI DD55」/インターネット無料(Wi-Fi対応)/LGBTQフレンドリー/高齢者対応可/玄関鍵(①キー②ロック)/トイレ/給湯器(追焚機能付)/対面キッチン/システムキッチン/給湯箇所(浴室・台所・洗面所)/風呂/3口コンロ/浴室乾燥機(暖房乾燥)/洗髪洗面化粧台/モニタ付ドアホン/トイレ(暖房)

入居諸条件備考

シャーマゾンライフSUPPORT24(月額880円税込)にご加入いただきます。/ご入居にかかる諸費用として、クリーニング特約料 66,000円(税込)、町内会費 毎月 400円が必要です。/火災保険へのご加入が条件となります。\*ご入居中は、借家人賠償責任保険・個人賠償責任保険が付帯された火災保険へのご加入が必要となります。積水ハウス不動産グループでは、万一の事故の際、グループが連携して迅速に対応できる「シャーマゾンライフGUARD」(\*)へのご加入を推奨しております。\*保険契約の取扱代理店は、積水ハウス不動産九州(株)および積水ハウス不動産パートナーズ(株)となります。/積水ハウス不動産パートナーズの保証人不要プラン『らくらくパートナー』に加入が必要です。[新規契約時]事務手数料: 33,000円(税込)、[毎月]保証料: 月額賃料等の2%/諸費用及び、契約に要する費用は別途打合せ/更新料: 30,000円

物件名 リラフォート須玖 \* A0101号室

アクセス 西鉄天神大牟田線 井尻駅 徒歩19分  
バス、須玖 バス停 徒歩2分

所在地 福岡県春日市須玖南3丁目

ランドマーク ●福岡徳州会病院/距離800m

間取り 1LDK/LDK11.6 洋室7.3(帖)

専有面積/向き 48.6㎡/北東

築年月/構造 2022年7月下旬/軽量鉄骨・1階-2階建

入居/契約期間 2024年6月上旬/2年

駐車場 駐車場空無し

※消費税は10%として計算しています。※掲載されている図面・写真等は、作成方法や撮影方法・時期などにより実際とは異なる場合があります。※家具や車などは、配置のイメージであり、賃貸物件に付属していません(家具家電付き等の表示があるものを除く)。

ポイントがたまる  
住んでいるだけでポイントが貯まり、  
住替え時に家賃が最大3ヶ月分無料に!

らくらくパートナー  
気分も手間もお財布も、らくらく。  
保証人不要のらくらくパートナー

## 株式会社メイクコーポレーション 春日原店

TEL:092-574-3344  
FAX: 092-574-3345

福岡県春日市春日原北町4丁目13番地  
免許番号: 福岡県知事免許 (05) 第014769号  
所属団体: (公社)福岡県宅地建物取引業協会 / (一社)九州不動産公正取引協議会 / (社)全国宅地建物取引業協会連合会 ほか

取引形態  
仲介