

Sha Maison

積水ハウス品質のお部屋を シャーメゾン ショップ Shop

西鉄天神大牟田線

井尻駅 徒歩22分

モバイルで見る



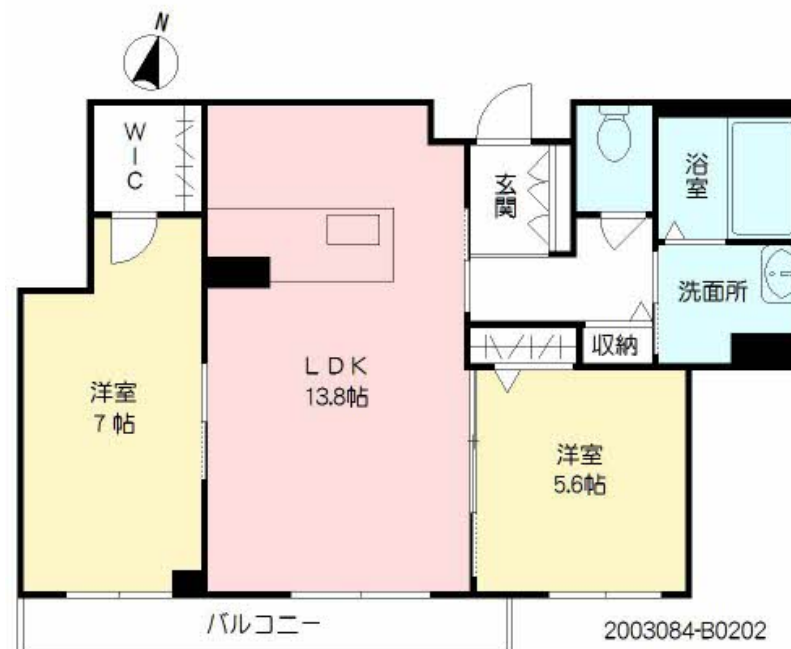
2LDK
アパート

家賃 **90,000 円**

共益費等 4,500 円

敷金 0 円

礼金 2 ヶ月



この物件の
オススメ
ポイント

積水ハウス施工シャーメゾン、ベレオシリーズです。
上階からの音を大幅に抑える高遮音床システム「シャイド」を採用／街並みに調和する緑豊かな敷地計画「シャーメゾンガーデンズ」を採用／ペ・・・

この物件についている **こだわり設備**

- 高遮音床システム
- シャーメゾンガーデンズ
- ペット相談可
- インターネット無料(WiFi付)
- オートロック
- 防犯カメラ
- TVEモニター付きインターホン
- WIC・納戸
- しゃ熱断熱複層ガラス
- 追い焚き給湯
- エアコン
- 対面キッチン

駐車場あり／マルチメディア配管有／24H換気システム／BS／地デジ対応（アンテナ対応）／光マンションタイプ（LAN）／インターネット無料（Wi-Fi対応）／ペット相談可（室内小型犬）／オートロック／共用玄関ドア／高遮音床システム「SHAI DD55」／屋外共用水栓／駐輪場（屋根付き）／防犯カメラ／シャーメゾンガーデンズ／LGBTQフレンドリー／高齢者対応可／玄関鍵（①キー②ロック）／トイレ／給湯器（追焚機能付）／システムキッチン／対面キッチン／給湯箇所（浴室・台所・洗面所）／風呂／3口コンロ／洗髪洗面化粧台／モニタ付ドアホン／トイレ（暖房洗浄）

積水ハウスの賃貸住宅 シャーメゾン
Sha Maison

物件名	gran fortina春日 B棟 * B0202号室	間取り	2LDK / LDK 13.8 洋室7 洋室5.6 (帖)
アクセス	西鉄天神大牟田線 井尻駅 徒歩22分 西鉄天神大牟田線 井尻駅 バス7分、須玖 バス停 徒歩5分	専有面積 / 向き	60.52㎡ / 南東
所在地	福岡県春日市須玖南4丁目	築年月 / 構造	2018年10月下旬 / 軽量鉄骨・2階-2階建
ランドマーク	●須玖小学校 / 距離270m	入居 / 契約期間	2026年6月中旬 / 2年
		駐車場	駐車場空有り / 舗装白線引 / 月6600円

入居諸条件備考

シャーメゾンライフSUPPORT24（月額1,320円税込）にご加入いただきます。／ご入居にかかる諸費用として、鍵交換費用（初回契約時）19,800円（税込）、クリーニング特約料 100,100円（税込）、町内会費 毎月 400円が必要。／火災保険へのご加入が条件となります。＊ご入居中は、借家人賠償責任保険・個人賠償責任保険が付帯された火災保険へのご加入が必要となります。積水ハウス不動産グループでは、万一の事故の際、グループが連携して迅速に対応できる「シャーメゾンライフGUARD」(*)へのご加入を推奨しております。
*保険契約の取扱代理店は、積水ハウスシャーメゾンPM九州(株)および積水ハウスシャーメゾンパートナーズ(株)となります。／積水ハウスシャーメゾンパートナーズの保証人不要プラン『らくらくパートナー』にご加入が必要です。[新規契約時]事務手数料:33,000円(税込)、[毎月]保証料:月額賃料等の2%/諸費用及びその他契約費用は別途打合せ/更新料:新賃料の2ヶ月分

※消費税は10%として計算しています。※掲載されている図面・写真等は、作成方法や撮影方法・時期などにより実際とは異なる場合があります。＊家具や車などは、配置のイメージであり、賃貸物件に付属していません（家具家電付き等の表示があるものを除く）。

No.2003084

ポイントがたまる
住んでいるだけでポイントが貯まり、住替え時に家賃が最大3ヶ月分無料に!

らくらくパートナー
気分も手間もお財布も、らくらく。保証人不要のらくらくパートナー

株式会社メイクコーポレーション 春日原店
TEL:092-574-3344
FAX: 092-574-3345

福岡県春日市春日原北町4丁目13番地
免許番号: 福岡県知事免許 (05) 第014769号
所属団体: (公社) 福岡県宅地建物取引業協会 / (一社) 九州不動産公正取引協議会 / (社) 全国宅地建物取引業協会連合会 ほか

取引形態
仲介