

Sha Maison

積水ハウス品質のお部屋を シャーメゾン ショップ Shop

西鉄天神大牟田線

春日原駅 バス15分 徒歩5分

モバイルで見る



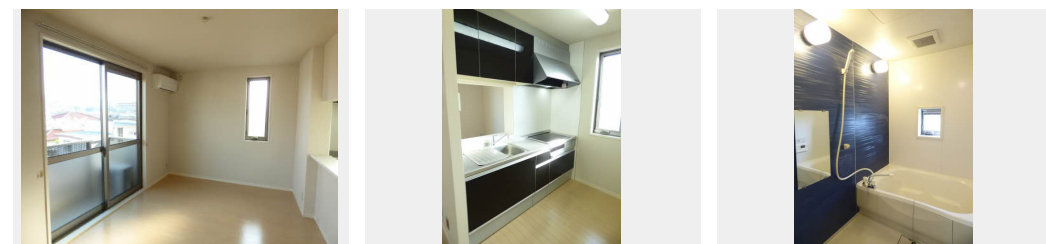
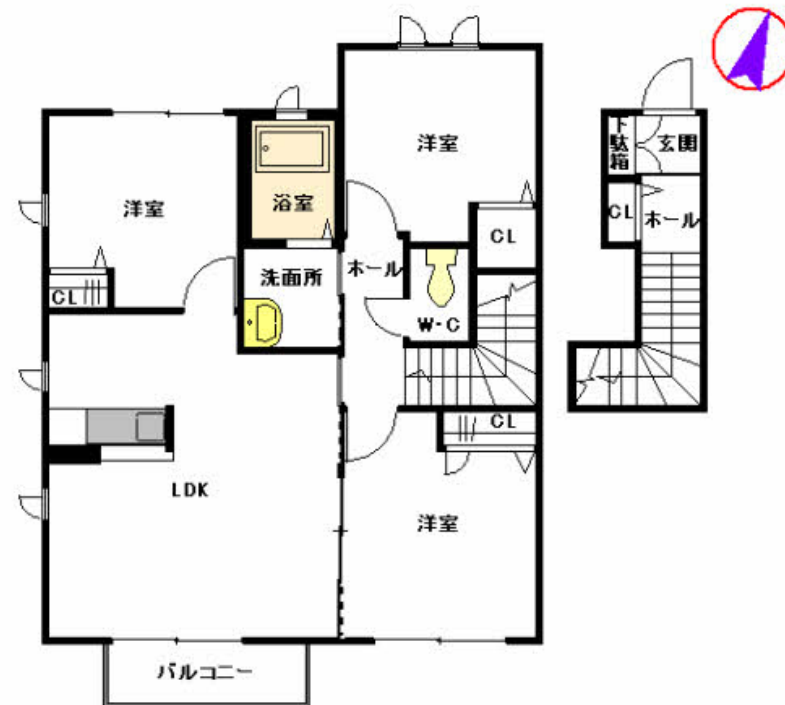
3LDK
アパート

家賃 **85,000 円**

共益費等 3,500 円

敷金 0 円

礼金 1.5 ヶ月



積水ハウスの賃貸住宅 シャーメゾン

Sha Maison

この物件の
オススメ
ポイント

【オール電化・カーポート・インターネットWiFi無料・防犯カメラ設置物件】春日市紅葉ヶ丘4丁目にある賃貸物件「スマートレジデンス」です。サニーちくし台店まで650m、セブンイレブ・・・

この物件についている **こだわり設備**

- しゃ熱断熱 複層ガラス
- インターネット 無料(WiFi付)
- TVモニター付き インターホン
- 防犯カメラ
- 対面キッチン
- コンロ
- IHクッキングヒーター
- オール電化
- 給湯設備
- エコキュート
- 洗髪洗面台
- 温水洗浄便座

駐車場あり/マルチメディア配管有/24H換気システム/BS/地デジ対応(アンテナ対応)/オール電化/屋外共用水栓/駐輪場(屋根付き)/インターネット無料(Wi-Fi対応)/防犯カメラ/LGBTQフレンドリー/高齢者対応可/玄関鍵(①キー②ロック)/エコキュート/対面キッチン/給湯箇所(浴室・台所・洗面所)/風呂/IHクッキングヒーター/洗髪洗面化粧台/モニター付ドアホン/トイレ(暖房洗浄便座)/しゃ熱断熱複層ガラス/雨戸(シャッタータイプ)/バルコニー/専用庭/床下収納庫(1階のみ)/下駄箱/エアコン/バス・トイレ(セパレート)/洗濯機置場(室

物件名 スマートレジデンス * B棟 B0202号室

間取り 3LDK/LDK13.3 洋室5 洋室5 洋室5.9(帖)

アクセス 西鉄天神大牟田線 春日原駅 バス15分、大土居 バス停 徒歩5分

専有面積/向き 70.43㎡/南東

所在地 福岡県春日市紅葉ヶ丘西4丁目

築年月/構造 2011年9月下旬/軽量鉄骨・2階-2階建

入居/契約期間 即時/2年

ランドマーク ●サニーちくし台店/距離650m

駐車場 駐車場空有り/舗装白線引屋根付/月6600円

入居諸条件備考

諸費用及び、契約に要する費用は別途打合せ/契約更新時、更新料30,000円を頂戴します。/クリーニング代88,000円/シャーメゾンライフSUPPORT24(月額880円税込)に加入して頂きます。/上記賃料等以外に、町内会費 毎月600円をお支払い頂きます。/火災保険へのご加入が条件となります。*ご入居中は、借家人賠償責任保険・個人賠償責任保険が付帯された火災保険へのご加入が必要となります。積水ハウス不動産グループでは、万一の事故の際、グループが連携して迅速に対応できる「シャーメゾンライフGUARD」(*)へのご加入を推奨しております。*保険契約の取扱代理店は、積水ハウス不動産九州(株)および積水ハウス不動産パートナーズ(株)となります。/積水ハウス不動産パートナーズの保証人不要プラン『らくらくパートナー』に加入が必要です。[新規契約時]事務手数料:33,000円(税込)、[毎月]保証料:月額賃料等の2%/諸費用及び、契約に要する費用は別途打合せ/更新料:30,000円

※消費税は10%として計算しています。※掲載されている図面・写真等は、作成方法や撮影方法・時期などにより実際とは異なる場合があります。※家具や車などは、配置のイメージであり、賃貸物件に付属していません(家具家電付き等の表示があるものを除く)。

ポイントがたまる
住んでいるだけでポイントが貯まり、住替え時に家賃が最大3ヶ月分無料に!

らくらくパートナー
気分も手間もお財布も、らくらく。保証人不要のらくらくパートナー

株式会社筑紫不動産リードハウス

TEL:092-591-7888
FAX: 092-591-7886

福岡県福岡市博多区銀天町1丁目2-5
免許番号: 福岡県知事免許 (12) 第007437号
所属団体: (公社)福岡県宅地建物取引業協会 / (一社)九州不動産公正取引協議会

取引形態
仲介