

Sha Maison

積水ハウス品質のお部屋を シャーメゾン ショップ Shop

J R 博多南線

博多南駅 徒歩20分

モバイルで見る



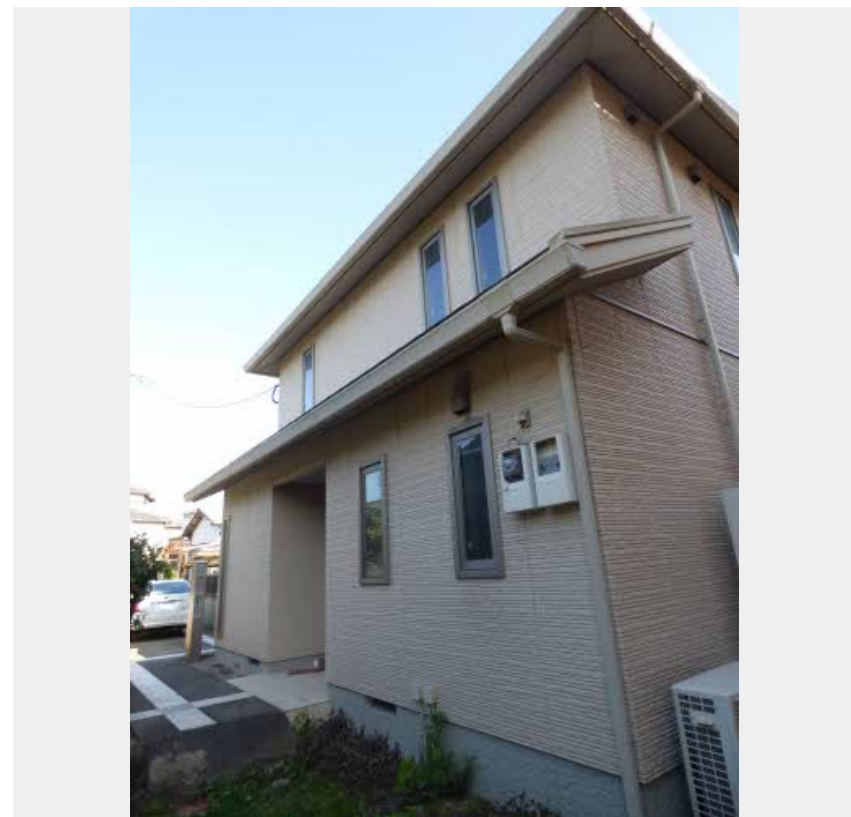
4LDK
一戸建て

家賃 **180,000 円**

共益費等 0 円

敷金 0 円

礼金 2 ヶ月



積水ハウスの賃貸住宅 シャーメゾン

Sha Maison



この物件の
**オススメ
ポイント**

リビングにエアコン付き / 1・2階ともにトイレあり（洗浄便座付）TVモニターホン、外部ストッカー付き※当該物件は、2034年12月を終期とした定期貸室賃貸借契約となります。

この物件についている **こだわり設備**

- 太陽光発電
- TVモニター付きインターホン
- 食器洗浄機
- 温水洗浄便座
- エアコン
- WIC・納戸
- 大型収納

駐車場あり / 太陽光発電 / 24H換気システム / 玄関鍵（①キー②ロック） / 食器洗浄機付 / モニタ付ドアホン / トイレ（暖房洗浄便座） / エアコン / ウォークインクローゼット

物件名 春日市天神山1丁目一戸建て貸家
アクセス J R 博多南線 博多南駅 徒歩20分
バス、天神山 バス停 徒歩4分
所在地 福岡県春日市天神山1丁目
ランドマーク ●白水大池公園 / 距離1040m

間取り 4LDK+S(納戸) / LDK17.2 和室5.4 洋室7.5 洋室5.9 S2.4 (帖)
専有面積 / 向き 111.86㎡ / 南
築年月 / 構造 2010年4月下旬 / 軽量鉄骨・1階-1階建
入居 / 契約期間 即時 / 10年
駐車場 駐車場空有り / 舗装白線引

入居諸条件備考

「定期借家権契約あり」 / ご入居にかかる諸費用として、クリーニング特約料 99,000円（税込）が必要です。 / 火災保険へのご加入が条件となります。 ※ご入居中は、借家人賠償責任保険・個人賠償責任保険が付帯された火災保険へのご加入が必要となります。積水ハウス不動産グループでは、万一の事故の際、グループが連携して迅速に対応できる「シャーメゾンライフGUARD」(*)へのご加入を推奨しております。*保険契約の取扱代理店は、積水ハウス不動産九州(株)および積水ハウス不動産パートナーズ(株)となります。 / 積水ハウス不動産パートナーズの保証人不要プラン『らくらくパートナー』に加入が必要です。【新規契約時】事務手数料：33,000円（税込）、【毎月】保証料：月額賃料等の2% / 諸費用及び、契約に要する費用は別途打合せ / 更新料：なし

※消費税は10%として計算しています。※掲載されている図面・写真等は、作成方法や撮影方法・時期などにより実際とは異なる場合があります。※家具や車などは、配置のイメージであり、賃貸物件に付属しておりません（家具家電付き等の表示があるものを除く）。

ポイントがたまる
住んでいるだけでポイントが貯まり、住替え時に家賃が最大3ヶ月分無料に!

らくらくパートナー
気分も手間もお財布も、らくらく。保証人不要のらくらくパートナー

積水ハウス不動産九州株式会社 福岡南賃貸営業所
TEL:092-588-8481
FAX: 092-588-8483

福岡県大野城市東大利2丁目6番60号 ベレオ下大利1階
免許番号：国土交通大臣（12）第2880号

取引形態
仲介