

# Sha Maison

積水ハウス品質のお部屋を シャーメゾン ショップ Shop

J R 鹿児島本線

春日駅 バス14分 惣利二丁目 バス停 徒歩4分

モバイルで見る



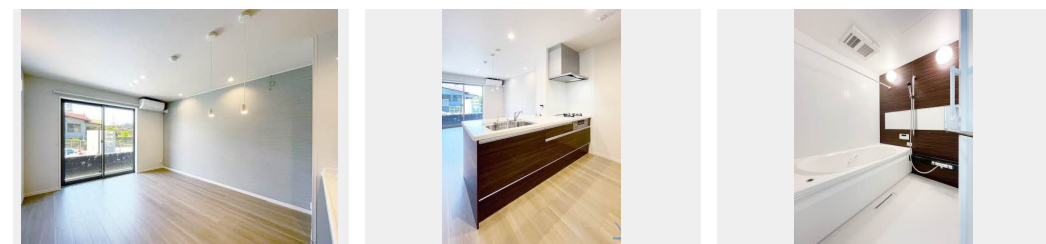
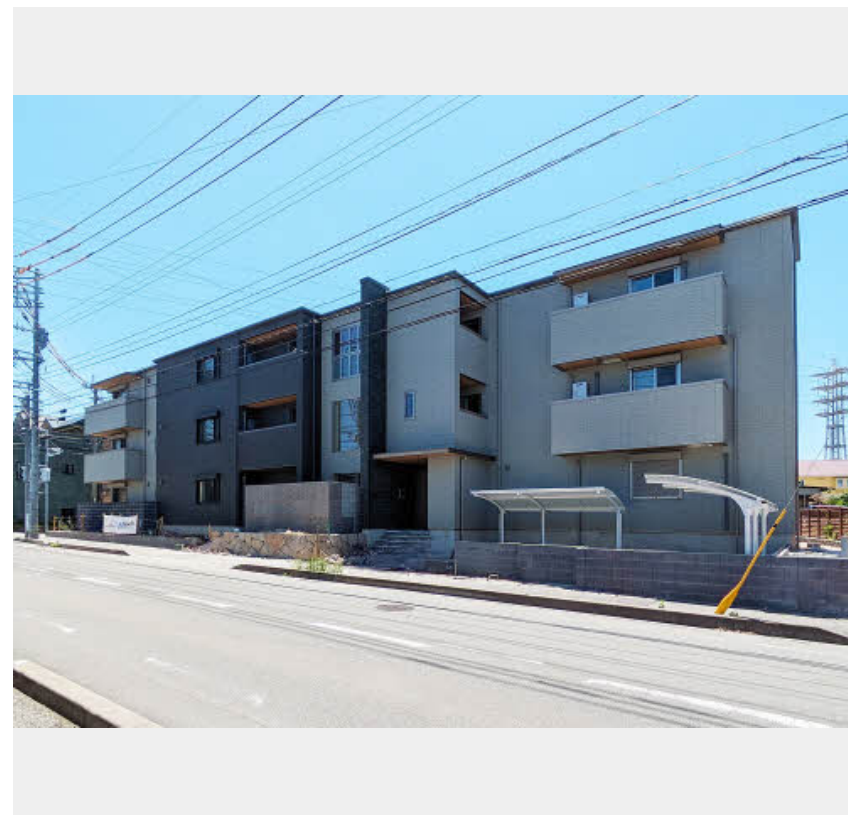
2LDK  
マンション

家賃 **109,000 円**

共益費等 8,000 円

敷金 0 円

礼金 2.5 ヶ月



積水ハウスの賃貸住宅 シャーメゾン

Sha Maison

この物件の  
オススメ  
ポイント

ネット無料、2024年築のハイグレードシャーメゾン。  
発電した電気を使えて余った電気は売ることができるZEH住宅  
/上階からの音を大幅に抑える高遮音床システム「シャイド」  
を採用/街並...

## この物件についている こだわり設備

- ZEH
- 高遮音床システム
- シャーメゾン ガーデンス
- ペット相談可
- 屋内共用廊下タイプ
- エレベーター
- 宅配BOX
- インターネット無料(WiFi付)
- オートロック
- 防犯カメラ
- TVモニター付きインターホン
- 専用庭

駐車場あり/24H換気システム/ペット相談可(犬・猫可)/BS/地デジ対応(アンテナ対応)  
/受水槽(共用)/エレベーター/オートロック/共用玄関ドア/宅配BOX/屋外共用水栓/駐輪  
場(屋根付き)/防犯カメラ/インターネット無料(Wi-Fi対応)/高遮音床システム「  
SHAI DD55」/太陽光発電/ZEH(ネット・ゼロ・エネルギー・ハウス)/シャーメゾンガーデンス/ホテル  
ライク/玄関鍵(①キー②ロック)/カラーモニター付ドアホン/システムキッチン/対面キッチン  
/3口コンロ/給湯器(追焚機能付)/給湯箇所(浴室・台所・洗面所)/バス・トイレ(セパレイ

物件名	シャーメゾン ヴィラ 平田台 ** A0101号室	間取り	2LDK/LDK14.1 洋室6.1 洋室5.3 (帖)
アクセス	J R 鹿児島本線 春日駅 バス14分、惣利二丁目 バス停 徒歩4分	専有面積 / 向き	63.49㎡ / 南西
所在地	福岡県春日市平田台5丁目	築年月 / 構造	2024年5月下旬 / 重量鉄骨・1階-3階建
ランドマーク	-	入居 / 契約期間	2026年6月中旬 / 2年
		駐車場	駐車場空有り / 舗装白線引 / 月7700円

入居諸条件備考

シャーメゾンライフSUPPORT24(月額1,320円税込)にご加入いただきます。/ご入居にかかる諸費用として、鍵交換費用(初回契約時)19,800円(税込)、クリーニング特約料100,100円(税込)、町内会費毎月600円が必要です。/火災保険へのご加入が条件となります。\*ご入居中は、借家人賠償責任保険・個人賠償責任保険が付帯された火災保険へのご加入が必要となります。積水ハウス不動産グループでは、万一の事故の際、グループが連携して迅速に対応できる「シャーメゾンライフGUARD」(\*)へのご加入を推奨しております。\*保険契約の取扱代理店は、積水ハウスシャーメゾンPM九州(株)および積水ハウスシャーメゾンパートナーズ(株)となります。/積水ハウスシャーメゾンパートナーズの保証人不要プラン『らくらくパートナー』にご加入が必要です。[新規契約時]事務手数料:33,000円(税込)、[毎月]保証料:月額賃料等の2%/諸費用及びその他契約費用は別途打合せ/部屋に付帯する駐車場(月額7,700円)を同一期間ご契約頂きます。/更新料:新賃料の1ヶ月分

※消費税は10%として計算しています。※掲載されている図面・写真等は、作成方法や撮影方法・時期などにより実際とは異なる場合があります。※家具や車などは、配置のイメージであり、賃貸物件に付属していません(家具家電付き等の表示があるものを除く)。

No.2004849

ポイントがたまる  
住んでいるだけでポイントが貯まり、  
住替え時に家賃が最大3ヶ月分無料に!

らくらくパートナー  
気分も手間もお財布も、らくらく。  
保証人不要のらくらくパートナー

ホームアスリート株式会社 ミニミニ春日原店

TEL:092-581-0032  
FAX: 092-581-0082

福岡県春日市春日原北町3丁目5  
免許番号: 福岡県知事免許(3)第017011号  
所属団体: (公社)福岡県宅地建物取引業協会 / (一社)九州不動産公正取引協議会

取引形態  
仲介