

# Sha Maison

積水ハウス品質のお部屋を シャーメゾン ショップ Shop

西鉄天神大牟田線

春日原駅 徒歩9分

モバイルで見る



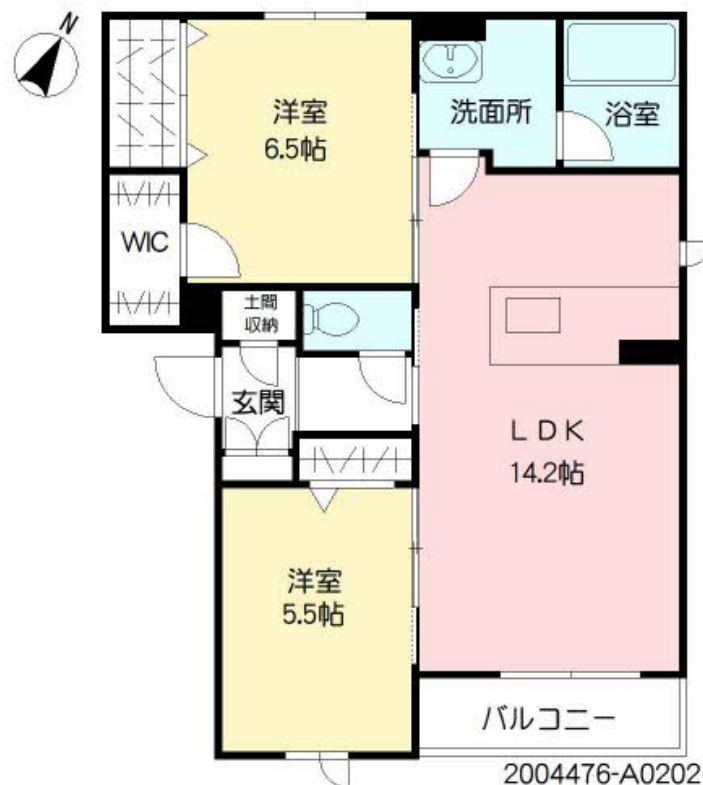
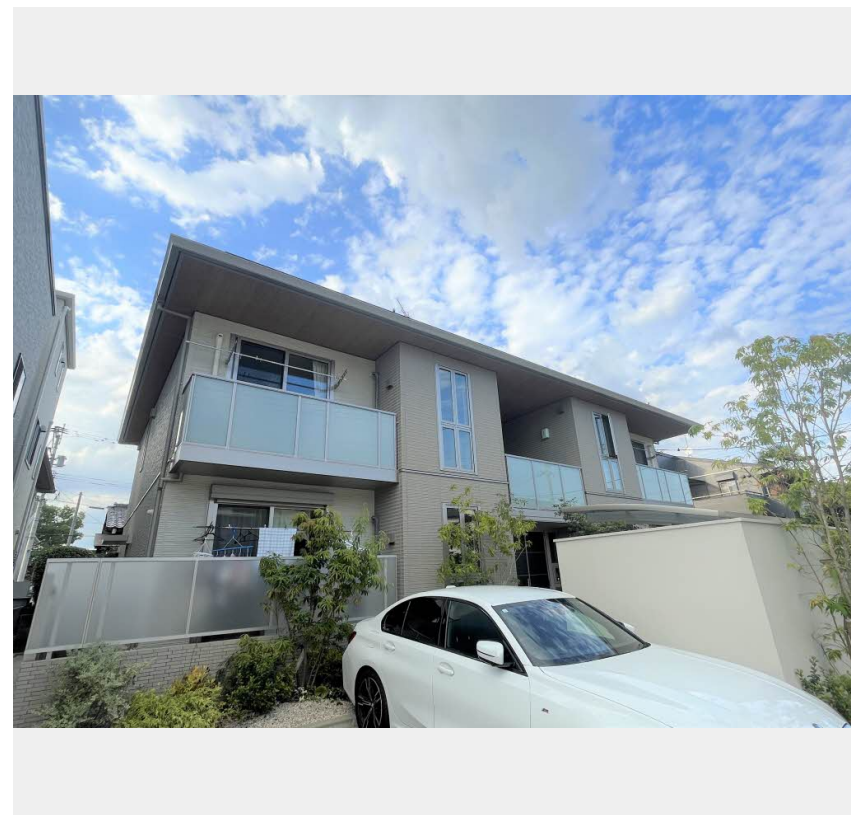
2LDK  
アパート

家賃 **120,000 円**

共益費等 3,800 円

敷金 0 円

礼金 2 ヶ月



積水ハウスの賃貸住宅 シャーメゾン

Sha Maison

この物件の  
オススメ  
ポイント

積水ハウスの賃貸住宅シャーメゾンです。  
発電した電気を使えて余った電気は売ることができるZEH住宅  
／上階からの音を大幅に抑える高遮音床システム「シャイド」  
を採用／街並みに調和する緑・・・

## この物件についている こだわり設備

- ZEH
- 高遮音床システム
- シャーメゾン ガーデンス
- 犬/猫相談可
- 宅配BOX
- インターネット無料(WiFi付)
- 動画視聴サービス
- オートロック
- 防犯カメラ
- 防犯ガラス
- TVモニター付きインターホン
- WIC・納戸

駐車場あり／マルチメディア配管有／24H換気システム／BS／オートロック／宅配BOX／屋外共用  
水栓／駐輪場（屋根付き）／防犯カメラ／LGBTQフレンドリー／インターネット無料  
（Wi-Fi対応）／ペット相談可（犬・猫可）／動画視聴サービス／ZEH（ネット・ゼロ・エネルギー・ハウス）  
／高遮音床システム「SHAI DD55」／シャーメゾンガーデンス／ゴミ集積場（敷地内）／太陽光発電  
／高齢者対応可／玄関鍵（①キー②ロック）／トイレ／給湯器（追焚機能付）／システムキッチン  
／対面キッチン／給湯箇所（浴室・台所・洗面所）／ユニットバス1418／3口コンロ／浴室乾燥

物件名 Weiss春日 \*\* A0202号室

アクセス 西鉄天神大牟田線 春日原駅 徒歩9分  
JR鹿兒島本線 春日駅 徒歩10分

所在地 福岡県春日市春日原南町4丁目

ランドマーク -

間取り 2LDK／LDK14.2 洋室6.5 洋室5.5 (帖)

専有面積 / 向き 60.02㎡ / 南東

築年月 / 構造 2022年11月下旬 / 軽量鉄骨・2階-2階建

入居 / 契約期間 2026年8月下旬 / 2年

駐車場 駐車場空有り / 舗装白線引 / 月9900円

入居諸条件備考

シャーメゾンライフSUPPORT24（月額1,320円税込）にご加入いただきます。／ご入居にかかる諸費用として、鍵交換費用（初回契約時）19,800円（税込）、クリーニング特約料 100,100円（税込）、町内会費 毎月 600円が必要。／火災保険へのご加入が条件となります。＊ご入居中は、借家人賠償責任保険・個人賠償責任保険が付帯された火災保険へのご加入が必要となります。積水ハウス不動産グループでは、万一の事故の際、グループが連携して迅速に対応できる「シャーメゾンライフGUARD」(\*)へのご加入を推奨しております。  
\*保険契約の取扱代理店は、積水ハウスシャーメゾンPM九州(株)および積水ハウスシャーメゾンパートナーズ(株)となります。／積水ハウスシャーメゾンパートナーズの保証人不要プラン『らくらくパートナー』にご加入が必要です。【新規契約時】事務手数料：33,000円（税込）、【毎月】保証料：月額賃料等の2％／諸費用及びその他契約費用は別途打合せ／部屋に付帯する駐車場（月額9,900円）を同一期間ご契約頂きます。／更新料：新賃料の1ヶ月分

No.2004476

※消費税は10%として計算しています。※掲載されている図面・写真等は、作成方法や撮影方法・時期などにより実際とは異なる場合があります。＊家具や車などは、配置のイメージであり、賃貸物件に付属していません（家具家電付き等の表示があるものを除く）。

**ポイントがたまる**  
住んでいるだけでポイントが貯まり、  
住替え時に家賃が最大3ヶ月分無料に!

**らくらくパートナー**  
気分も手間もお財布も、らくらく。  
保証人不要のらくらくパートナー

ホームアスリート株式会社 ミニミニ春日原店

TEL:092-581-0032  
FAX: 092-581-0082

福岡県春日市春日原北町3丁目5  
免許番号：福岡県知事免許（3）第017011号  
所属団体：（公社）福岡県宅地建物取引業協会 / （一社）九州不動産公正取引協議会

取引形態  
仲介