

Sha Maison

積水ハウス品質のお部屋を シャーメゾン ショップ Shop

J R 博多南線

博多南駅 徒歩9分

モバイルで見る



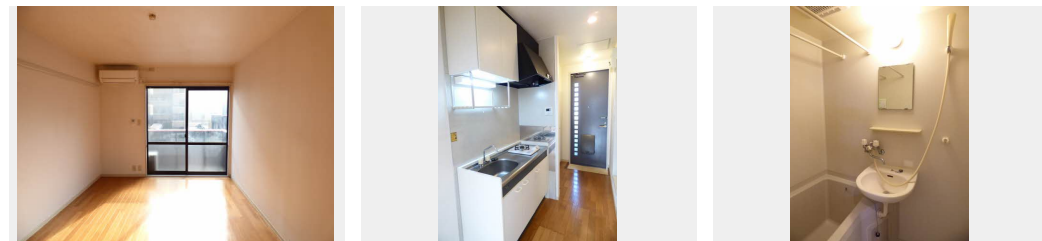
1K
アパート

家賃 **39,000 円**

共益費等 **3,500 円**

敷金 **0 円**

礼金 **1 ヶ月**



積水ハウスの賃貸住宅 シャーメゾン
Sha Maison

この物件の
**オススメ
ポイント**

【インターネットWi-Fi無料・U-NEXT動画無料・浴室乾燥機設置物件】春日市下白水南7丁目にある賃貸物件「サンハイム26」です。セブンイレブン春日下白水店まで250m、ほっとも・・・

この物件についている **こだわり設備**

- インターネット無料(WiFi付)
- 動画視聴サービス
- TVモニター付きインターホン
- コンロ
- 給湯設備
- 浴室乾燥機
- エアコン

駐輪場(屋根付き) / ゴミ集積場(敷地内) / LGBTQフレンドリー / インターネット無料 (Wi-Fi対応) / 動画視聴サービス / 高齢者対応可 / 玄関鍵 / トイレ / 給湯器 / キッチンあり / 給湯箇所(浴室・台所) / 風呂 / バス・トイレ(セパレート) / 1口コンロ / 浴室乾燥機(暖房乾燥) / モニタ付ドアホン / エアコン / バルコニー / 下駄箱 / トイレ(暖房機能付便座)

物件名 サンハイム26 ** A0210号室

アクセス J R 博多南線 博多南駅 徒歩9分

所在地 福岡県春日市下白水南7丁目

ランドマーク -

間取り 1K / K2.7 洋室8.1 (帖)

専有面積 / 向き 24.0㎡ / 南西

築年月 / 構造 1998年8月中旬 / 軽量鉄骨・2階-2階建

入居 / 契約期間 即時 / 2年

駐車場 駐車場空無し

入居諸条件備考

シャーメゾンライフSUPPORT24(月額880円税込)にご加入いただきます。/ご入居にかかる諸費用として、クリーニング特約料 55,000円(税込)、町内会費 毎月 600円が必要です。/火災保険へのご加入が条件となります。*ご入居中は、借家人賠償責任保険・個人賠償責任保険が付帯された火災保険へのご加入が必要となります。積水ハウス不動産グループでは、万一の事故の際、グループが連携して迅速に対応できる「シャーメゾンライフGUARD」(*)へのご加入を推奨しております。*保険契約の取扱代理店は、積水ハウス不動産九州(株)および積水ハウス不動産パートナーズ(株)となります。/積水ハウス不動産パートナーズの保証人不要プラン『らくらくパートナー』に加入が必要です。[新規契約時]事務手数料: 33,000円(税込)、[毎月]保証料: 月額賃料等の2%/諸費用及び、契約に要する費用は別途打合せ/更新料: 20,000円

※消費税は10%として計算しています。※掲載されている図面・写真等は、作成方法や撮影方法・時期などにより実際とは異なる場合があります。※家具や車などは、配置のイメージであり、賃貸物件に付属していません(家具家電付き等の表示があるものを除く)。

ポイントがたまる
住んでいるだけでポイントが貯まり、住替え時に家賃が最大3ヶ月分無料に!

らくらくパートナー
気分も手間もお財布も、らくらく。保証人不要のらくらくパートナー

ホームアスリート株式会社 ミニミニ春日原店

TEL:092-581-0032
FAX: 092-581-0082

福岡県春日市春日原北町3丁目5
免許番号: 福岡県知事免許(3)第017011号
所属団体: (公社)福岡県宅地建物取引業協会 / (一社)九州不動産公正取引協議会

取引形態
仲介