

Sha Maison

積水ハウス品質のお部屋を シャーメゾン ショップ Shop

西鉄天神大牟田線

井尻駅 バス9分 昇町いきいきプラザ前 バス停 徒歩5分

モバイルで見る



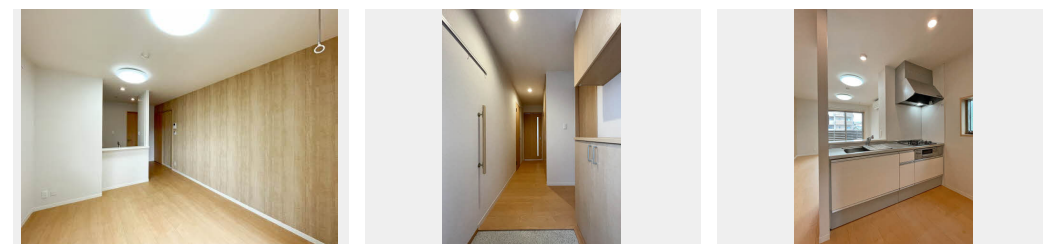
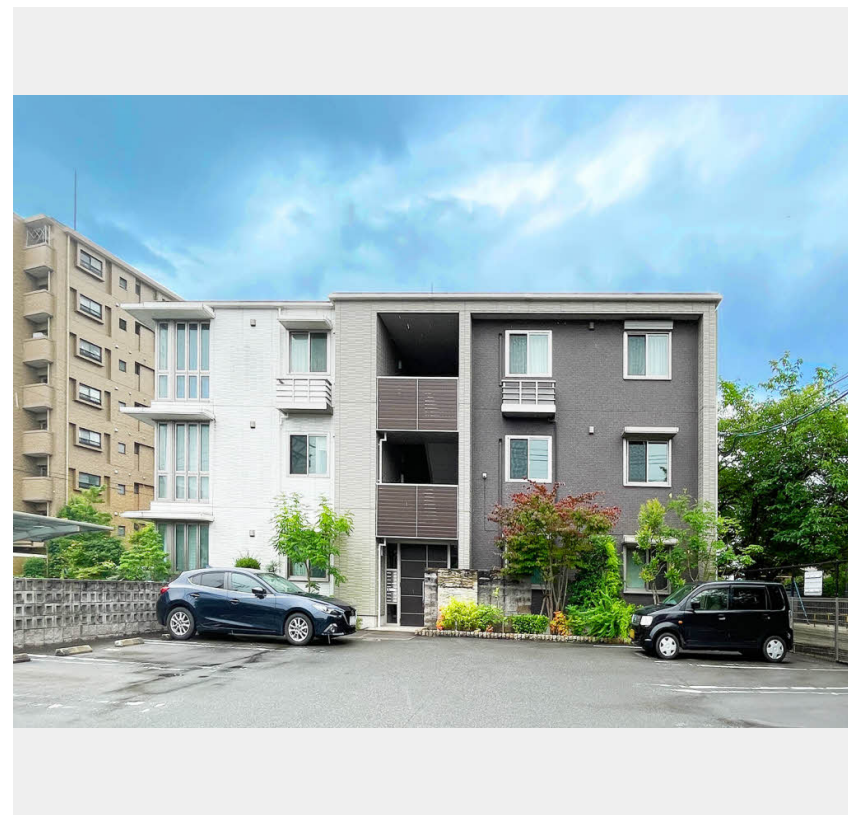
2LDK
マンション

家賃 **81,000 円**

共益費等 4,000 円

敷金 0 円

礼金 1.5 ヶ月



積水ハウスの賃貸住宅 シャーメゾン

Sha Maison

この物件の
オススメ
ポイント

ネット無料です☆広いお風呂・システムキッチン等設備充実★
上階からの音を大幅に抑える高遮音床システム「シャイド」を採用/ペットとの暮らしご相談可能です/インターネットが無料で入居後・・・

この物件についている **こだわり設備**

- 高遮音床システム
- ペット相談可
- インターネット無料(WiFi付)
- オートロック
- 防犯カメラ
- TVモニター付きインターホン
- しゃ熱断熱複層ガラス
- 追い焚き給湯
- エアコン
- 対面キッチン
- 3口コンロ
- 室内物干

駐車場あり/24H換気システム/BS/地デジ対応(アンテナ対応)/ゴミ集積場(敷地内)/オートロック/受水槽(共用)/駐輪場(屋根付き)/高遮音床システム「SHAIDD55」/ペット相談可(室内小型犬)/マルチメディア配管有/屋外共用水栓/インターネット無料(Wi-Fi対応)/防犯カメラ/LGBTQフレンドリー/高齢者対応可/玄関鍵(①キー②ロック)/給湯器(追焚機能付)/給湯箇所(浴室・台所・洗面所)/3口コンロ/システムキッチン/対面キッチン/風呂/洗髪洗面化粧台/カラーモニター付ドアホン/トイレ(暖房洗浄便座)/エアコン/下駄箱/ピクチャ

物件名	シャルマン・ドミール ** A0203号室	間取り	2LDK/LDK11.7 洋室6.3 洋室5.4 (帖)
アクセス	西鉄天神大牟田線 井尻駅 バス9分、昇町いきいきプラザ前 バス停 徒歩5分	専有面積 / 向き	57.46㎡ / 南西
所在地	福岡県春日市下白水北2丁目	築年月 / 構造	2015年3月中旬 / 重量鉄骨・2階-3階建
ランドマーク	●春日市いきいきプラザ / 距離560m	入居 / 契約期間	2026年7月中旬 / 2年
		駐車場	駐車場空有り / 舗装白線引 / 月6600円

入居諸条件備考

シャーメゾンライフSUPPORT24(月額1,320円税込)にご加入いただきます。/ご入居にかかる諸費用として、鍵交換費用(初回契約時)19,800円(税込)、クリーニング特約料100,100円(税込)、町内会費毎月600円が必要です。/火災保険へのご加入が条件となります。*ご入居中は、借家人賠償責任保険・個人賠償責任保険が付帯された火災保険へのご加入が必要となります。積水ハウス不動産グループでは、万一の事故の際、グループが連携して迅速に対応できる「シャーメゾンライフGUARD」(*)へのご加入を推奨しております。*保険契約の取扱代理店は、積水ハウスシャーメゾンPM九州(株)および積水ハウスシャーメゾンパートナーズ(株)となります。/積水ハウスシャーメゾンパートナーズの保証人不要プラン『らくらくパートナー』にご加入が必要です。[新規契約時]事務手数料:33,000円(税込)、[毎月]保証料:月額賃料等の2%/諸費用及びその他契約費用は別途打合せ/部屋に付帯する駐車場(月額6,600円)を同一期間ご契約頂きます。/更新料:新賃料の1ヶ月分

※消費税は10%として計算しています。※掲載されている図面・写真等は、作成方法や撮影方法・時期などにより実際とは異なる場合があります。※家具や車などは、配置のイメージであり、賃貸物件に付属していません(家具家電付き等の表示があるものを除く)。

No.2001911

ポイントがたまる
住んでいるだけでポイントが貯まり、住替え時に家賃が最大3ヶ月分無料に!

らくらくパートナー
気分も手間もお財布も、らくらく。保証人不要のらくらくパートナー

株式会社筑紫不動産リードハウス
TEL:092-591-7888
FAX: 092-591-7886

福岡県福岡市博多区銀天町1丁目2-5
免許番号: 福岡県知事免許 (12) 第007437号
所属団体: (公社)福岡県宅地建物取引業協会 / (一社)九州不動産公正取引協議会

取引形態
仲介