

# Sha Maison

積水ハウス品質のお部屋を シャーメゾン ショップ Shop

西鉄バス

バス 下白水 下車 徒歩5分

モバイルで見る



**1LDK**  
アパート

家賃 **62,000 円**

共益費等 **3,800 円**

敷金 **0 ヶ月**

礼金 **1 ヶ月**

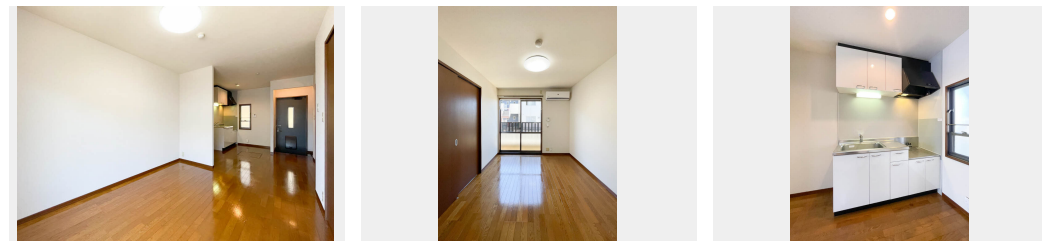
駐車場 **無料**



0696010-A0102

積水ハウスの賃貸住宅 シャーメゾン

Sha Maison



この物件の  
**オススメ  
ポイント**

ネット無料☆さらにUNEXTの動画視聴サービス付です。  
宅配ボックス付きなので不在時にも荷物を受け取れます/インターネットが無料で入居後すぐに使えます/インターネットを利用した、・・・

この物件についている **こだわり設備**

- 宅配BOX
- インターネット 無料(WiFi付)
- 動画視聴 サービス
- TVモニター付き インターホン
- 専用庭
- 無料 駐車場無料
- エアコン
- 室内物干
- 洗髪洗面台
- 温水洗浄便座

駐車場あり/BS/LGBTQフレンドリー/高齢者対応可/宅配BOX/動画視聴サービス/インターネット無料(Wi-Fi対応)/玄関鍵/トイレ/風呂/カラーモニター付ドアホン/トイレ(暖房洗浄便座)/室内物干し/照明器具/バス・トイレ(セパレート)/洗濯機置場(室内)/エアコン/専用庭/洗髪洗面化粧台

物件名 ルミエール イズミ \*\* A0102号室

間取り 1LDK/LDK12.5 洋室5.9 (帖)

アクセス バス、下白水 バス停 徒歩5分

専有面積 / 向き 38.83㎡ / 南西

所在地 福岡県春日市下白水北7丁目

築年月 / 構造 2002年9月下旬 / 軽量鉄骨・1階-2階建

入居 / 契約期間 2026年6月中旬 / 2年

ランドマーク -

駐車場 駐車場無料 / 舗装白線引

入居諸条件備考

シャーメゾンライフSUPPORT24 (月額1,320円税込)にご加入いただきます。/ご入居にかかる諸費用として、鍵交換費用(初回契約時)19,800円(税込)、クリーニング特約料69,300円(税込)、町内会費毎月800円が必要です。/火災保険へのご加入が必要となります。\*ご入居中は、借家人賠償責任保険・個人賠償責任保険が付帯された火災保険へのご加入が必要となります。積水ハウス不動産グループでは、万一の事故の際、グループが連携して迅速に対応できる「シャーメゾンライフGUARD」(\*)へのご加入を推奨しております。  
\*保険契約の取扱代理店は、積水ハウスシャーメゾンPM九州(株)および積水ハウスシャーメゾンパートナーズ(株)となります。/積水ハウスシャーメゾンパートナーズの保証人不要プラン『らくらくパートナー』にご加入が必要です。[新規契約時]事務手数料:33,000円(税込)、[毎月]保証料:月額賃料等の2%/諸費用及びその他契約費用は別途打合せ/更新料:新賃料の1ヶ月分

No.0696010

※消費税は10%として計算しています。※掲載されている図面・写真等は、作成方法や撮影方法・時期などにより実際とは異なる場合があります。※家具や車などは、配置のイメージであり、賃貸物件に付属していません(家具家電付き等の表示があるものを除く)。

**ポイントがたまる**  
住んでいるだけでポイントが貯まり、住替え時に家賃が最大3ヶ月分無料に!

**らくらくパートナー**  
気分も手間もお財布も、らくらく。保証人不要のらくらくパートナー

## 株式会社筑紫不動産リードハウス

TEL:092-591-7888  
FAX: 092-591-7886

福岡県福岡市博多区銀天町1丁目2-5  
免許番号: 福岡県知事免許 (12) 第007437号  
所属団体: (公社) 福岡県宅地建物取引業協会 / (一社) 九州不動産公正取引協議会

取引形態  
仲介