

Sha Maison

積水ハウス品質のお部屋を シャーメゾン ショップ Shop

J R 鹿児島本線

春日駅 徒歩27分

モバイルで見る



3DK
アパート

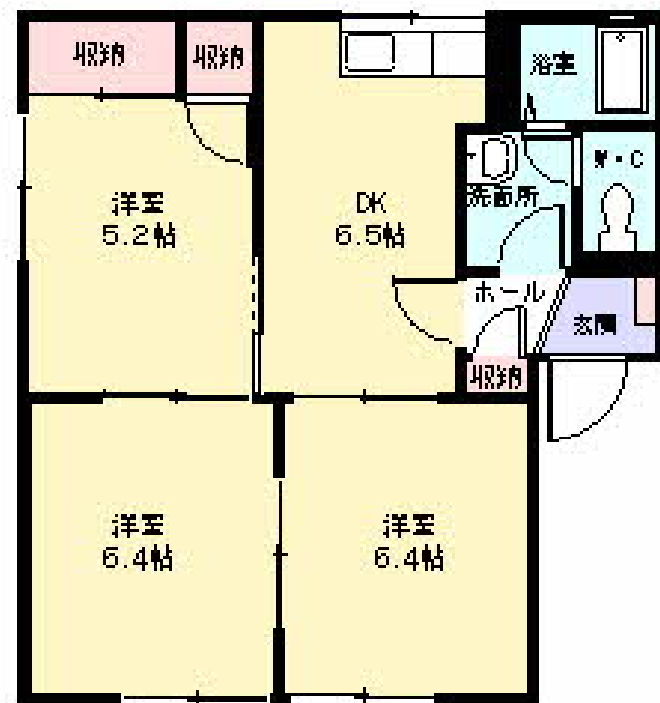
家賃 **57,000 円**

共益費等 **3,800 円**

敷金 **0 円**

礼金 **1 ヶ月**

駐車場 **無料**

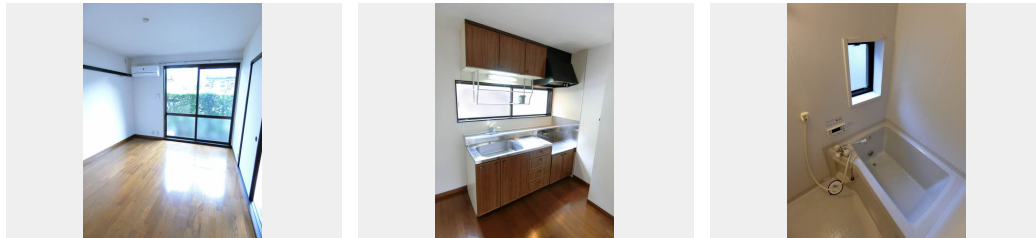


この物件の
**オススメ
ポイント**

エアコンなど設備充実のシャーメゾン★★
プライベートな空間として利用できる専用庭がついています

この物件についている **こだわり設備**

- 専用庭
- 駐車場無料
- 追い焚き給湯
- エアコン
- 給湯設備
- 洗髪洗面台
- 温水洗浄便座



積水ハウスの賃貸住宅 シャーメゾン
Sha Maison

駐車場あり / B S / 駐輪場 (屋根付き) / L G B T Q フレンドリー / 高齢者対応可 / 玄関鍵 (オプナス) / トイレ / キッチンあり / 風呂 / 洗髪洗面化粧台 / インターホン / エアコン / 給湯箇所 (浴室・台所・洗面所) / 下駄箱 / ピクチャーレール / 専用庭 / 給湯器 (追焚機能付) / トイレ (暖房洗浄便座) / バス・トイレ (セパレート) / 洗濯機置場 (室内)

物件名	シャトー・トミ A0101号室	間取り	3DK / D K 6.5 洋室6.4 洋室6.4 洋室5.2 (帖)
アクセス	J R 鹿児島本線 春日駅 徒歩27分	専有面積 / 向き	54.8㎡ / 南西
所在地	福岡県春日市大谷8丁目	築年月 / 構造	1995年1月下旬 / 軽量鉄骨・1階-2階建
ランドマーク	●春日市民図書館 / 距離560m	入居 / 契約期間	2026年7月下旬 / 2年
		駐車場	駐車場無料 / 舗装白線引

入居諸条件備考

シャーメゾンライフSUPPORT24 (月額1,320円税込) にご加入いただきます。 / ご入居にかかる諸費用として、鍵交換費用 (初回契約時) 19,800円 (税込)、クリーニング特約料 84,700円 (税込) が必要です。 / 火災保険へのご加入が条件となります。 ※ご入居中は、借家人賠償責任保険・個人賠償責任保険が付帯された火災保険へのご加入が必要となります。 積水ハウス不動産グループでは、万一の事故の際、グループが連携して迅速に対応できる「シャーメゾンライフGUARD」(*) へのご加入を推奨しております。 *保険契約の取扱代理店は、積水ハウスシャーメゾンPM九州 (株) および積水ハウスシャーメゾンパートナーズ (株) となります。 / 積水ハウスシャーメゾンパートナーズの保証人不要プラン『らくらくパートナー』 に加入が必要です。 [新規契約時] 事務手数料: 33,000円 (税込)、 [毎月] 保証料: 月額賃料等の2% / 諸費用及びその他契約費用は別途打合せ / 更新料: 新賃料の1ヶ月分

※消費税は10%として計算しています。 ※掲載されている図面・写真等は、作成方法や撮影方法・時期などにより実際とは異なる場合があります。 ※家具や車などは、配置のイメージであり、賃貸物件に付属していません (家具家電付き等の表示があるものを除く)。

No.0249010

ポイントがたまる
住んでいるだけでポイントが貯まり、住替え時に家賃が最大3ヶ月分無料に!

らくらくパートナー
気分も手間もお財布も、らくらく。保証人不要のらくらくパートナー

株式会社ルーム **リロの賃貸 J R 春日駅前店**
TEL:092-588-5388
FAX: 092-588-5377

福岡県春日市千歳町1丁目34-2
免許番号: 福岡県知事 (5) 第14254号
所属団体: (公社) 福岡県宅地建物取引業協会 / (一社) 九州不動産公正取引協議会

取引形態
仲介