

# Sha Maison

積水ハウス品質のお部屋を シャーメゾン ショップ Shop

J R 鹿児島本線

天拝山駅 徒歩10分

モバイルで見る



## 3LDK アパート

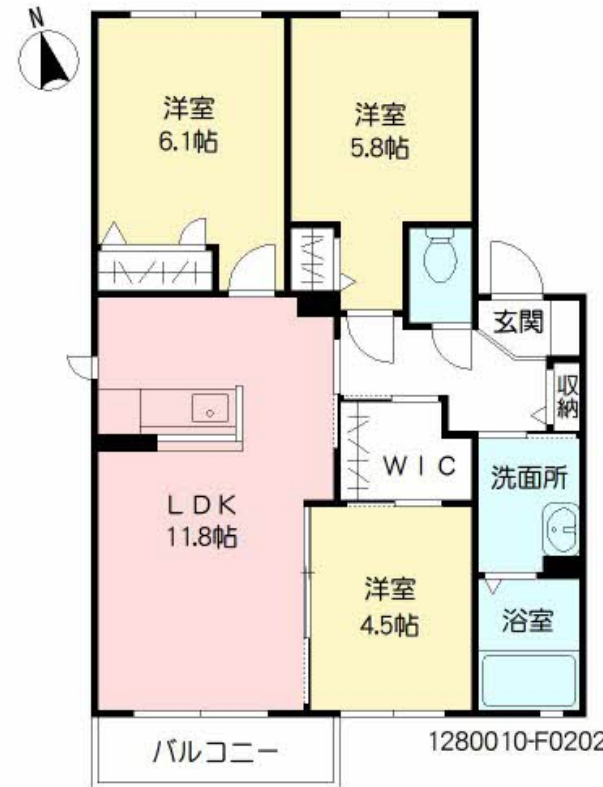
### 家賃 86,000 円

共益費等 3,800 円

敷金 0 ヶ月

礼金 1.5 ヶ月

駐車場 無料



積水ハウスの賃貸住宅 シャーメゾン

## Sha Maison

この物件の  
オススメ  
ポイント

エアコン2台付きシャーメゾン。ネット無料、都市ガス★★★★  
宅配ボックス付きなので不在時にも荷物を受け取れます／イン  
ターネットが無料で入居後すぐに使えます／防犯カメラが設置  
されている・・・

この物件についている こだわり設備

- 宅配BOX
- インターネット 無料(WiFi付)
- 防犯カメラ
- TVモニター付き インターホン
- 駐車場無料
- 追い焚き給湯
- エアコン
- 給湯設備
- 温水洗浄便座

駐車場あり／ゴミ集積場(敷地内)／駐輪場(屋根付き)／24H換気システム／BS／インターネット無料(Wi-Fi対応)／防犯カメラ／LGBTQフレンドリー／高齢者対応可／宅配BOX／トイレ／風呂／洗面化粧台／バス・トイレ(セパレート)／洗濯機置場(室内)／モニター付ドアホン／給湯器(追焚機能付)／トイレ(暖房洗浄便座)／エアコン／都市ガス

物件名 シャーメゾン和 F棟 \*\* F0202号室

間取り 3LDK／LDK11.8 洋室6.1 洋室5.8 洋室4.5 (帖)

アクセス J R 鹿児島本線 天拝山駅 徒歩10分

専有面積 / 向き 64.84㎡ / 南

所在地 福岡県筑紫野市上古賀4丁目

築年月 / 構造 2009年3月下旬 / 軽量鉄骨・2階-2階建

ランドマーク ●イオンモール筑紫野 / 距離400m

入居 / 契約期間 2026年7月下旬 / 2年

駐車場 駐車場無料 / 舗装白線引

入居諸条件備考

シャーメゾンライフSUPPORT24(月額1,320円税込)にご加入いただきます。／ご入居にかかる諸費用として、鍵交換費用(初回契約時)19,800円(税込)、クリーニング特約料100,100円(税込)、町内会費毎月600円が必要です。／火災保険へのご加入が条件となります。＊ご入居中は、借家人賠償責任保険・個人賠償責任保険が付帯された火災保険へのご加入が必要となります。積水ハウス不動産グループでは、万一の事故の際、グループが連携して迅速に対応できる「シャーメゾンライフGUARD」(\*)へのご加入を推奨しております。\*保険契約の取扱代理店は、積水ハウスシャーメゾンPM九州(株)および積水ハウスシャーメゾンパートナーズ(株)となります。／積水ハウスシャーメゾンパートナーズの保証人不要プラン『らくらくパートナー』にご加入が必要です。[新規契約時]事務手数料:33,000円(税込)、[毎月]保証料:月額賃料等の2% / 諸費用及びその他契約費用は別途打合せ / 更新料:新賃料の1ヶ月分

No.1280010

※消費税は10%として計算しています。※掲載されている図面・写真等は、作成方法や撮影方法・時期などにより実際とは異なる場合があります。＊家具や車などは、配置のイメージであり、賃貸物件に付属していません(家具家電付き等の表示があるものを除く)。

**ポイントがたまる**  
住んでいるだけでポイントが貯まり、  
住替え時に家賃が最大3ヶ月分無料に!

**らくらくパートナー**  
気分も手間もお財布も、らくらく。  
保証人不要のらくらくパートナー

株式会社村井不動産  
TEL:092-408-3920  
FAX: 092-408-3970

トーマスリビング原田店  
福岡県筑紫野市原田6丁目6番5号  
免許番号: 福岡県知事(2)第19174号  
所属団体: (公社)全日本不動産協会 / (一社)九州不動産公正取引協議会

取引形態  
仲介