

# Sha Maison

積水ハウス品質のお部屋を シャーメゾン ショップ Shop

西鉄天神大牟田線

桜台駅 徒歩16分

モバイルで見る



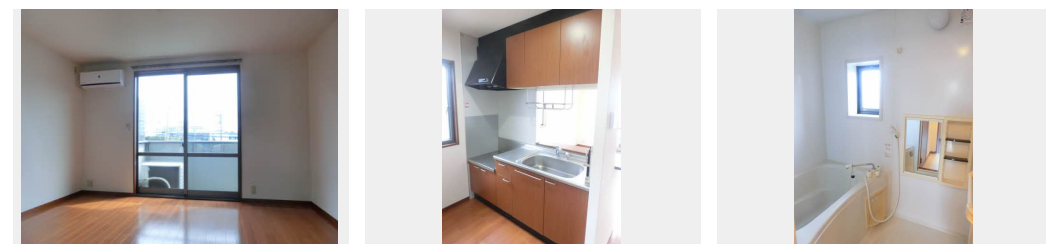
**2LDK**  
アパート

家賃 **56,000 円**

共益費等 **3,500 円**

敷金 **0 円**

礼金 **62,000 円**



積水ハウスの賃貸住宅 シャーメゾン

Sha Maison

この物件の  
オススメ  
ポイント

駐車場は2台必須別契約：2台で6,600円/月です。駐車場は2台必須別契約：2台で6,600円/月です。駐車場は2台必須別契約：2台で6,600円/月です。

この物件についている **こだわり設備**



駐車場あり / 24H換気システム / BS / ゴミ集積場(敷地内) / 駐輪場(屋根付き) / LGBTQフレンドリー / 高齢者対応可 / トイレ / 風呂 / 洗面化粧台 / 駐車場2台可 / 玄関鍵(オプナス) / 給湯箇所(浴室・台所・洗面所) / トイレ(暖房洗浄便座) / バルコニー / パス・トイレ(セパレート) / カラーモニター付ドアホン / エアコン

物件名 リベルテ筑紫野 \* C棟 C0201号室

アクセス 西鉄天神大牟田線 桜台駅 徒歩16分  
西鉄天神大牟田線 筑紫駅 徒歩19分

所在地 福岡県筑紫野市岡田3丁目

ランドマーク ●岡田中央公園 / 距離280m

間取り 2LDK / LDK 12.6 洋室5.4 洋室6.4 (帖)

専有面積 / 向き 54.81㎡ / 南

築年月 / 構造 2002年11月下旬 / 軽量鉄骨・2階-2階建

入居 / 契約期間 即時 / 2年

駐車場 駐車場空有り / 舗装白線引 / 月3300円

入居諸条件備考

諸費用及び、契約に要する費用は別途打合せ / 契約更新時、更新料30,000円を頂戴します。 / クリーニング代77,000円 / シャーメゾンライフSUPPORT 2.4 (月額880円税込) に加入して頂きます。 / 上記賃料等以外に、町内会費 毎月 930円をお支払い頂きます。 / 火災保険へのご加入が条件となります。 \*ご入居中は、借家人賠償責任保険・個人賠償責任保険が付帯された火災保険へのご加入が必要となります。積水ハウス不動産グループでは、万一の事故の際、グループが連携して迅速に対応できる「シャーメゾンライフGUARD」(\*)へのご加入を推奨しております。 \*保険契約の取扱代理店は、積水ハウス不動産九州(株)および積水ハウス不動産パートナーズ(株)となります。 / 積水ハウス不動産パートナーズの保証人不要プラン『らくらくパートナー』に加入が必要です。 [新規契約時] 事務手数料: 33,000円(税込)、 [毎月] 保証料: 月額賃料等の2% / 諸費用及び、契約に要する費用は別途打合せ / 更新料: 30,000円

※消費税は10%として計算しています。 ※掲載されている図面・写真等は、作成方法や撮影方法・時期などにより実際とは異なる場合があります。 ※家具や車などは、配置のイメージであり、賃貸物件に付属していません(家具家電付き等の表示があるものを除く)。

**ポイントがたまる**  
住んでいるだけでポイントが貯まり、住替え時に家賃が最大3ヶ月分無料に!

**らくらくパートナー**  
気分も手間もお財布も、らくらく。保証人不要のらくらくパートナー

株式会社村井不動産  
TEL:092-408-3920  
FAX: 092-408-3970

トーマスリビング原田店

福岡県筑紫野市原田6丁目6番5号  
免許番号: 福岡県知事(1)第19174号  
所属団体: (公社)全日本不動産協会 / (一社)九州不動産公正取引協議会

取引形態  
仲介