

# Sha Maison

積水ハウス品質のお部屋を シャーメゾン ショップ Shop

J R 鹿児島本線

二日市駅 徒歩11分

モバイルで見る



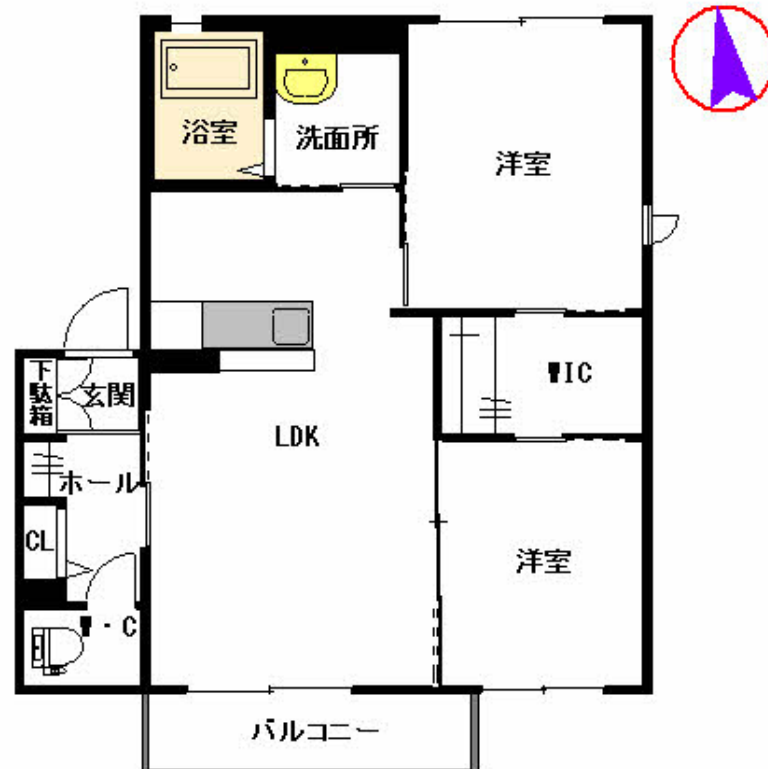
2LDK  
アパート

家賃 **71,000 円**

共益費等 **3,800 円**

敷金 **0 円**

礼金 **1.5 ヶ月**



この物件の  
オススメ  
ポイント

リビングエアコン付きシャーメゾン★オール電化。  
室内のモニターから、訪問者の顔を確認できるインターホンで  
す/オール電化なので火を使わずに生活できます

## この物件についている こだわり設備

- TVモニター付きインターホン
- オール電化
- 追い焚き給湯
- エアコン
- IHクッキングヒーター
- 室内物干
- コンロ
- コンロ
- 給湯設備
- 温水洗浄便座

駐車場あり/オール電化/LGBTQフレンドリー/高齢者対応可/IHクッキングヒーター/バス・トイレ(セパレート)/洗濯機置場(室内)/エアコン/トイレ(暖房洗浄便座)/モニタ付ドアホン/室内物干し/給湯器(追焚機能付)

積水ハウスの賃貸住宅 シャーメゾン

Sha Maison

物件名 クレール・カメリア A棟 \*\* A0201号室

アクセス J R 鹿児島本線 二日市駅 徒歩11分  
西鉄天神大牟田線 紫駅 徒歩17分

所在地 福岡県筑紫野市上古賀1丁目

ランドマーク ●筑紫野警察署/距離240m

間取り 2LDK/LDK12.6 和室4.6 洋室6.2 (帖)

専有面積 / 向き 54.81㎡ / 南

築年月 / 構造 2011年1月下旬 / 軽量鉄骨・2階-2階建

入居 / 契約期間 2026年8月下旬 / 2年

駐車場 駐車場空有り / 舗装白線引 / 月5500円

入居諸条件備考

シャーメゾンライフSUPPORT24(月額1,320円税込)にご加入いただきます。/ご入居にかかる諸費用として、鍵交換費用(初回契約時)19,800円(税込)、クリーニング特約料84,700円(税込)、町内会費毎月500円が必要です。/火災保険へのご加入が条件となります。\*ご入居中は、借家人賠償責任保険・個人賠償責任保険が付帯された火災保険へのご加入が必要となります。積水ハウス不動産グループでは、万一の事故の際、グループが連携して迅速に対応できる「シャーメゾンライフGUARD」(\*)へのご加入を推奨しております。\*保険契約の取扱代理店は、積水ハウスシャーメゾンPM九州(株)および積水ハウスシャーメゾンパートナーズ(株)となります。/積水ハウスシャーメゾンパートナーズの保証人不要プラン『らくらくパートナー』にご加入が必要です。[新規契約時]事務手数料:33,000円(税込)、[毎月]保証料:月額賃料等の2%/諸費用及びその他契約費用は別途打合せ/更新料:新賃料の1ヶ月分

No.2000436

※消費税は10%として計算しています。※掲載されている図面・写真等は、作成方法や撮影方法・時期などにより実際とは異なる場合があります。※家具や車などは、配置のイメージであり、賃貸物件に付属していません(家具家電付き等の表示があるものを除く)。

**ポイントがたまる**  
住んでいるだけでポイントが貯まり、  
住替え時に家賃が最大3ヶ月分無料!

**らくらくパートナー**  
気分も手間もお財布も、らくらく。  
保証人不要のらくらくパートナー

株式会社トーマスリビング 二日市店

TEL:092-918-1237  
FAX: 092-918-1238

福岡県筑紫野市二日市中央6丁目1-2  
免許番号:国土交通大臣免許(03)第008479号  
所属団体:(公社)全日本不動産協会/(一社)九州不動産公正取引協議会

取引形態  
仲介