

Sha Maison

積水ハウス品質のお部屋を シャーメゾン ショップ Shop

西鉄天神大牟田線

桜台駅 徒歩16分

2LDK
アパート

家賃 62,000 円

共益費等 3,500 円

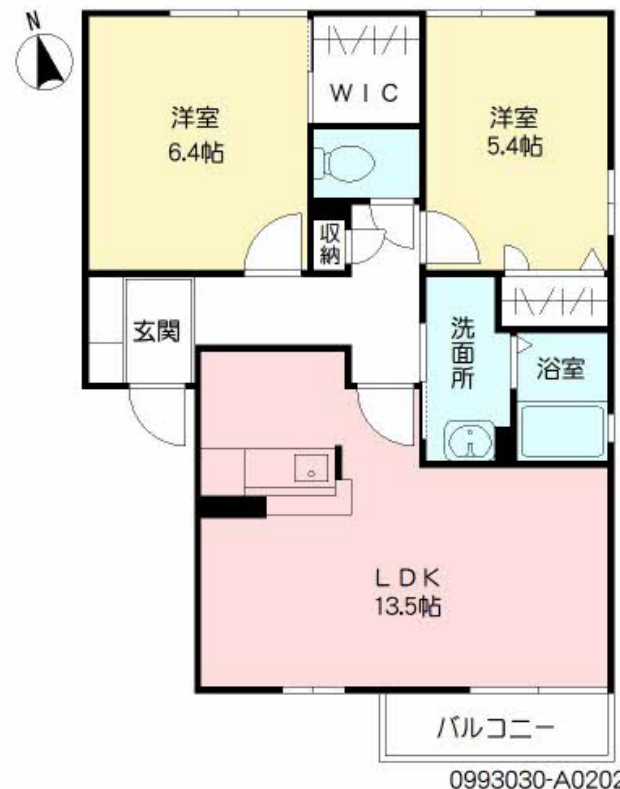
敷金 0 ヶ月

礼金 1 ヶ月

モバイルで見る



駐車場 無料



0993030-A0202

積水ハウスの賃貸住宅 シャーメゾン

Sha Maison

この物件の
オススメ
ポイント

この物件についている こだわり設備



対面キッチン

対面キッチン



給湯設備



洗髪洗面台



温水洗浄便座



エアコン



駐車場無料



駐車場2台可

駐車場あり / 24H換気システム / BS / 駐輪場 (屋根付き) / LGBTQフレンドリー / 高齢者対応可 / 給湯器 / 対面キッチン / 洗髪洗面化粧台 / モニタ付ドアホン / 風呂 / バルコニー / TVアンテナ / 駐車場2台可 / 洗濯機置場 (室内) / エアコン / トイレ (暖房洗浄便座)

物件名 グランシャリオ * A棟 A0202号室

アクセス 西鉄天神大牟田線 桜台駅 徒歩16分

所在地 福岡県筑紫野市岡田1丁目

ランドマーク ●岡田中央公園 / 距離160m

間取り 2LDK / LDK 13.5 洋室5.4 洋室6.4 (帖)

専有面積 / 向き 57.81㎡ / 南西

築年月 / 構造 2003年7月下旬 / 軽量鉄骨・2階-2階建

入居 / 契約期間 2024年6月中旬 / 2年

駐車場 駐車場2台無料 / 舗装白線引

入居諸条件備考

諸費用及び、契約に要する費用は別途打合せ / 契約更新時、更新料30,000円を頂戴します。 / クリーニング代 77,000円 / シャーメゾンライフSUPPORT 2.4 (月額880円税込) に加入して頂きます。 / 上記賃料等以外に、町内会費 毎月 680円をお支払い頂きます。 / 火災保険へのご加入が条件となります。 *ご入居中は、借家人賠償責任保険・個人賠償責任保険が付帯された火災保険へのご加入が必要となります。積水ハウス不動産グループでは、万一の事故の際、グループが連携して迅速に対応できる「シャーメゾンライフGUARD」(*)へのご加入を推奨しております。 *保険契約の取扱代理店は、積水ハウス不動産九州(株)および積水ハウス不動産パートナーズ(株)となります。 / 積水ハウス不動産パートナーズの保証人不要プラン『らくらくパートナー』に加入が必要です。 [新規契約時] 事務手数料: 33,000円(税込)、 [毎月] 保証料: 月額賃料等の2% / 諸費用及び、契約に要する費用は別途打合せ / 更新料: 30,000円

※消費税は10%として計算しています。 ※掲載されている図面・写真等は、作成方法や撮影方法・時期などにより実際とは異なる場合があります。 ※家具や車などは、配置のイメージであり、賃貸物件に付属していません (家具家電付き等の表示があるものを除く)。

ポイントがたまる
住んでいるだけでポイントが貯まり、
住替え時に家賃が最大3ヶ月分無料に!

らくらくパートナー
気分も手間もお財布も、らくらく。
保証人不要のらくらくパートナー

株式会社村井不動産
TEL:092-408-3920
FAX: 092-408-3970

トーマスリビング原田店
福岡県筑紫野市原田6丁目6番5号
免許番号: 福岡県知事(1)第19174号
所属団体: (公社)全日本不動産協会 / (一社)九州不動産公正取引協議会

取引形態
仲介