

Sha Maison

積水ハウス品質のお部屋を シャーメゾン ショップ Shop

J R 鹿児島本線

二日市駅 徒歩10分

モバイルで見る



3LDK
アパート

家賃 **78,000 円**

共益費等 **3,800 円**

敷金 **0 円**

礼金 **1.5 ヶ月**

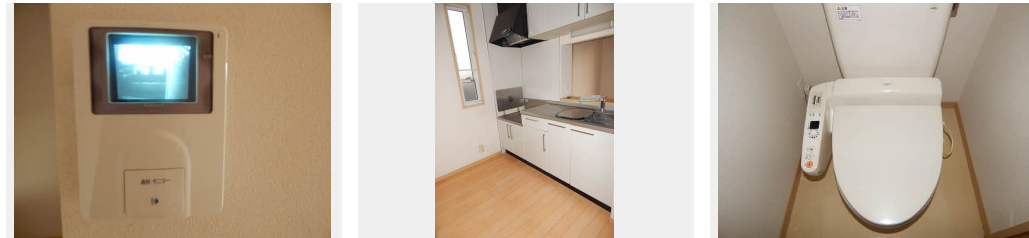
駐車場 無料



1124010-A0201

積水ハウスの賃貸住宅 シャーメゾン

Sha Maison



この物件の
オススメ
ポイント

シャーメゾン賃貸住宅。設備充実してます☆彡☆彡
インターネットが無料で入居後すぐに使えます／室内のモニターから、訪問者の顔を確認できるインターホンです

この物件についている こだわり設備

- インターネット 無料(WiFi付)
- TVモニター付き インターホン
- 無料 駐車場無料
- 追い焚き給湯
- エアコン
- 対面キッチン
- 対面キッチン
- 給湯設備
- 洗髪洗面台

駐車場あり／駐輪場（屋根付き）／24H換気システム／BS／インターネット無料（Wi-Fi対応）／LGBTQフレンドリー／高齢者対応可／給湯器／システムキッチン／洗面化粧台／対面キッチン／洗髪洗面化粧台／トイレ（暖房機能付便座）／洗濯機置場（室内）／エアコン／モニター付ドアホン／給湯器（追焚機能付）

物件名 エクレールゆまち ** A0201号室

アクセス J R 鹿児島本線 二日市駅 徒歩10分
西鉄天神大牟田線 紫駅 徒歩15分

所在地 福岡県筑紫野市湯町 3 丁目

ランドマーク ●筑紫野警察署／距離300m

間取り 3LDK／LDK12.4 洋室5.2 洋室5.2 洋室6.4 (帖)

専有面積 / 向き 70.43㎡ / 南

築年月 / 構造 2007年2月下旬 / 軽量鉄骨・2階-2階建

入居 / 契約期間 2026年7月下旬 / 2年

駐車場 駐車場無料 / 舗装白線引

入居諸条件備考

シャーメゾンライフSUPPORT24（月額1,320円税込）にご加入いただきます。／ご入居にかかる諸費用として、鍵交換費用（初回契約時）19,800円（税込）、クリーニング特約料 115,500円（税込）、町内会費 毎月 500円が必要です。／火災保険へのご加入が条件となります。＊ご入居中は、借家人賠償責任保険・個人賠償責任保険が付帯された火災保険へのご加入が必要となります。積水ハウス不動産グループでは、万一の事故の際、グループが連携して迅速に対応できる「シャーメゾンライフGUARD」(*)へのご加入を推奨しております。*保険契約の取扱代理店は、積水ハウスシャーメゾンPM九州(株)および積水ハウスシャーメゾンパートナーズ(株)となります。／積水ハウスシャーメゾンパートナーズの保証人不要プラン『らくらくパートナー』にご加入が必要です。[新規契約時]事務手数料:33,000円(税込)、[毎月]保証料:月額賃料等の2%/諸費用及びその他契約費用は別途打合せ/更新料:新賃料の1ヶ月分

No.1124010

※消費税は10%として計算しています。※掲載されている図面・写真等は、作成方法や撮影方法・時期などにより実際とは異なる場合があります。※家具や車などは、配置のイメージであり、賃貸物件に付属していません（家具家電付き等の表示があるものを除く）。

ポイントがたまる
住んでいるだけでポイントが貯まり、住替え時に家賃が最大3ヶ月分無料に!

らくらくパートナー
気分も手間もお財布も、らくらく。保証人不要のらくらくパートナー

青山地建株式会社
TEL:092-924-4111
FAX: 092-922-9763

福岡県筑紫野市二日市北2丁目4番6号
免許番号: 福岡県知事免許(12)第006156号
所属団体: (公社)福岡県宅建物取引業協会 / (一社)九州不動産公正取引協議会

取引形態
仲介